

diesen Anwendungsfall werden.

Damit das Tiefpaßfilter Baßlautsprecher der entsprechend arbeitet, Entzerrung der Schwirnkoeffizienten des TL 12/D. Glied parallel zum Lautsprecherchassis.

Um eine lineare Übertragungskennlinie zu erzielen, sind ein geregelter LC 95 für den Mittenbereich auf -5 dB, für den Hochbereich auf -7 dB einzustellen.

Die Anordnung der Chassis untereinander ist ebenfalls von enormer Bedeutung. Die erforderlichen Positionen sind in einer separaten Zeichnung genau angegeben.

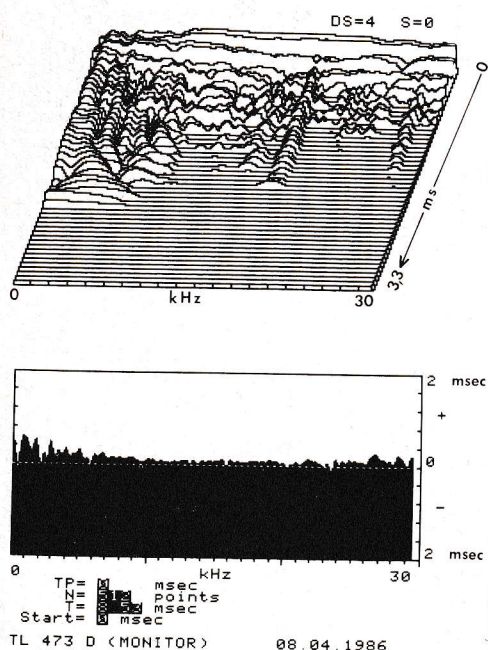
Für den Gehäuseaufbau wird Multiplex-Holz oder hochfeste Spanplatte verwendet. Der Versteifungsring im Inneren der Box ist in jedem Fall

## Und nun die W

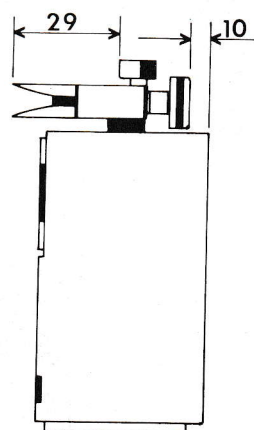
Ein weiterer wichtiger Punkt ist die Bedämpfung des Gehäuses. Der untere Teil der Box, in dem der Reflextunnel liegt, wird an den Wänden bedämpft. Dafür sind etwa vier Matten Dämpfungsmaterial erforderlich. Im oberen Teil der Box, also im Bereich der Lautsprecher, ist eine stärkere Dämpfung notwendig. Es werden Matten zu einer Rolle gefertigt, die lose durch die Lautsprecheröffnung in das Gehäuse gelegt werden. Nägel in den Wänden verhindern das Absinken des Blockes. Dämpfungsmaterial sollte aus Schafwolle verwendet werden.

Bei der Aufstellung sollte beachtet werden, daß die Boxen an Orten aufgestellt werden, an denen sie nicht auf dem Boden stehen. Ein minimaler Abstand von 10 cm zur Raumwand muß eingehalten werden. Ebenfalls sollte in den Raumecken ein Abstand von mindestens 1 m bestehen. Eine Box mit einer Abmessung von 2,50 m bis 3,50 m ist für einen größeren Hörabstand in größeren bis sehr großen Räumen von 50 m<sup>2</sup> praktikabel.

HiFi-Boxen selb



Mit einem Fast-Fourier-Spektrum-Analyser wurden das Zerfallsspektrum der Box (oben) und ihre Gruppenlaufzeit (unten) ermittelt.



Für ein korrektes Phasenverhalten der Kombination müssen die Hornstrahler genau positioniert werden.