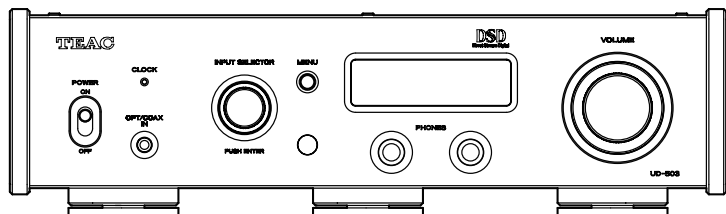


TEAC



SERVICE MANUAL

UD-503

USB D/A CONVERTER

Contents

1. Specifications	2
2. Dimensional drawings.....	3
3. Test Mode and Special Operations	4
4. Updating of System Firmware	6
5. Block Diagram	8
6. Wiring Diagram	9
7. Exploded Views and Parts List	10
8. PC Boards and Parts List.....	15
9. Included Accessories.....	25

目次

1. 仕様	2
2. 寸法図	3
3. テストモードと特殊操作	4
4. システムファームウェアのアップデート	6
5. ブロックダイアグラム	8
6. 結線図	9
7. 分解図とパーツリスト	10
8. 基板図とパーツリスト	15
9. 付属品	25

INSTRUCTIONS FOR SERVICE PERSONNEL

BEFORE RETURNING APPLIANCE TO THE CUSTOMER, MAKE LEAKAGE-CURRENT OR RESISTANCE MEASUREMENTS TO DETERMINE THAT EXPOSED PARTS ARE ACCEPTABLY INSULATED FROM THE SUPPLY CIRCUIT.

1. Specifications

仕様

Analog audio outputs	
Connectors	: XLR jacks × 1 pair RCA jacks × 1 pair
Output impedance	: XLR : 188 Ω RCA : 150 Ω
Maximum output level (1 kHz / full - scale, into 10 kΩ)	
FIX 0 dB	XLR / RCA : 2.0 Vrms
FIX +6 dB	XLR / RCA : 4.0 Vrms
VARIABLE	XLR : 12 Vrms RCA : 6 Vrms
Frequency range	: 5 Hz – 80 kHz (+ 1 dB / – 3 dB)
S/N ratio	: 110 dB (A-Weight, 1 kHz)
Distortion	: 0.0015 % (1 kHz, LPF : 20 Hz - 20 kHz)

Headphones output	
Connectors	: Standard 6.3 mm (1/4") stereo jack × 2
Maximum output	
STEREO	: 500 mW + 500 mW (one pair into 32 Ω) 350 mW + 350 mW (two pair into 32 Ω)
BALANCED	: 700 mW + 700 mW (into 32 Ω)
Compatible impedance range	: 16 - 600 Ω

Analog audio inputs	
Connectors	: RCA jacks × 2 (0.5 Vp-p / 75 Ω)
Input impedance	: 51 kΩ
Input sensitivity	: 130 mV

Digital audio inputs	
COAXIAL digital	: RCA jacks × 1 (0.5 Vp-p / 75 Ω) 3.5mm mini jack × 1 (3.5mm mini plug connection also possible using RCA-mini plug adapter cable)
OPTICAL digital	: Rectangular connector × 1 3.5mm mini jack × 1 (–24.0 to –14.5 dBm peak)
USB	: Type B connector × 1 (USB 2.0 compliant)

PCM data sampling frequency	
COAXIAL digital	: 32, 44.1, 48, 88.2, 96, 176.4, 192 kHz
OPTICAL digital	: 32, 44.1, 48, 88.2, 96, 176.4, 192 kHz
USB	: 44.1, 48, 88.2, 96, 176.4, 192, 352.8, 384 kHz

Quantization bit rates	
COAXIAL digital/OPTICAL digital	: 16 / 24 - bit

USB	: 16 / 24 / 32 - bit
-----	----------------------

DSD data sampling frequency	
USB	: 2.8 / 5.6 / 11.2 MHz
COAXIAL digital/OPTICAL digital	: 2.8 MHz (supported using 176.4 kHz / 24 - bit DoP transmission)

Clock sync input	
Connector	: BNC
Input sampling frequency	: 10 MHz
Input impedance	: 50 Ω
Input level	: Rectangle wave : equivalent to TTL levels Sine wave : 0.5 to 1.0 Vrms

アナログ音声出力	
端子	: XLR端子(ステレオ)×1 RCA端子(ステレオ)×1
出力インピーダンス	: XLR : 188 Ω RCA : 150 Ω
最大出力レベル (1kHz、フルスケール、10 kΩ負荷時)	
FIX 0 dB	: XLR / RCA : 2.0 Vrms
FIX +6 dB	: XLR / RCA : 4.0 Vrms
VARIABLE	: XLR : 12 Vrms RCA : 6 Vrms
周波数特性	: 5 Hz ～ 80 kHz (+ 1 dB / – 3 dB)
S/N比	: 110 dB (A-Weight、1 kHz)
歪率	: 0.0015 % (1 kHz、LPF : 20-20 kHz)

ヘッドホン出力	
端子	: 6.3 mmステレオ標準ジャック × 2
実力最大出力	
STEREO	: 500 mW + 500 mW (32 Ω × 1 負荷) 350 mW + 350 mW (32 Ω × 2 負荷)
BALANCED	: 700 mW + 700 mW (32 Ω 負荷)
適合インピーダンス	: 16 ～ 600 Ω

アナログ音声入力	
端子	: RCA端子 (ステレオ) × 1
入力インピーダンス	: 51 kΩ
入力感度	: 130 mV

デジタル音声入力	
同軸デジタル (COAXIAL)	: RCA端子 × 1 (0.5Vp-p/75Ω) 3.5 mm ミニジャック* × 1 (RCA-MiniPlug変換ケーブルを使用)
光デジタル (OPTICAL)	: 角型コネクター × 1 丸型コネクター * × 1 (–24.0 ～ –14.5 dBmpeak)
USB	: USB Type B 端子 × 1 (USB 2.0 準拠)

PCMデータ サンプリング周波数	
同軸デジタル (COAXIAL)	: 32 / 44.1 / 48 / 88.2 / 96 / 176.4 / 192 kHz
光デジタル (OPTICAL)	: 32 / 44.1 / 48 / 88.2 / 96 / 176.4 / 192 kHz
USB	: 44.1 / 48 / 88.2 / 96 / 176.4 / 192 / 352.8 / 384 kHz

量子化ビット数	
同軸デジタル (COAXIAL) / 光デジタル (OPTICAL)	: 16 / 24 ビット
USB	: 16 / 24 / 32 ビット

DSDデータ サンプリング周波数	
USB	: 2.8 / 5.6 / 11.2 MHz
同軸デジタル (COAXIAL) / 光デジタル (OPTICAL)	: 2.8 MHz (176.4 kHz / 24 bit Dop 伝送で対応)
* 光 (OPTICAL) / 同軸 (COAXIAL) 接続兼用の入力コネクター	

クロッシング入力	
端子	: BNC
入力周波数	: 10 MHz
入力インピーダンス	: 50 Ω
入力レベル	: 矩形波 : TTL レベル相当 サイン波 : 0.5 ～ 1.0 Vrms

General

Europe model	: AC 220 – 240 V, 50 / 60Hz
U.S.A./Canada model	: AC 120 V, 60 Hz
Power consumption	: 16 W
Standby power	: 0.4 W (in standby mode)
External dimensions	: 290 mm × 84.5 mm × 248.7 mm (W × H × D including protrusions)
Weight	: 4.2 kg
Operating temperature range	: +5°C to +35°C
Operating humidity range	: 5 – 85 % (no condensation)
Storage temperature range	: –20°C to +55°C

Included accessories

- Power cord × 1
- RCA conversion (RCA to mini plug) cable × 1
- Remote control (RC-1319) × 1
- Batteries for remote control (AAA) × 2
- Owner's Manual (this document) × 1
- Warranty card × 1 (for users in the USA and Canada only)
- Pads × 3
- Specifications and appearance are subject to change without notice.
- Weight and dimensions are approximate.

一般

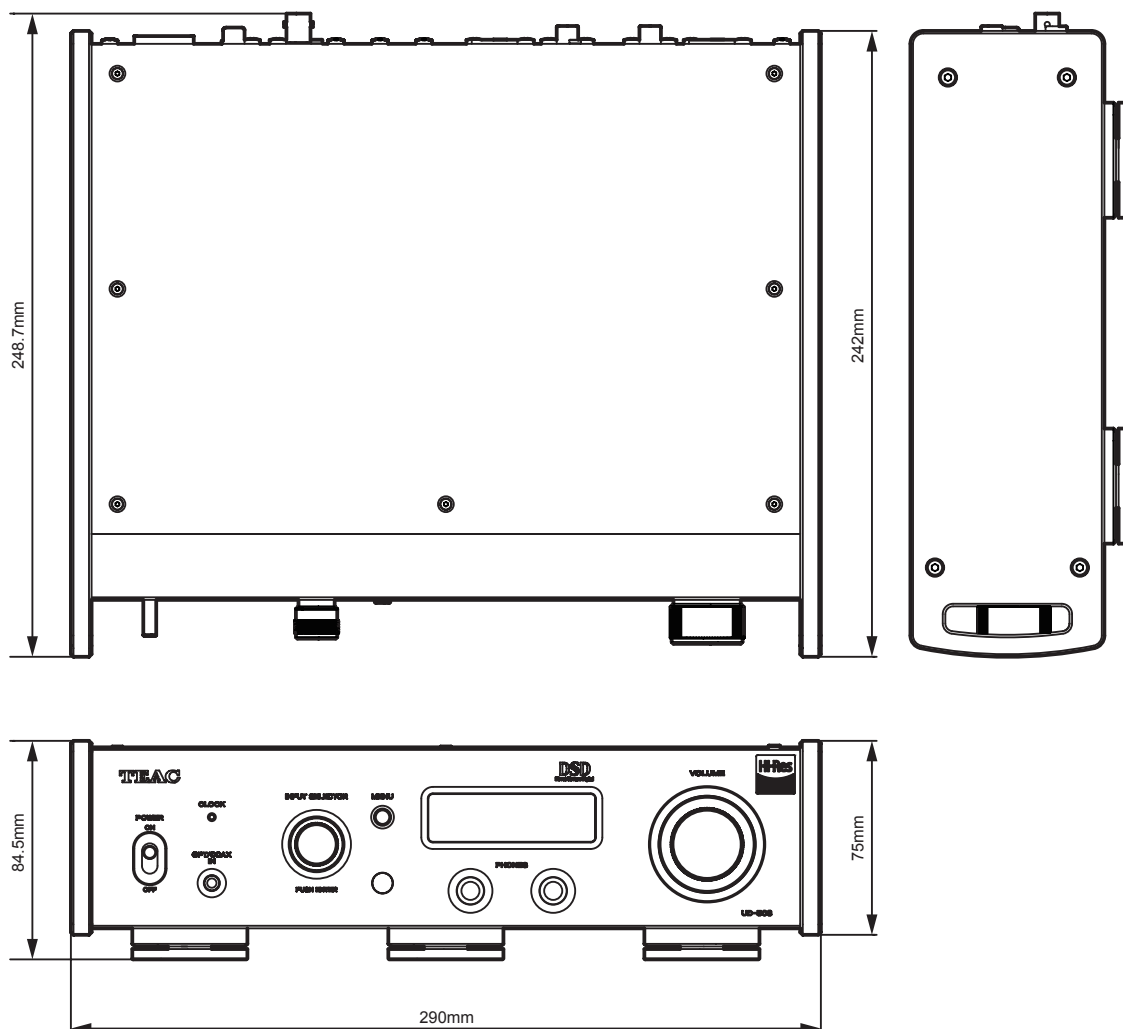
電源	: AC 100V (50 / 60 Hz)
消費電力	: 16 W
待機時電力	: 0.4 W (スタンバイ)
外形寸法	: 290 × 84.5 × 248.7 (mm) (W × H × D、突起部を含む)
質量	: 4.2 kg
許容動作温度	: + 5°C ~ + 35°C
許容動作湿度	: 5 % ~ 85 % (結露のないこと)
許容保管温度	: – 20 °C ~ + 55 °C

付属品

- 電源コード × 1
- RCA変換ケーブル(RCA - Mini Plug) × 1
- リモコン (RC-1319) × 1
- リモコン用乾電池 (単4) × 2
- 取扱説明書(本書、保証書付き) × 1
- フット用クッション × 3枚
- 仕様及び外観は改善のため予告なく変更することがあります。

2. Dimensional drawings

寸法図



3. Test Mode and Special Operations

テストモードと特殊操作

Test mode

1. Overview

In the Test Mode of UD-503, we can confirm and execute the below item.

- 1) EEPROM Initialization
- 2) Display / Select of Model
- 3) Check of OLED display
- 4) Check of ErP detection level
- 5) Check of version

2. Preparation

- Audio Analyzer

3. Entering the Test Mode, and Selection of Model

- 1) Power off the unit.
- 2) Connect the output of the audio analyzer to the **LINE IN (L / R)**.
- 3) Press and hold the **INPUT SELECTOR** and the **MENU** button, then turn on the power of the main unit.
- 4) While the display of the "**Initial Setup**" is out, release the **INPUT SELECTOR** and the **MENU** button.
And then press only **INPUT SELECTOR** button again.

```
Initial Setup
UD-503
```

- 5) The model name is displayed, it will be test mode.

```
MODEL
UD-503
```

- 6) When the **INPUT SELECTOR** is pressed, the model selection screen is displayed.
Turn the **INPUT SELECTOR** to select the UD-503, press **INPUT SELECTOR**.

```
MODEL SETUP
> UD-503
```

CAUTION

Because "**UD-503**" is displayed usually, operation 5) is not required.

4. Check of OLED display

Each time the **INPUT SELECTOR** in the previous model display screen is rotated in the clockwise direction, the display switches in the following order.

All light up → All off → ">" (16 characters / 2 lines)

Check whether or not there are missing dot and lit leave dot.

テストモード

1. 概要

UD-503のテストモードで下記項目の確認・実行ができます。

- 1)EEPROMの初期化
- 2)モデルの表示 / 選択
- 3)OLEDの表示確認
- 4)ErP検出レベルチェック
- 5)バージョン確認

2. 準備

- オーディオアナライザー

3. テストモードへの移行、およびモデル選択

- 1)本体電源をOFFにしてください。
- 2)オーディオアナライザーの出力を**LINE IN(L/R)**に接続してください。
- 3)**INPUT SELECTOR**と**MENU**ボタンを押したまま、本体電源をONにしてください。
- 4)"**Initial Setup**"の表示が出ている間に、一度 **INPUT SELECTOR**と**MENU** ボタンを離して、再度 **INPUT SELECTOR** ボタンのみ押します。

- 5)モデル名が表示され、テストモードになります。

- 6)**INPUT SELECTOR**と押すと、モデル選択画面になります。
INPUT SELECTORを回してUD-503を選択し、**INPUT SELECTOR**を押してください。

注意

通常はUD-503になっているので、6)の操作は不要です。

4. OLEDの表示確認

前項のモデル表示画面で**INPUT SELECTOR**を時計方向に回すたびに表示が以下の順で切り替わります。

全点灯 → 全消灯 → ">" (16文字×2行)

ドット抜けやドットの常時点灯が無いか確認する。

5. Check of ErP detection level

When ">" are displayed as the previous item, the **INPUT SELECTOR** is rotated in the clockwise direction, ErP Check can be showed.

```
ErP Check
SOUND> NON
```

Enter the signal of **1 kHz / -45dBV** to **LINE IN (L / R)**.
Make sure that it is switched to the screen display as shown below.

```
ErP Check
SOUND> DETECT
```

6. Check of version

When the previous ErP detection level check screen is displayed, turning the **INPUT SELECTOR** in the clockwise direction, version of firmware is displayed.
Make sure that it is a specified version.

```
I/F V 1.00
USB VE5.03
```

7. Confirmation of the start-up

Turn off the power and remove the cable of the **LINE IN (L / R)**.
Turn on the power again, it switches next to the following display.

```
WELCOME
```

```
TEAC
UD-503
```

```
USB in
```

```
USB
UNCONNECTED!
```

5. ErP検出レベルチェック

前項の">"表示状態で**INPUT SELECTOR**を時計方向に回すとErP検出レベルチェック画面になります。

LINE IN (L/R)に**1 kHz -45dBV**の信号を入力します。
下記のような画面表示に切り替わることを確認します。

6. バージョン確認

前項のErP検出レベルチェック画面で**INPUT SELECTOR**を時計方向に回すとファームウェアのバージョンが表示されます。
指定のバージョンであることを確認します。

7. 起動確認

電源を切り、**LINE IN (L/R)**のケーブルを外します。
再度電源を入れると下記表示に次切り替わります。

4. Updating of System Firmware

システムファームウェアのアップデート

UD-503 USB Driver Updated Manual

The firmware of [E90467500A PCB,USB UD501 G] installed USB I/F use DSP update.

[System require and software]

PC : Core2duo or later CPU is recommended
 OS : Windows 7 [32/64bit]
 USB Cable : PC side : TYPE-A, UD-503 side : TYPE-B
 Device driver for UD-503
 USB firmware updater : USBFW_Vxxxx.exe ("xxxx" is version.)

[Preparation of PC for Update]

- Check that UD-503 is recognized correctly.
 Before the update process, check that UD-503 is recognized correctly. (READY display, sound out from UD-503, etc.)
 Other confirmation method, refer to UD-501_Install guide the installer shipped.

USB DRIVER

<http://www.teac.jp/product/ud-503/downloads/>
 (Japanese)
<http://audio.teac.com/product/ud-503/downloads/>
 (English)

NOTE

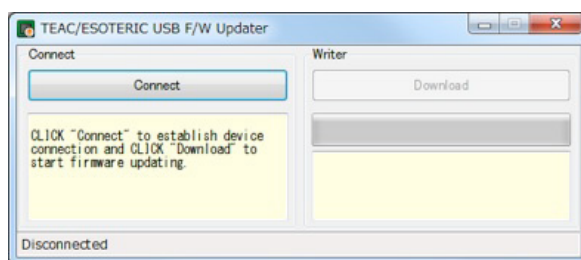
When install the draiver, select the driver that suitable for the OS environment, and use it.

32bit version : TEAC-AudioHS32.exe
 64bit version : TEAC-AudioHS64.exe

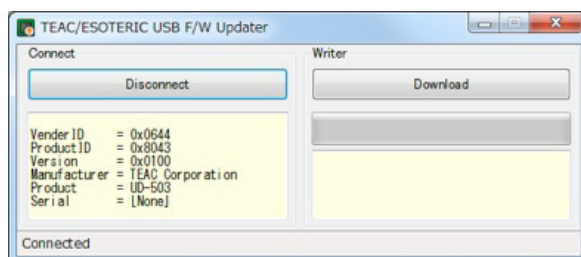
[Sequence of Update]

- 1) Connect a Windows PC and UD-503 with a USB cable.
- 2) Turn on the power supply.
- 3) Set the input of UD-503 to USB.
- 4) Run the USBFW_Updater_Vxxxx.exe.

The following dialog box will appear.



- 5) Click on the **Connect** button.
 PC is connected to UD-503.



UD-503 USB ドライバアップデート マニュアル

[E90467500A PCB,USB UD501 G]に搭載されたUSB I/F用 DSP のファームウェアをアップデートします。

[必要機器、ソフトウェア]

PC : Core2duo 以上のCPUを推奨
 OS : Windows 7 [32/64bit]
 USBケーブル : PC側 : TYPE-A、UD-503側 : TYPE-B
 UD-503用デバイスドライバー
 USBファームウェアアップデータ: USBFW_Vxxxx.exe
 ("xxxx"はバージョン)

[アップデート用PCの準備]

- UD-503が正常に認識できることを確認する。
 アップデート作業前に、UD-503を正常に認識していることを確認する。(READY表示、UD-503からの音出し等)
 その他確認方法はインストーラー同梱のUD-501_Install guideを参照してください。

最新ドライバーの入手先:

入手先 : <http://www.teac.jp/product/ud-503/downloads/> (和文)
<http://audio.teac.com/product/ud-503/downloads/> (英文)

注意

ご使用のOS環境に合うドライバーをインストールしてご利用ください。

32bit版 : TEAC-AudioHS32.exe
 64bit版 : TEAC-AudioHS64.exe

[アップデート手順]

- 1) Windows PCとUD-503をUSBケーブルで接続します。
- 2) それぞれの電源をONにします。
- 3) UD-503の入力をUSBにします。
- 4) USBFW_Updater_Vxxxx.exeを実行します。
 下記ダイアログが表示されます。

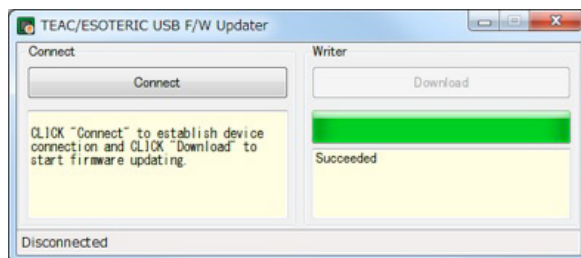
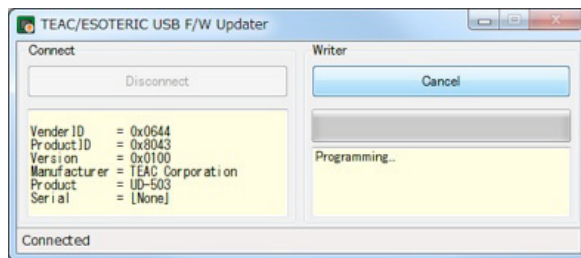
- 5) **"Connect"**ボタンをクリックします。
 UD-503と接続されます。

- 6) Click on the **Connect** button.

Erasing... -> Programming... -> Verifying... -> Succeeded
(Update time is about 30 seconds.)

- 6) **"Download"**ボタンをクリックします。

Erasing... -> Programming... -> Verifying... -> Succeeded
(アップデート時間は約30秒)



- 7) When **"Succeeded"** is displayed, firmware update is complete.

- 7) **"Succeeded"**と表示されると、ファームウェアアップデートは終了です。

[Sequence of Version check]

When the USB of the firmware update have been performed, and not USB playback, the firmware version display is not updated.

Immediately after the update, play music from USB in UD-503.

- 1) Power off the unit.
- 2) Press and hold the **INPUT SELECTOR** and the **MENU** button, then turn on the power of the main unit.
- 3) While the display of the **"Initial Setup"** is out, release the **INPUT SELECTOR** and the **MENU** button.
And then press only **INPUT SELECTOR** button again.

[バージョン確認手順]

USBのファームウェアをアップデートしても、USBで再生を行わないと、ファームウェアバージョンの表示は更新されません。

アップデート直後は、UD-503でUSBから音楽を再生して下さい。

- 1) 本体電源をOFFにして下さい。
- 2) **INPUT SELECTOR**と**MENU**ボタンを押したまま、本体電源をONにしてください。
- 3) **"Initial Setup"**の表示が出ている間に、一度 **INPUT SELECTOR**と**MENU** ボタンを離して、再度 **INPUT SELECTOR** ボタンのみ押します。

```
Initial Setup
UD-503
```

- 4) The screen will appear the model name is displayed.

- 4) モデル表示画面になります。

```
MODEL
UD-503
```

- 5) When the model name screen of Section 4) is displayed, turning the **INPUT SELECTOR** in the clockwise direction, the version of firmware is displayed.

- 5) モデル表示画面で**INPUT SELECTOR**を時計方向に回すと、ファームウェアのバージョンが表示されます。

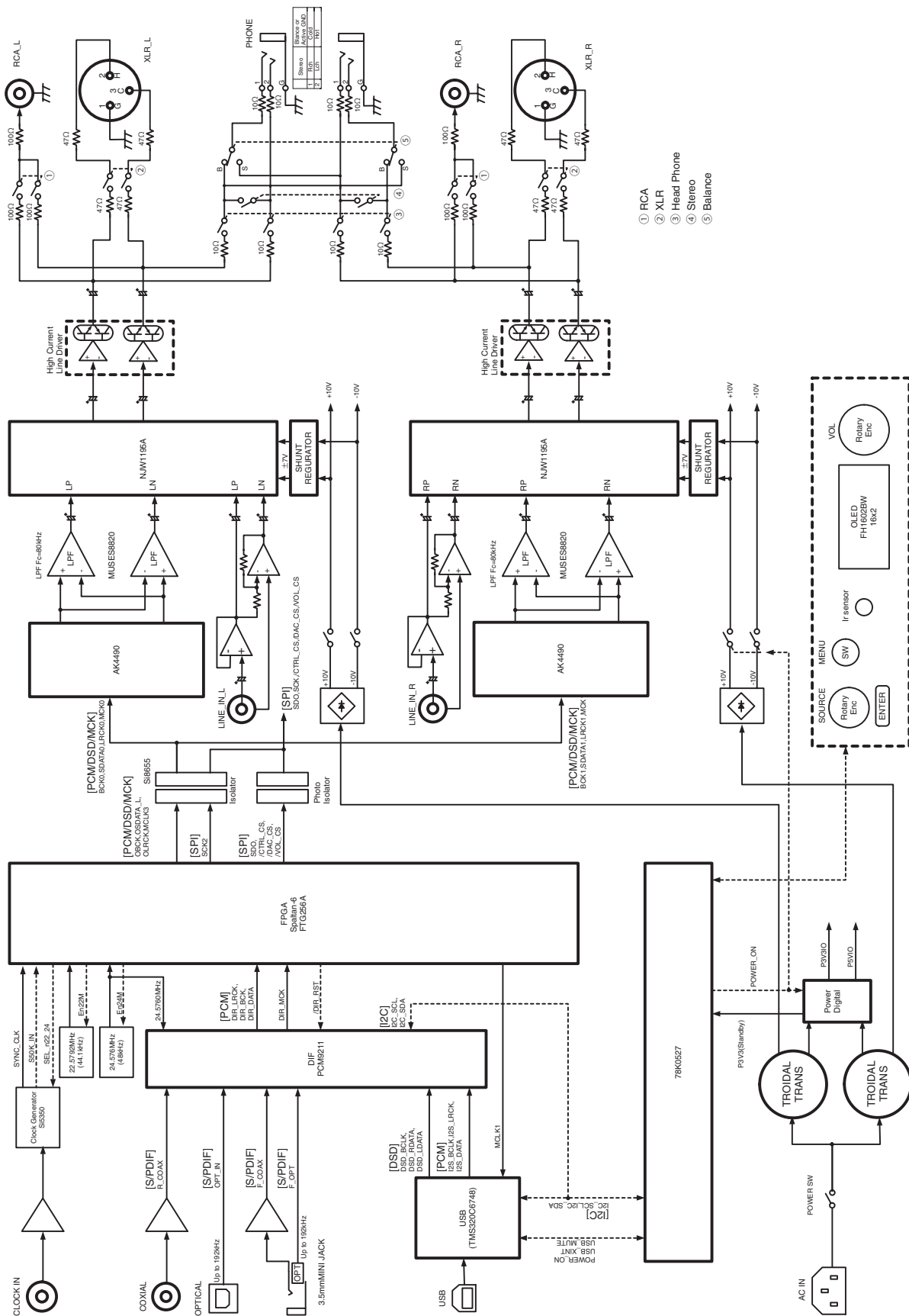
```
MODEL SETUP
> UD-503
```

After check the version, turn off the power.

バージョンを確認したら、電源を切ります。

5. Block Diagram

ブロックダイアグラム

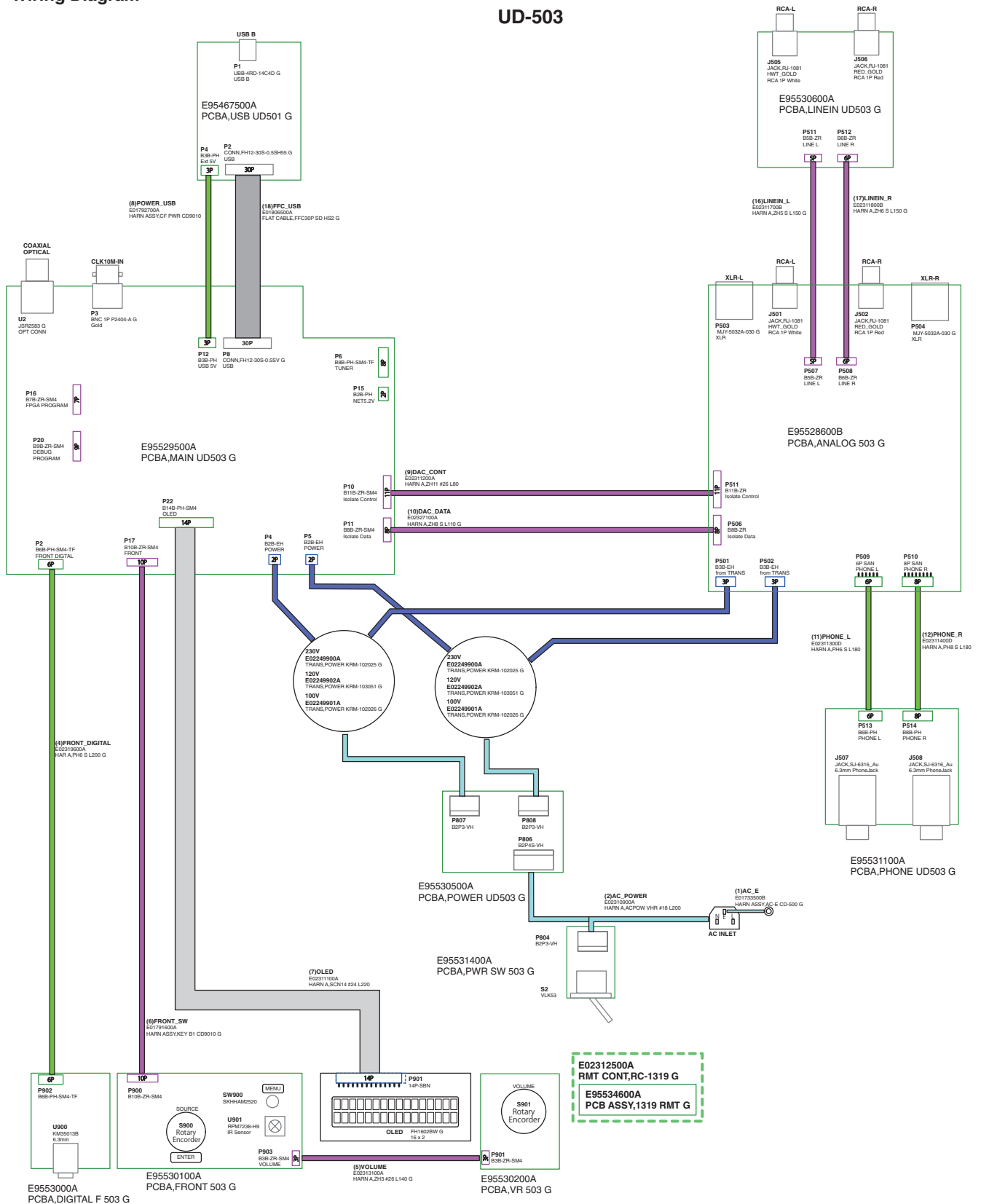


6. Wiring Diagram

結線図

Wiring Diagram

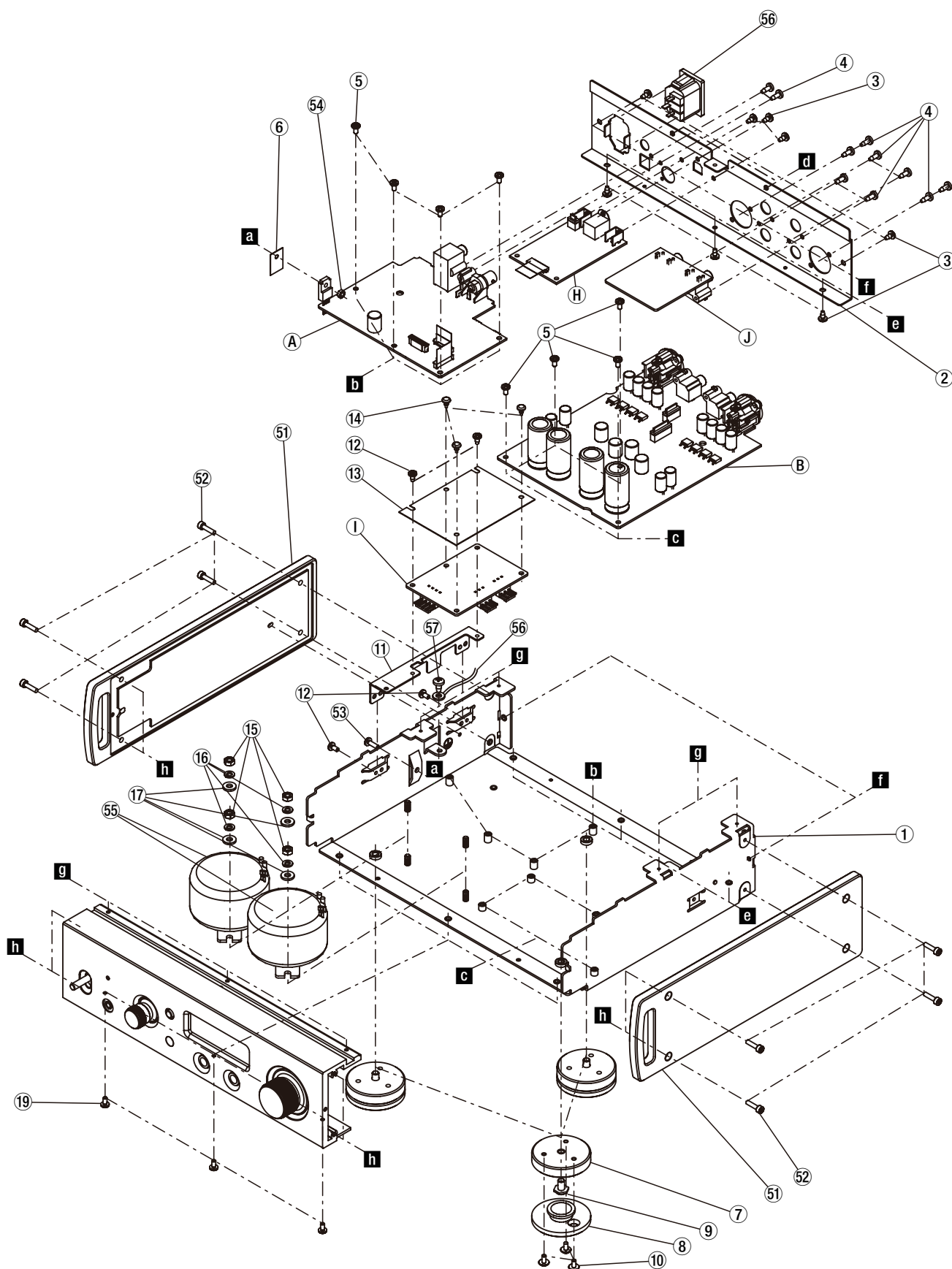
UD-503

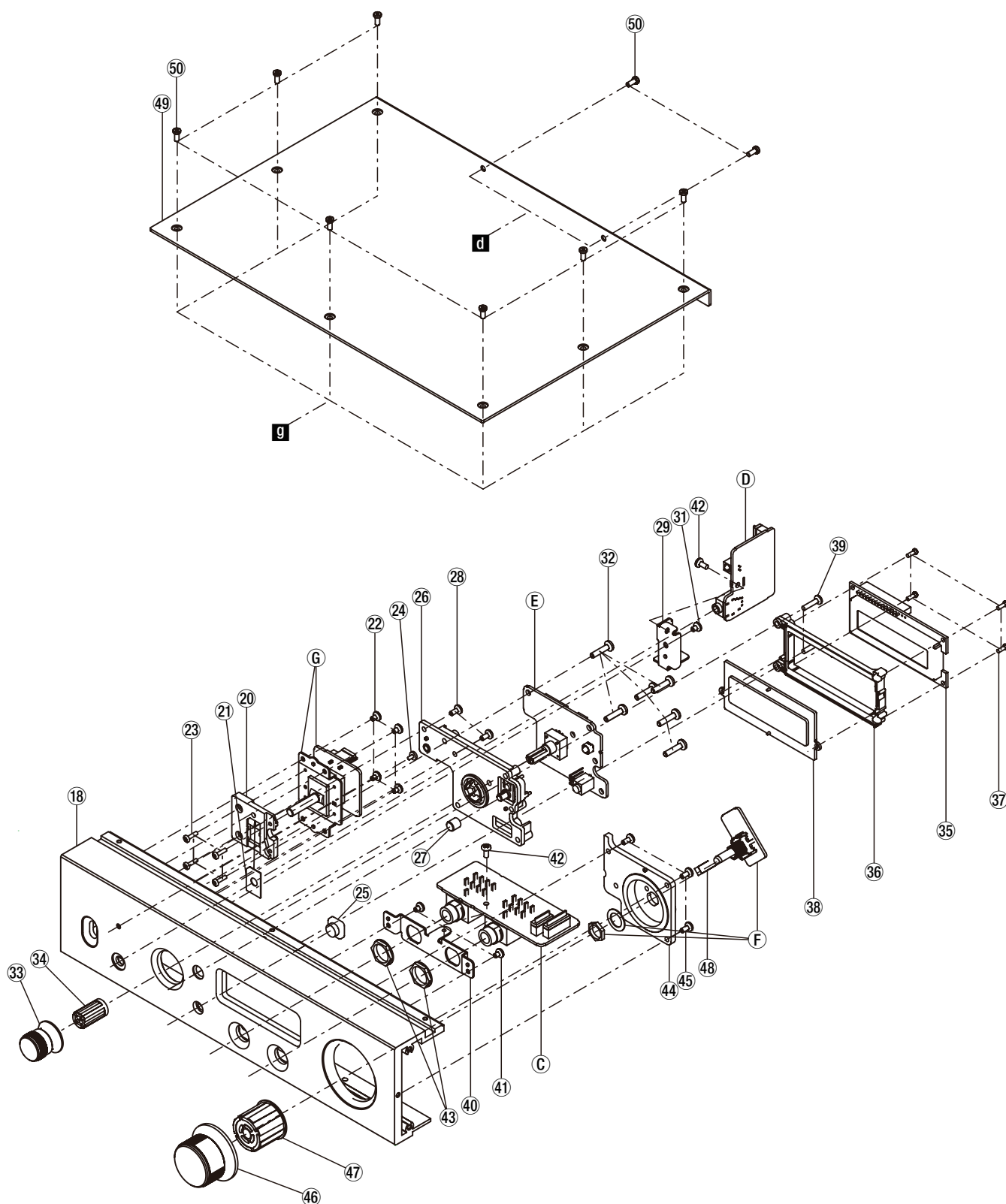


Rev1 : UD-503 GATHER PCBにPHONEとDIGITAL追加

7. Exploded Views and Parts List

分解図とパーツリスト





CAUTION Part with numbers in parentheses () cannot be ordered.**注意** "()"付き品番は、発注できません。**Exploded View Parts List**

REF.NO.	PARTS NO.	DESCRIPTION .		QTY	REMARKS
1	M03767900A	CHASSIS,BTM UD-503 G		1	
2	M03769100B	REAR PNL,UD-503 G		1	
3	B00198606A	SCREW,BPS 3*6FZB G	CHA-REAR_PNL / REAR-PCBA_USB	8	
4	B00199708A	SCREW,BPB 3*8 FZB G	REAR-PCBA_LIN / REAR-P_A_XLR / REAR-P_A_RCA / REAR-P_M_OPT / REAR-P_M_BNC	10	
5	B00174006A	SCREW,BPA 3*6 FZC G	CHA-PCBA_MAIN / CHA-PCBA_ANA	8	
6	3M0144100A	SILICON INSULATOR TO-220		1	
7	M03767400A	FOOT,503 G		3	
8	M03767500A	STAND,FOOT 503 G		3	
9	M03767600A	SCREW,FOOT 503 G		3	
10	B00171006A	SCREW,PPAU 3*6 FZB G	FOOT-STAND_F	9	
11	M03768300A	BRACKET,PCB PWR 503 G		1	
12	B00198606A	SCREW,BPS 3*6FZB G	CHA-BRA_P_PWR / BRA-PCBA_PWR	4	
13	M03768400A	INSUL SH,PCB PWR UD503 G		1	
14	3M0195700A	SNAP RIVET(SR3-3.5)X-9G		3	
15	3M0215000B	NUT,M4 G	CHA-TRANS	4	
16	3M0261900A	SPRING,WASHER M4	CHA-TRANS	4	
17	3M0266900A	WASHER 4.5D*10D*T1.5 G	CHA-TRANS	4	
18	M03768100B	FR PNL,UD-503 B G		1	BLACK
	M03768110B	FR PNL,UD-503 S G		1	SILVER
19	B00198606A	SCREW,BPS 3*6FZB G	CHAS-F_PNL	3	
20	M03463600B	HOLDER,LENS PWR CGD G		1	
21	M03463700B	SHEET,PWR SW CGD G		1	
22	B00171304A	SCREW,BPA 2.6*4 FZB G	F_PNL-BRKT_PW	4	
23	B00199208A	SCREW,BPB 2*8FZC G	BR_PW-HOL_PW	4	
24	3M0862100A	LED LENS A/UD-H01		1	
25	M03494200A	LENS,REMOTE CGQ G		1	BLACK
	M03494210B	LENS,REMOTE SIL CGQ G		1	SILVER
26	(M03769000B)	HOLDER,PCB FRONT 503 G		1	See "Order dedicated Part Number" on page 14
27	(M03493910A)	CAP,BUTTON CGQ-B G		1	BLACK See "Order dedicated Part Number" on page 14
	(M03493900A)	CAP,BUTTON CGQ G		1	SILVER See "Order dedicated Part Number" on page 14
28	B00171306A	SCREW,BPA 2.6*6 FZB G	F_PNL-HLDR_PF	2	
29	M03768600A	BRACKET,PCB DGTL-F 503 G		1	
30	[Unused]				
31	B00171304A	SCREW,BPA 2.6*4 FZB G	F_PNL-BRKT_P	1	
32	B00199008A	SCREW,BPP 3*8 FZC G	HLDR_PF-P_FR	6	
33	(M03769400A)	KNOB,SELECT 503 G		1	BLACK See "Order dedicated Part Number" on page 14
	(M03769410A)	KNOB,SELECT 503 S G		1	SILVER See "Order dedicated Part Number" on page 14
34	(M03769500A)	BASE,KNOB SELECT 503 G		1	See "Order dedicated Part Number" on page 14
35	E0186800	LED DISPLAY,FH1602BW G		1	

CAUTION Part with numbers in parentheses () cannot be ordered.**注意** "()"付き品番は、発注できません。

REF.NO.	PARTS NO.	DESCRIPTION .		QTY	REMARKS
36	M03494500A	HOLDER,OLED CGQ G		1	
37	B00199206A	SCREW,BPB 2*6FZC G	HLDR_OL-LED_D	4	
38	M03769200A	WINDOW,503 G		1	
39	B00171312A	SCREW,BPA 2.6*12 FZB G	F_PNL-HLDR_OL	2	
40	M03768700A	BRACKET,PCB PHONE UD503 G		1	
41	B00171304A	SCREW,BPA 2.6*4 FZB G	F_PNL-BR_P_P	2	
42	B00199306A	SCREW,BPB 2.6*6FZC G	BR_P_PH-P_PH / BR_PD-P_DIG_F	2	
43	M0358050	NUT,M12X2.3 G		2	
44	M03768900A	HOLDER,KNOB VOL 503 G		1	
45	B00171306A	SCREW,BPA 2.6*6 FZB G	F_PNL-HLDR_KV	3	
46	(M03769300A)	KNOB,VOL 503 G		1	BLACK See "Order dedicated Part Number" on page 14
	(M03769310A)	KNOB,VOL 503 S G		1	SILVER See "Order dedicated Part Number" on page 14
47	(M03462400C)	HOLDER,KNOB VOL CGD G		1	See "Order dedicated Part Number" on page 14
48	M02623700A	LABEL,BLANK 25*4 G		1	
49	M03460500B	TOP PNL,CGD G		1	BLACK
	M03460510C	TOP PNL,CGD S G		1	SILVER
50	B00337600A	SCREW,CHA 2.6*6 FZB G	T_PNL	9	BLACK
	B00338100A	SCREW,CHA 2.6*6FNI G	T_PNL	9	SILVER
51	M03500210A	SIDE PANEL,503 B G		2	BLACK
	M03500220A	SIDE PANEL,503 B G		2	SILVER
52	B00345212A	SCREW,JHA 3*12FNB G	SIDE_PNL	8	BLACK
	B00286512A	SCREW,YHA 3*12FNI G	SIDE_PNL	8	SILVER
53	B00174010A	SCREW,BPA 3*10 FZC G	CHA-PCBA_MAIN	1	
54	3B0013100A	NUT M3 G		1	
55	E02249901A	TRANS,POWER KRM-102026 G		2	[JPN] ⚠
	E02249902A	TRANS,POWER KRM-103051 G		2	[T/C] ⚠
	E02249900A	TRANS,POWER KRM-102025 G		2	[EUR] ⚠
56	Y00718701A	AC INLET ASSY,503 JPN G		1	[JPN]
	Y00718700A	AC INLET ASSY,503 G		1	[T/C], [EUR]
57	B00198708A	SCREW,BPS 4*8FZB G		1	[T/C], [EUR]
A	E95529500A	PCB ASSY,MAIN UD-503 G		1	See "GATHER PCB,MAIN 503 G" on page 24
B	E95528600B	PCB ASSY,ANALOG 503 G			See "PCB,ANALOG 503 G" on page 24
C	(E95531100A)	PCBA,PHONE UD-503 G		1	See "GATHER PCB,503 G" on page 24
D	(E95530000A)	PCB ASSY,DIGITAL F 503 G			See "GATHER PCB,503 G" on page 24
E	(E95530100A)	PCB ASSY,FRONT 503 G		1	See "GATHER PCB,503 G" on page 24
F	(E95530200A)	PCB ASSY,VR 503 G			See "GATHER PCB,503 G" on page 24
G	(E95531400A)	PCB ASSY,PWR SW 503 G		1	See "GATHER PCB,503 G" on page 24
H	(E95467500A)	PCBA,USB UD501 G			See "GATHER PCB,USB UD501 G" on page 24
I	(E95530500A)	PCBA,POWER UD503G		1	See "GATHER PCB,POWER UD503 G" on page 24
J	(E95530600A)	PCBA,LINEIN UD503 G			See "GATHER PCB,POWER UD503 G" on page 24

CAUTION Part with numbers in parentheses () cannot be ordered.**注意** "()"付き品番は、発注できません。

Order dedicated Part Number

発注専用品番

V00215400A / HOLDER-CAP ASSY,503-B (BLACK)

PARTS NO.	DESCRIPTION	REMARKS
M03769000B	HOLDER,PCB FRONT 503 G	
M03493910A	CAP,BUTTON CGQ-B G	
F0000238	THREEBOND 1530C	

V00215500A / HOLDER-CAP ASSY,503-S (SILVER)

PARTS NO.	DESCRIPTION	REMARKS
M03769000B	HOLDER,PCB FRONT 503 G	
M03493900A	CAP,BUTTON CGQ G	
F0000238	THREEBOND 1530C	

V00215600A / KNOB-BASE ASSY,SEL 503-B (BLACK)

PARTS NO.	DESCRIPTION	REMARKS
M03769400A	KNOB,SELECT 503 G	
M03769500A	BASE,KNOB SELECT 503 G	
F0000238	THREEBOND 1530C	

V00215700A / KNOB-BASE ASSY,SEL 503-S (SILVER)

PARTS NO.	DESCRIPTION	REMARKS
M03769410A	KNOB,SELECT 503 S G	
M03769500A	BASE,KNOB SELECT 503 G	
F0000238	THREEBOND 1530C	

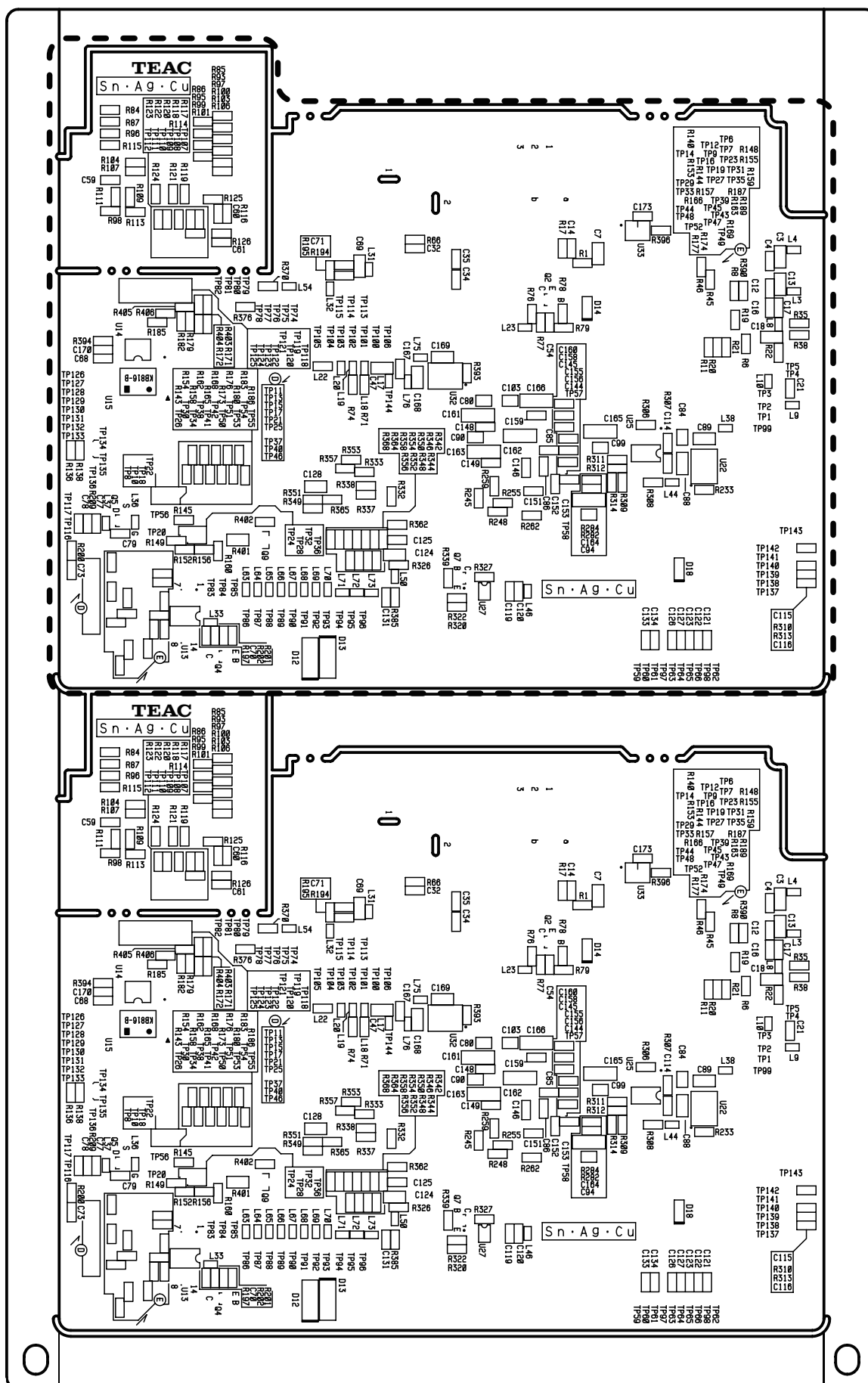
V00215800A / KNOB-HLDR ASSY,VOL 503-B (BLACK)

PARTS NO.	DESCRIPTION	REMARKS
M03769300A	KNOB,VOL 503 G	
M03462400C	HOLDER,KNOB VOL CGD G	
F0000238	THREEBOND 1530C	

V00215900A / KNOB-HLDR ASSY,VOL 503-S (SILVER)

PARTS NO.	DESCRIPTION	REMARKS
M03769310A	KNOB,VOL 503 S G	
M03462400C	HOLDER,KNOB VOL CGD G	
F0000238	THREEBOND 1530C	

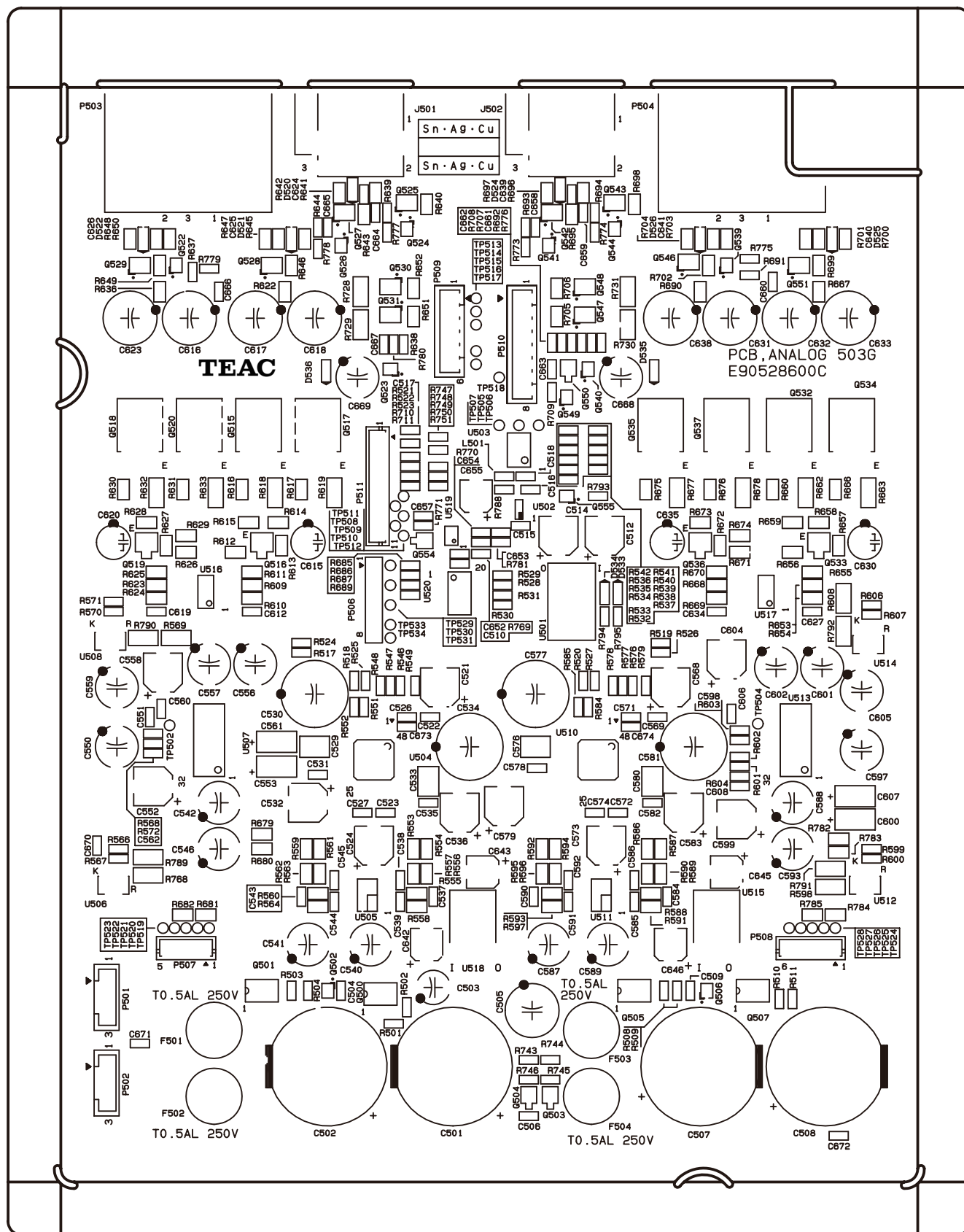
GATHER PCB,MAIN 503 G (Side B)



CAUTION The portion in the dashed box consists of service parts that need to be ordered using part numbers in **Bold**.

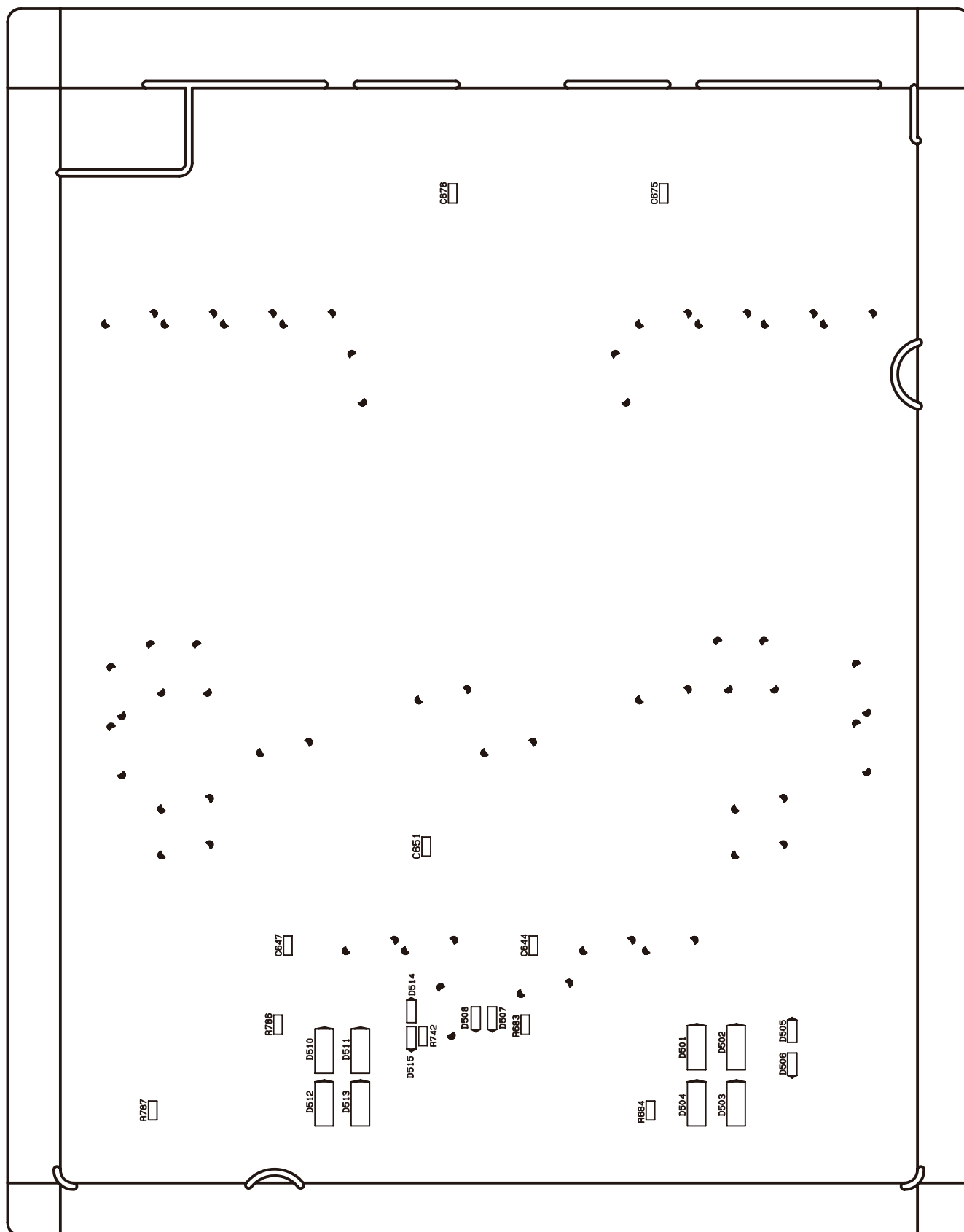
注意 破線部分は、太字品番で発注する補修部品になります。

PCB, ANALOG 503 G (Side A)



CAUTION The portion in the dashed box consists of service parts that need to be ordered using part numbers in Bold.

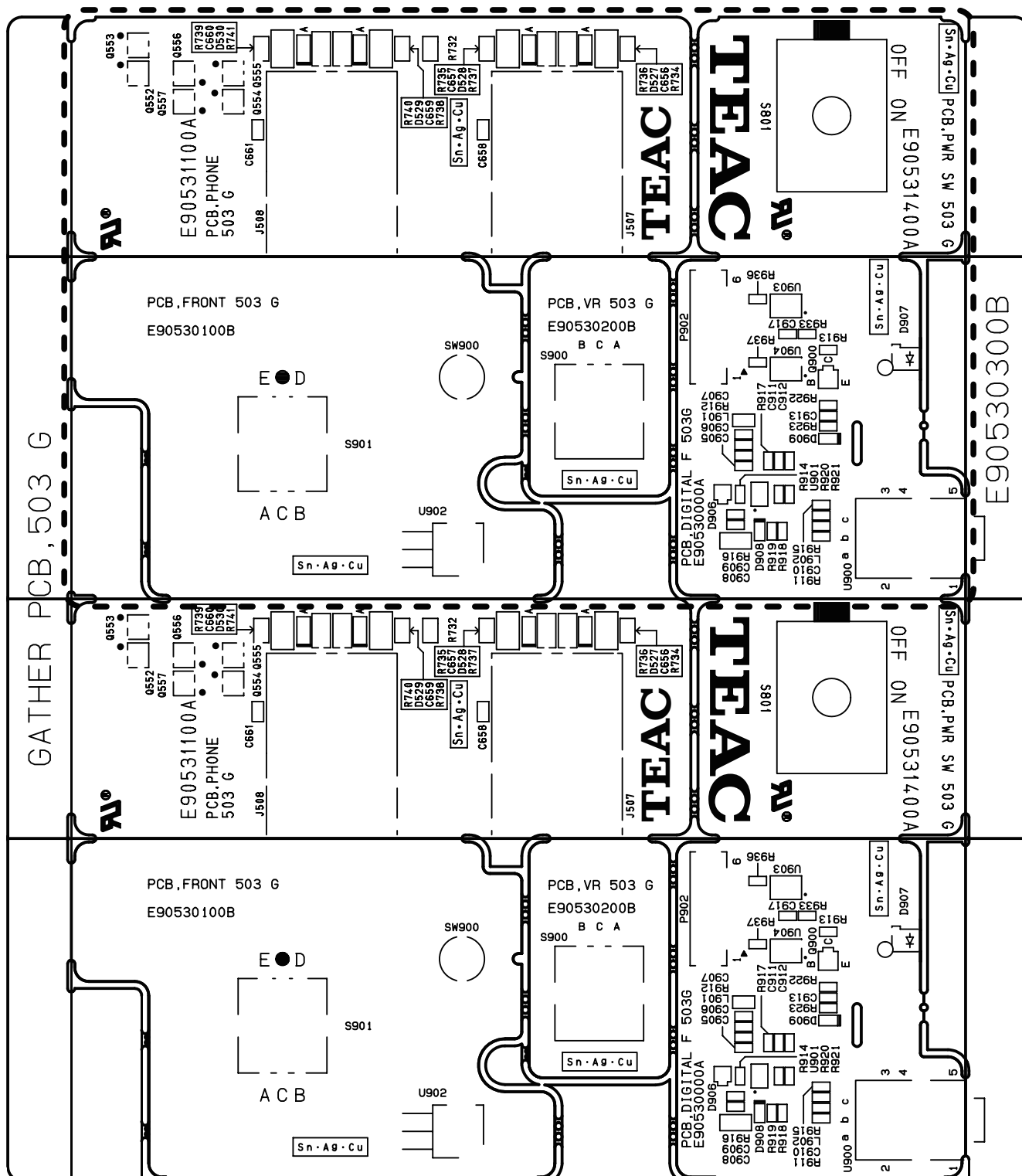
PCB, ANALOG 503 G (Side B)



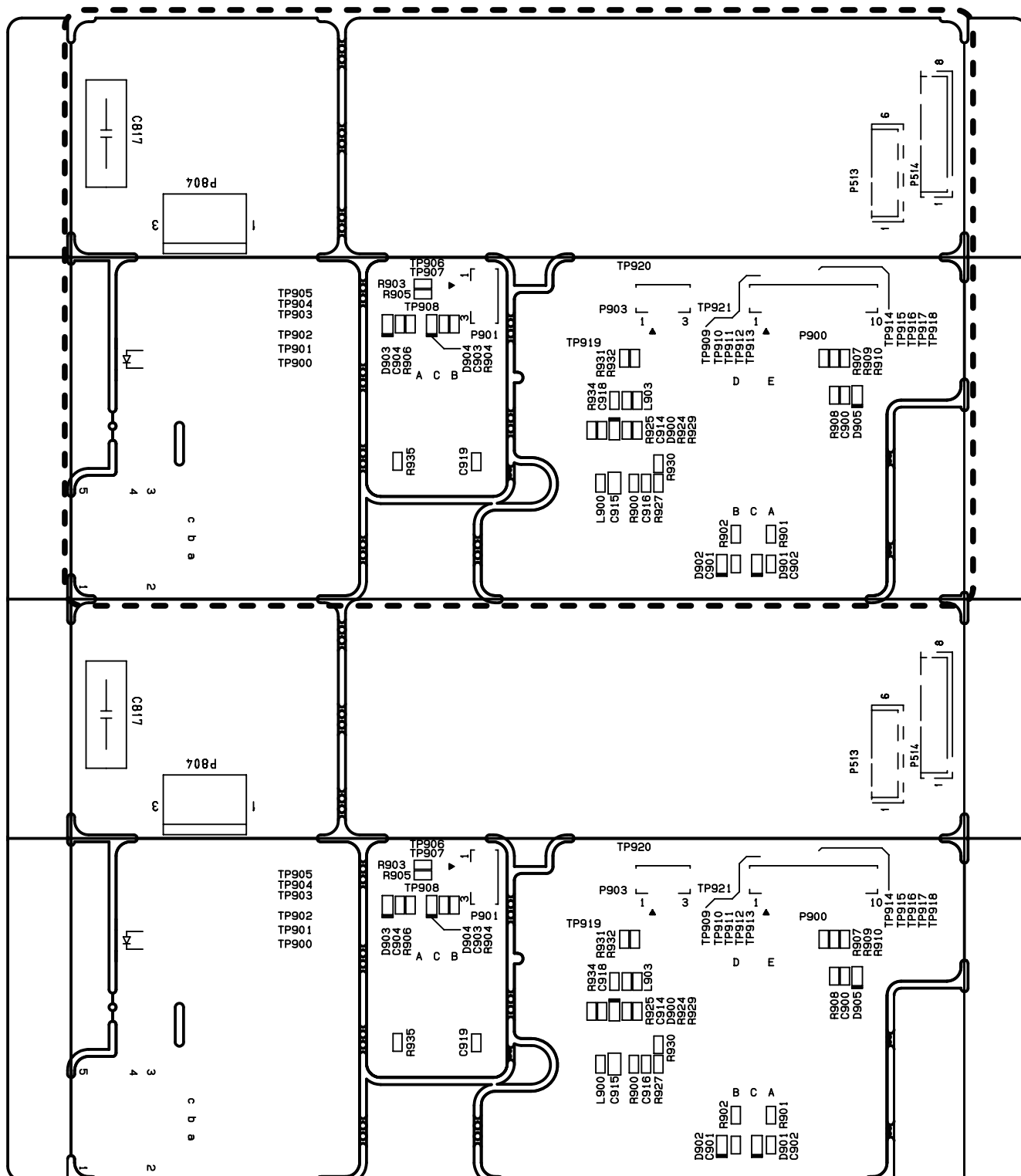
CAUTION The portion in the dashed box consists of service parts that need to be ordered using part numbers in Bold.

注意 破線部分は、太字品番で発注する補修部品になります。

GATHER PCB,503 G (Side A)



GATHER PCB,503 G (Side B)

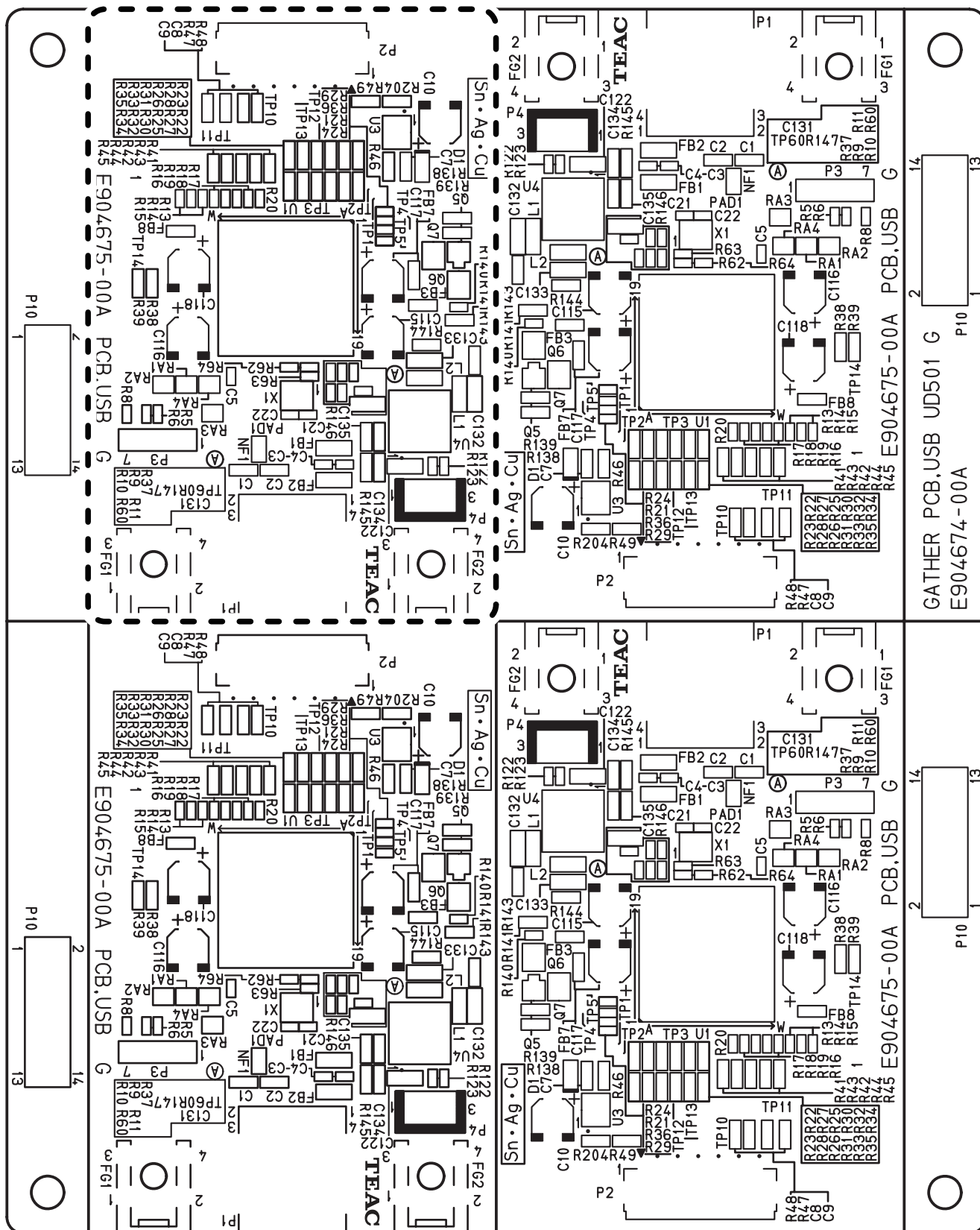


CAUTION The portion in the dashed box consists of service parts that need to be ordered using part numbers in Bold.

- 20 -

注意 破線部分は、太字品番で発注する補修部品になります。

GATHER PCB,USB UD501 G (Side A)

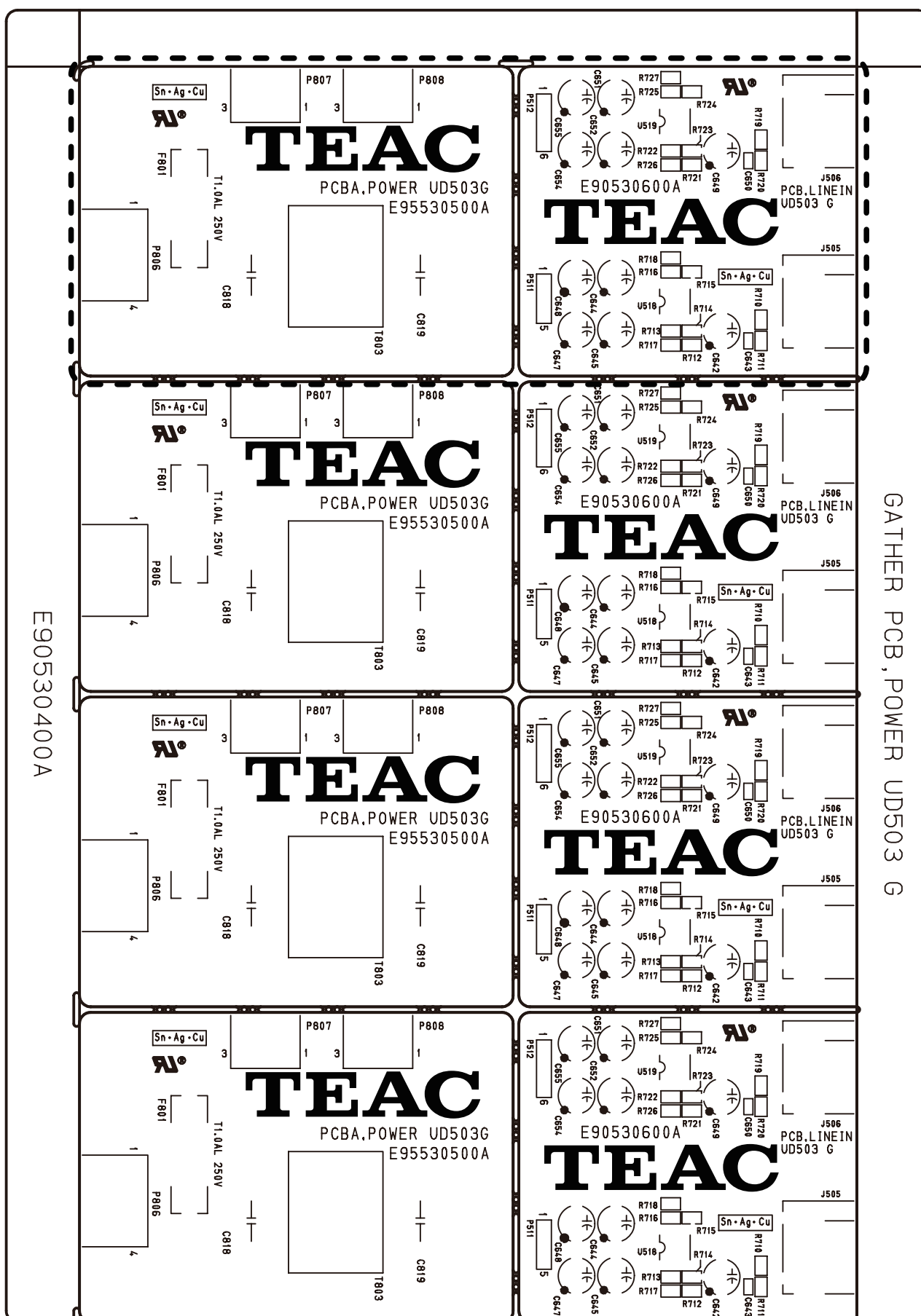


CAUTION The portion in the dashed box consists of service parts that need to be ordered using part numbers in **Bold**.

注意 破線部分は、太字品番で発注する補修部品になります。



GATHER PCB, POWER UD503 G



E90530400A

GATHER PCB, POWER UD503 G

CAUTION

Part with numbers in parentheses () cannot be ordered. If you want to order service parts, be sure to use "Child" part numbers (numbers in Bold), which refer to individual parts of a parent part.

注意

"(")付き品番は、発注できません。補修部品を発注する際は、太字品番で発注してください。

GATHER PCB,MAIN 503 G

集合メイン 基板

PARTS NO.	DESCRIPTION	REMARKS
E95529500A	PCB ASSY,MAIN UD-503 G	
(E95529400A)	GATHER PCBA,MAIN UD503 G	

PCB,ANALOG 503 G

アナログ 基板

PARTS NO.	DESCRIPTION	REMARKS
E95528600B	PCB ASSY,ANALOG 503 G	

GATHER PCB,503 G

集合 基板

PARTS NO.	DESCRIPTION	REMARKS
V00215300A	GATHER PCBA,503 1/2	
(E95531100A)	PCBA,PHONE UD-503 G	
(E95530000A)	PCB ASSY,DIGITAL F 503 G	
(E95530100A)	PCB ASSY,FRONT 503 G	
(E95530200A)	PCB ASSY,VR 503 G	
(E95531400A)	PCB ASSY,PWR SW 503 G	

GATHER PCB,USB UD501 G

集合 USB 基板

PARTS NO.	DESCRIPTION	REMARKS
E95467500A	PCBA,USB UD501 G	
(E95467400A)	GATHER PCBA,USB UD501 G	

GATHER PCB,POWER UD503 G

集合 電源 基板

PARTS NO.	DESCRIPTION	REMARKS
V00215200A	GATHER PCBA,PWR UD503 1/4	
(E95530500A)	PCBA,POWER UD503G	
(E95530600A)	PCBA,LINEIN UD503 G	

Main maintenance parts (PCB)

主要保守部品 (基板)

E95529500A / PCB ASSY,MAIN UD-503 G

LOCATE NO.	PARTS NO.	DESCRIPTION	REMARKS
F1	E0186771	T-LAG FUSE,250V 0.5A G	
F2	E0186771	T-LAG FUSE,250V 0.5A G	

E95528600B / PCB ASSY,ANALOG 503 G

LOCATE NO.	PARTS NO.	DESCRIPTION	REMARKS
F501	E0186771	T-LAG FUSE,250V 0.5A G	
F502	E0186771	T-LAG FUSE,250V 0.5A G	
F503	E0186771	T-LAG FUSE,250V 0.5A G	
F504	E0186771	T-LAG FUSE,250V 0.5A G	

E95530500A / PCBA,POWER UD503G

LOCATE NO.	PARTS NO.	DESCRIPTION	REMARKS
F801	E0140100	FUSE 1A 250V 0218001.P G	

E95530100A / PCB ASSY,FRONT 503 G

LOCATE NO.	PARTS NO.	DESCRIPTION	REMARKS
S901	E0172410	ENCODR,XRE012605PVB25 G	
SW900	E0154372	SW,TACT SKRGAE D010 G	

E95530200A / PCB ASSY,VR 503 G

LOCATE NO.	PARTS NO.	DESCRIPTION	REMARKS
S900	E0176710	ENCORDER,EC12E2430803 G	

E95531400A / PCB ASSY,PWR SW 503 G

LOCATE NO.	PARTS NO.	DESCRIPTION	REMARKS
S801	E01854100B	SW,VLK53-26 G	

9. Included Accessories

付属品

Included Items

REF.NO.	PARTS NO.	DESCRIPTION .	REMARKS
	D01252801A	OWNERS MNL,UD-503 JPN G	[JPN]
	D01252820A	OWNERS MNL,UD-503 EFS G	[T/C], [EUR]
	D01252850A	OWNERS MNL,UD-503 GINLSV G	[EUR]
	D01191300B	SHEET INSERTION ERP CP G	
	E01469600A	POWER CORD,PSE TEAC 7A G	⚠ [JPN]
	3E014150	POWER CORD,UL-G	⚠ [T/C]
	3E014160	POWER CORD,EUR-G	⚠ [EUR]
	E02269200A	CABLE ASSY,RCA-MONO3.5 G	
	M03804900A	RUBBER SH,D40 T0.5 G	3pcs
	E02312500A	RMT CONT,RC-1319 G	

NOTES

- PC boards shown are viewed from parts side.
- Parts marked with * require longer delivery time.
- The parts with no reference number or no parts number in the exploded views are not supplied.
- As regards the resistors and capacitors, refer to the circuit diagrams contained in this manual.
- ⚠ Parts marked with this sign are safety critical components. They must be replaced with identical components - refer to the appropriate parts list and ensure exact replacement.
- Parts of [] mark can be used only with the version designated.
[JPN] : JAPAN [T/C] : U.S.A./CANADA [KOR] : KOREA
[EUR] : EUROPE [UK] : U.K.
[AUS] : AUSTRALIA [TM] : TAIWAN
[CHI] : CHINA [EX/BR] : BRAZIL
[EX/T/TC] : U.S.A./CANADA/SOUTH AMERICAa

注意

- プリント基板図は部品面を示しています。
- *印の部品は納期が若干かかります。あらかじめご了承ください。
- 分解図に部番のない部品および品番のない部品は供給できません。
- 標準の抵抗、コンデンサーは省略してあります。回路図を参照してください。
- ⚠ 印は安全重要部品です。交換するときは必ず指定の部品を使用してください。
- 仕向先
[JPN] : JAPAN [T/C] : U.S.A./CANADA [KOR] : KOREA
[EUR] : EUROPE [UK] : U.K.
[AUS] : AUSTRALIA [TM] : TAIWAN
[CHI] : CHINA [EX/BR] : BRAZIL
[EX/T/C] : U.S.A./CANADA/SOUTH AMERICA