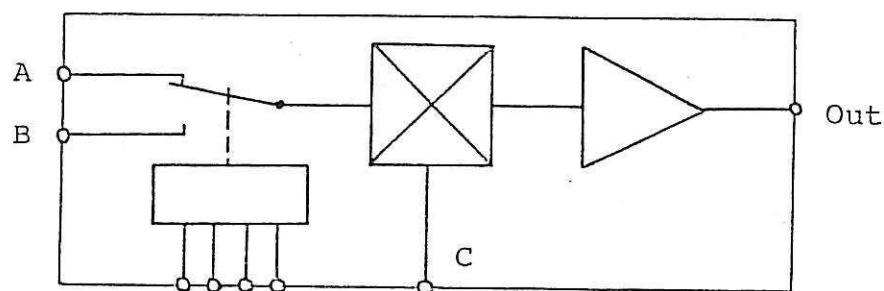


Elektrische Daten

Motorsteuerung TCA 561

Diese Schaltung enthält einen Multiplikator mit zwei Eingängen. Der Eingang C ist direkt zugänglich, der andere Eingang wird über einen Logikteil entweder auf Eingang A oder B geschaltet. Den Ausgang des Multiplikators bildet ein Differenzverstärker.



Betriebstemperaturbereich	0 bis + 70°C
Lagertemperaturbereich	-55 bis +125°C
Maximale Betriebsspannung	±15 V

Die folgenden Schwellspannungen sind für die nichtinvertierenden Eingänge wie folgt definiert:

Für $V_{x \max}$ erscheint am Ausgang	$\geq 4V$
Für $V_{x \min}$ erscheint am Ausgang	$\leq 0,4V$