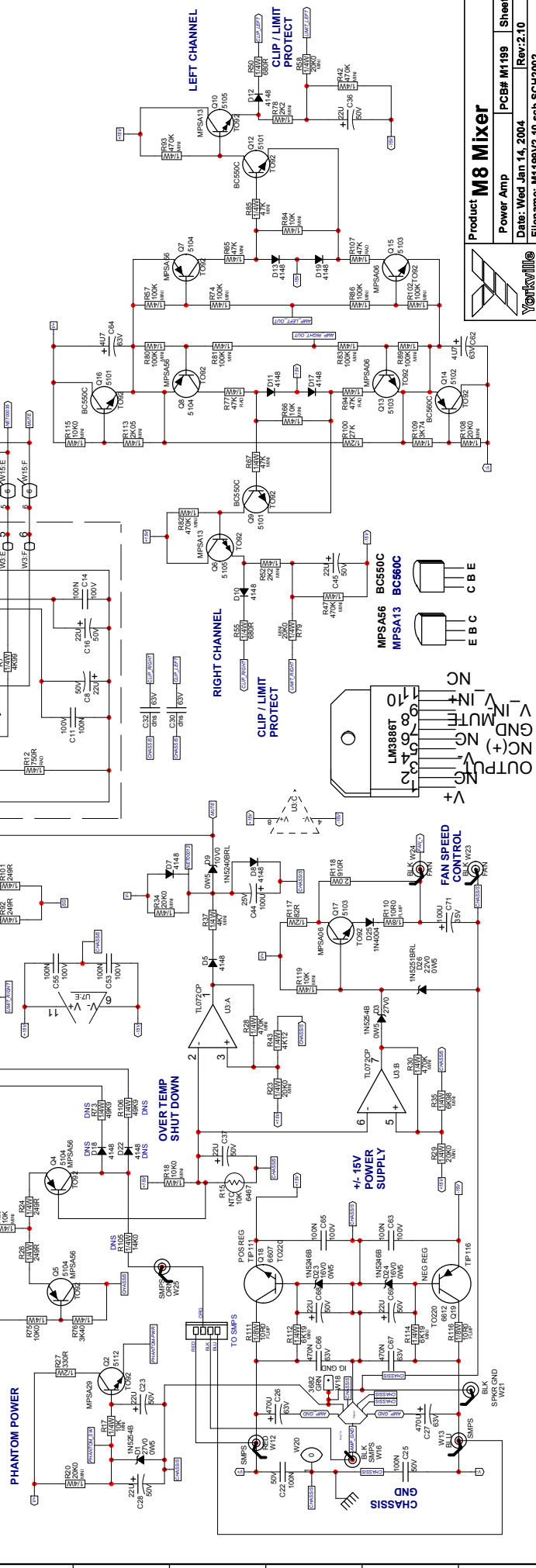
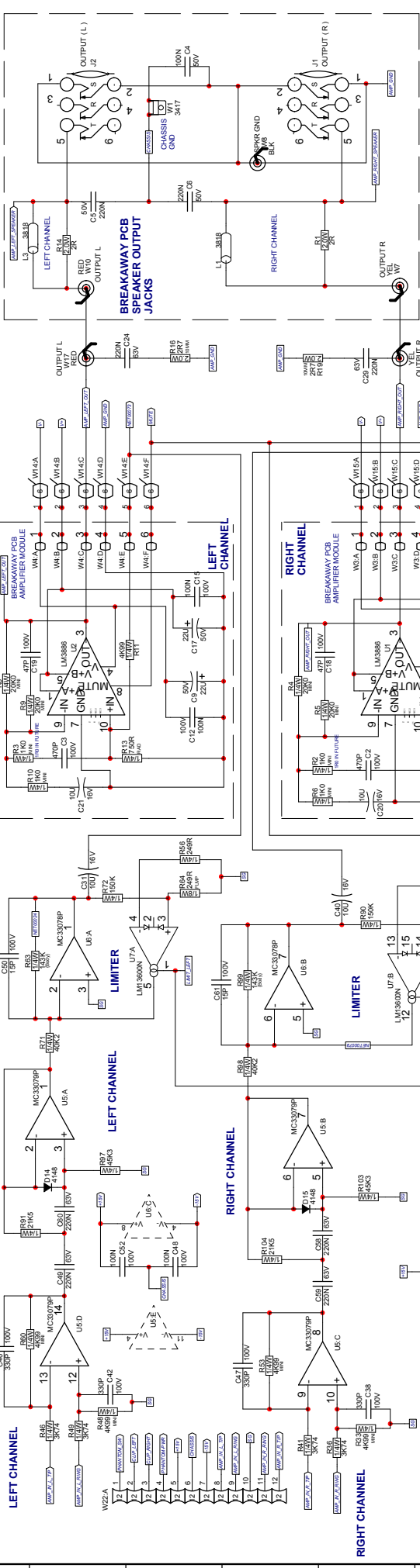
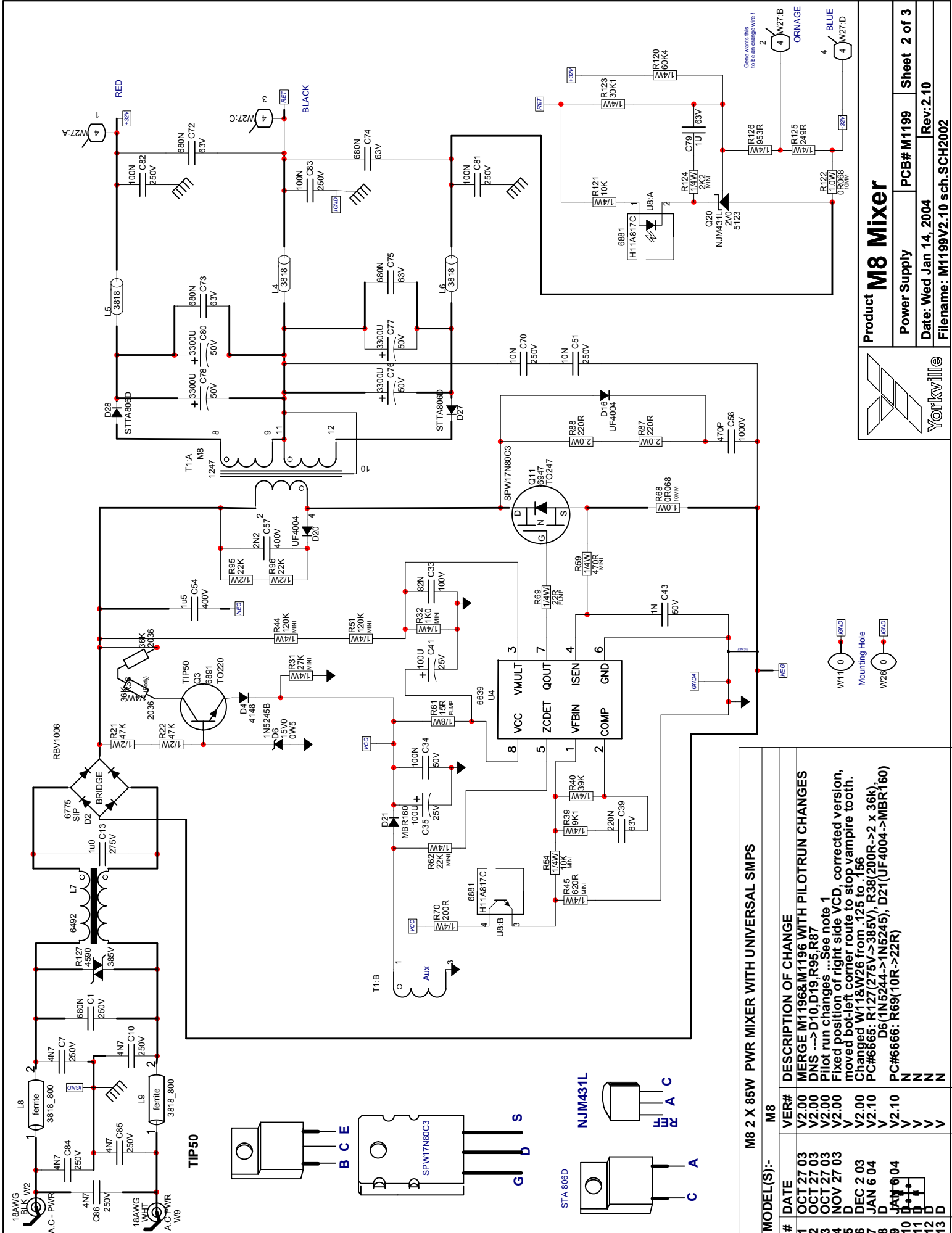


M8 Parts List 1/29/2004

YS #	Description	Qty.	YS #	Description	Qty.	YS #	Description	Qty.
7704	RED LED 2V2 20MA 1206 SMT	8	4434	_10K B LIN 9MM DETENT P32	8	4791	1/4W 1K54 1% T&T RES	10
7705	YEL LED 2V2 20MA 1206 SMT	3	4438	_10K B LIN 12MM STEREO DETENTP34	2	6104	1/4W 2K2 5%MINI T&R RES	3
7706	GRN LED 2V2 20MA 1206 SMT	7	4426	_20K 4B LIN 9MM P32	4	6114	1/4W 2K49 1%MINI MF T&R RES	16
6775	BRIDGE 10A 600V WIRE LEAD SIP	1	4440	_20K B LIN 12MM STEREO DETENTP34	4	6148	1/4W 2K05 1%MINI MF T&R RES	1
6825	1N4148 75V 0A45 DIODE T&R	36	4433	_50K B LIN 9MM P32	1	6156	1/4W 3K01 1%MINI MF T&R RES	1
6826	STTA806D 600V 8A DIODE ULTRAFAST	2	4435	_50K B LIN 9MM DETENT P32	4	4788	1/4W 3K160 0.1% *** T&R RES	1
6892	UF4004 200V 1A0 DIODE ULTRAFAST	2	4437	_50K B LIN 12MM STEREO P34	2	4992	1/4W 3K16 1% T&R RES	4
6438	1N4007 400V 1A0 DIODE T&R	1	4439	_50K B LIN 12MM STEREO DETENTP34	2	6205	1/4W 3K40 1% T&R RES	1
6471	MBR160 60V 1A0 DIODE SCHTKY	1	4441	_50K 4B LIN 12MM STEREO P34	2	5028	1/4W 3K74 1% T&R RES	5
6461	1N5240BRL 10V0 0W5 ZENER 5% T&R	1	4430	100K 4B LIN 12MM STEREO P34	1	4850	1/4W 3K9 5% T&R RES	2
6818	1N5245B 15V0 0W5 ZENER 5% T&R	1	6492	1300UH COIL COMMON MODE 4AMP	1	4774	1/4W 4K12 1% T&R RES	1
6824	1N5246B 16V0 0W5 ZENER 5% T&R	2	3478	CLIP 205/187X032 18-22AWG DISCO/INS	7	4982	1/4W 4K7 5%MINI T&R RES	1
6463	1N5251BRL 22V0 0W5 ZENER 5% T&R	1	3489	CLIP 250X032 18-22AWG DISCO/INSL	1	4639	1/4W 4K99 1% T&R RES	21
6426	1N5254B 27V0 0W5 ZENER 5% T&R	2	3544	12 CIR HDR TOP ENTRY 1.25 FFC ZIF	1	6128	1/4W 4K99 1%MINI MF T&R RES	1
5123	NJM431L TO92 S 2V0 REG T&R V4	1	3601	RING TERMINAL 16AWG WIRE & #8 SCREW	1	4717	1/4W 6K19 1%MINI T&R RES	47
5101	BC550C TO92 NPN TRAN T&R TB	3	3682	250 MALE PCB TAB REEL	1	6121	1/4W 6K98 1%MINI MF T&R RES	1
5102	BC560C TO92 PNP TRAN T&R TB	1	3918	1/4" JCK PCB MT HORZ SLIM W/SCREW	4	7751	1/8W 7K32 1% 0805 SMT RES	1
5103	MPSA06 TO92 NPN TRAN T&R TA	3	3921	1/4" JCK PCB MT VERT STER RT SWT	6	5027	1/4W 9K09 1% T&R RES	6
5104	MPSA56 TO92 PNP TRAN T&R TA	4	3460	RCA DUAL PCB MT VERT GOLD .475"	2	6112	1/4W 9K09 1%MINI MF T&R RES	10
5105	MPSA13 TO92 NPN DARL T&R TA	2	3466	RCA DUAL PCB MT VERT GOLD 24MM	1	4810	1/4W 9K1 5% T&R RES	1
5112	MPSA29 100V TO92 NPN DARL T&R TA	1	3417	6-32 SCREW TERMINAL PC MNT STRAIGHT	1	4800	1/4W 10K0 1% T&R RES	1
6607	TIP111 TO220 NPN TRAN TE	1	3416	1/4"X8LXR PCB MT VERT COMBO	4	4829	1/4W 10K 5% T&R RES	1
6612	TIP116 TO220 PNP TRAN TE	1	3656	FAN 40MM X 40MM 6CFM 24VDC 50MA	1	4940	1/4W 10K 5% .2"U T&R RES	9
6891	TIP50 TO220 NPN TRAN TE	1	2475	T3,15A GDC BUSSMANN 5X20MM FUSE	1	4960	1/4W 10K0 1% .2"U T&R RES	7
6947	SPW17N80C3 TO247 NCH MFT TM	1	3909	XTR CLIP 1,2X0.5" TO220	2	4983	1/4W 10K 5%MINI T&R RES	9
6759	NJM4580L DUAL OPAMP SIL8 IC	1	3910	XTR SPRING 0.4" V TO220	6	6116	1/4W 10K 1%MINI MF T&R RES	34
6757	LM3886 IC 85 WATT POWER AMP	2	8887	RUBBER GROMMET ID .125/OD .35 BLK	1	4901	1/4W 13K 5% T&R RES	4
6804	MC33079P IC QUAD OP AMP	11	3438	230 AC RECEPTACLE FUSE & 250 TABS	1	4775	1/4W 14K0 1% T&R RES	1
6840	MC33078P IC DUAL OP AMP	3	3827	SQUARE BUMPER BUTTON BLACK	6	4771	1/4W 17K8 1% T&R RES	4
6882	TL072CP IC FET DUAL OP AMP	1	8300	GRY SOFT GRAY RIB KNOB 90DEGR	4	6123	1/4W 20K0 1%MINI MF T&R RES	17
6639	L6561 IC POWER FACTOR	1	8633	ROUND PUSH BUTTON 1/4" BLACK	4	4777	1/4W 21K5 1% T&R RES	2
6745	LM13600N IC XCONDUCTANCE AMP	1	8300B	BLU SOFT GRAY RIB KNOB 90DEGR	20	4632	1/2W 22K 5% T&R RES	2
6881	H11A817C IC OPTO-COUPLER CSA	1	8300G	GRN SOFT GRAY RIB KNOB 90DEGR	8	6118	1/4W 22K 5%MINI T&R RES	1
6467	10K 10% THERMISTOR NTC TO-92	1	8300R	RED SOFT GRAY RIB KNOB 90DEGR	9	4633	1/2W 27K 5% T&R RES	1
4590	VARIATOR 23J 385V MOV 7MM	1	3531	14PIN STACKER VERTICAL .100	1	6129	1/4W 27K 5%MINI T&R RES	1
5817	_15P 100V 2%CAP T&R RAD CER.2"NPO	2	3538	24 PIN BREAKAWAY LOCK .156	1	5003	1/4W 30K1 1% T&R RES	1
5203	_47P 100V 2%CAP T&R RAD CER.2"NPO	9	3549	TRIFURCON TERM .156	4	4853	1/4W 39K 5% T&R RES	1
5199	100P 100V 2%CAP T&R RAD CER.2"NPO	2	3558	TERM HOUSING 4 CIR .156/RAMP	1	6117	1/4W 39K 5%MINI T&R RES	24
5196	150P 100V 2%CAP T&R RAD CER.2"NPO	4	3566	12 CIR HDR BOT ENTRY 1.25 FFC	1	6154	1/4W 39K2 1%MINI MF T&R RES	4
5211	330P 100V 5%CAP T&R RAD CER.2"NPO	8	3662	6 CIR WAFER W/LCK VT 0.1" GOLD	2	5009	1/4W 40K2 1% T&R RES	2
5194	470P 1000V 10%CAP T&R RAD CER.2"Y5P	1	3672	6 CIR CABLE HOLDER .098	2	4908	1/4W 45K3 1% T&R RES	2
5201	470P 100V 5%CAP T&R RAD CER.2"NPO	2	8701	4-40 KEPS NUT ZINC	11	4634	1/2W 47K 5% T&R RES	2
5816	680P 100V 5%CAP T&R RAD CER.2"NPO	4	8800	6-32 KEPS NUT ZINC	4	4927	1/4W 47K 5% .2"U T&R RES	3
5206	_1N 400V 5%CAP T&R RAD .2"FLM	10	3929	ELASTOMER PAD 15GTR 1.75 X 1.25	1	6119	1/4W 47K 5%MINI T&R RES	3
5422	_1N 50V 10%CAP T&R BEAD NPO	1	3959	TO220 THERMO PAD STICK-ON	4	6149	1/4W 47K5 1%MINI MF T&R RES	4
5424	_1N5 50V 10%CAP T&R BEAD Y5P	1	3907	LITEPIPE CLEAR PLASTIC M8/	18	4761	1/4W 60K4 1% T&R RES	1
5606	1N5 50V 5%CAP T&R RAD CER.2" X7R	11	8428L	M8 LEFT CORNER	1	4942	1/4W 100K 5% .2"U T&R RES	3
5852	_10U 35V 20%CAP BLK 05X05MM EL	14	8428R	M8 RIGHT CORNER	1	6120	1/4W 100K 5%MINI T&R RES	13
5208	_2N2 400V 5%CAP T&R RAD .2"FLM	1	8429L	M8 LEFT EAR	1	4976	1/4W 120K 5% MINI T&R RES	2
5275	_3N3 100V 5%CAP T&R RAD .2"FLM	4	8429R	M8 RIGHT EAR	1	6155	1/4W 143K 1%MINI MF T&R RES	2
6451	_4N7 250V 20%CAP BLK 'Y' 10MM AC	5	3818	EMI SUPPRESSION FERRITE BEAD T&R	7	4839	1/4W 150K 5% T&R RES	2
5204	_10N 100V 10%CAP T&R RAD .2"FLM	6	4959	5.0W 0R068 1% BLK RES	2	6137	1/4W 200K 5%MINI T&R RES	2
5523	_10N 250V 20%CAP BLK RAD 'Y2' AC	2	2007	1/4W 1R 5%FLAME PROOF T&R RES	2	6135	1/4W 270K 5%MINI T&R RES	2
5226	_68N 100V 5%CAP T&R RAD .2"FLM	4	4703	2.0W 2R 5% T&R RES	2	6127	1/4W 470K 5%MINI T&R RES	8
5227	_82N 100V 5%CAP T&R RAD .2"FLM	1	4649	2.0W 2R7 5%10MM BODY T&R RES	2	4844	1/4W 1M 5% T&R RES	2
5212	100N 63V 5%CAP T&R RAD .2"FLM	26	2037	1/4W 10R FUSIBLE T&R RES	3	4888	1/4W 4M7 5% T&R RES	4
5228	100N 100V 5%CAP T&R RAD .2"FLM	13	2012	1/8W 15R 2%FLAME PROOF T&R RES	1	4951	1/4W 4M7 5% .2"U T&R RES	2
5314	100N 50V 10%CAP T&R BEAD X7R	6	2039	1/4W 22R0 FUSIBLE T&R RES	1	3525	3" 6C-26AWG RIB 1 W/LCK HDR 098	2
5865	100N 250V 10%CAP BLK RAD POLY FLM	3	2017	1/4W 47R5 1%FLAME PROOF T&R RES	2	3642	10 012C-FFC CABLE 7.5MMBACKING-PINS	1
5231	220N 63V 10%CAP T&R RAD .2"FLM	7	4658	1/2W 82R 5% T&R RES	1	8742	4-40 X 3/8 PAN PH TAPTITE JS500	11
5318	220N 50V 10%CAP T&R BEAD X7R	2	4602	1/8W 100R 5% T&R RES	4	8789	4-40 X 1/4 PAN PH MS ZINC	1
5234	470N 63V 10%CAP T&R RAD .2"FLM	2	4909	1/4W 200R 5% T&R RES	1	8826	4-40 3/16 FLAT UC PH MS TAPTITE B0	4
5240	680N 63V 10%CAP T&R RAD .2"FLM	4	4958	2.0W 220R 10% T&R RES	2	8864	4-40 X 1/2 PAN PH TAPTITE JS500 BLK	8
5266	680N 250V 20%CAP BLK 'X2' 30MM AC	1	6152	1/4W 221R 1%MINI MF T&R RES	4	8871	4-40 X 5/8 PAN PH MS JS500	3
5256	_1U 63V 5%CAP T&R RAD .2"FLM	1	2024	1/8W 249R 2%FLAME PROOF T&R RES	1	8842	#4 X 5/16 PAN QUAD TYPE A JS500 BLK	11
5262	_1U 275V 20%CAP BLK 'X2'26.0MM AC	1	4770	1/4W 249R 1% T&R RES	24	8801	6-32 X 3/8 PAN PH TAPTITE JS500	6
5263	_1U5 500V 20%CAP BLK	1	4655	1/2W 330R 5% T&R RES	1	8805	4-40 X 1/4 PAN PH TAPTITE B0	27
5259	_4U7 63V 20%CAP T&R RAD .2"EL	2	2028	1/8W 475R 1%FLAME PROOF T&R RES	8	8829	6-32 X 3/8 FLAT PH TAPTITE B0#4 HEA	2
5281	_10U 16V 20%CAP T&R RAD .2"NP	4	4980	1/4W 470R 5%MINI T&R RES	1	8823	6-32 X 1 PAN PH TAPTITE JS500	4
5260	_22U 50V 20%CAP T&R RAD .2"EL	7	4799	1/4W 562R 1% T&R RES	12	8607	3/16 NYLON SPACER OD 1/8 X ID .063	8
5631	_22U 50V 20%CAP T&R 6X7MM .2"EL	4	5019	1/4W 620R 5%MINI T&R RES	1	3209	3/16 SPACER ID .110/OD .250 NYLON	5
5961	_33U 16V 20%CAP T&R RAD .2"NP	21	6151	1/4W 619R 1%MINI MF T&R RES	8	3210	1/4 PLASTIC HEX SPACER #4	3
5267	100U 25V 20%CAP T&R RAD .2"EL	3	4873	1/4W 680R 5% T&R RES	2	3859	1/2 PLASTIC HEX SPACER #4	5
5879	100U 16V 20%CAP T&R 8X7MM .2"EL	16	4924	1/4W 750R 5% .2"U T&R RES	2	8658	3/16 SPACER ID .110/OD .25 ALUM	2
5880	100U 35V 20%CAP BULK .1"EL	1	5017	2.0W 910R 5% T&R RES	1	8505	4-40 X 1/2" HEX SPACER ALUMINUM	1
5621	470U 63V 20%CAP BLK 12X25MM EL	2	4758	1/4W 953R 1% T&R RES	1	8472	#4 FLAT WASHER NYLON	5
5616	3300U 50V 20%CAP BLK 18X35MM EL	4	4934	1/4W 1K 5% .2"U T&R RES	3	3511	#6 FLAT WASHER NYLON	5
4428	_10K 3B LIN 9MM DETENT P32	4	6110	1/4W 1K0 1%MINI MF T&R RES	6	3522	DPD MINI PC VERT SNP ALT	4
4431	_10K 5C R/A 12MM STEREO P34	1	4802	1/4W 1K21 1% T&R RES	2	3702	DPST ROKR SW 187" AC PWR SEMKO	1
4432	_10K B LIN 9MM P32	6	4988	1/4W 1K5 5%MINI T&R RES	4	1247	M8 PC MOUNT SWITCHING XFMR	1





MODEL(S):-			M8 2 X 85W PWR MIXER WITH UNIVERSAL SMPS	
#	DATE	VER#	DESCRIPTION OF CHANGE	
1	OCT 27 03	V2.00	MERGE M1196&M1196 WITH PILOT RUN CHANGES	
2	OCT 27 03	V2.00	DNS ---> D10, D19, R95, R87	
3	OCT 27 03	V2.00	Pilot run changes ...See note 1	
4	NOV 27 03	V2.00	Fixed position of right side VCD, corrected version, moved bot left corner route to stop vampire tooth.	
5	D	V	Changed W11&W26 from .125 to .156	
6	DEC 2 03	V2.00	PC#6665: R127(275V->385V), R38(200R->2 x 36k), D6(1N5244->1N5245), D21(UF4004->MBR160)	
7	JAN 6 04	V2.10	PC#6666: R69(10R->22R)	
8	D	V		
9	JAN 6 04	V2.10		
10	D	V		
11	D	V		
12	D	V		
13	D	V		