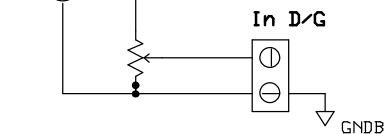
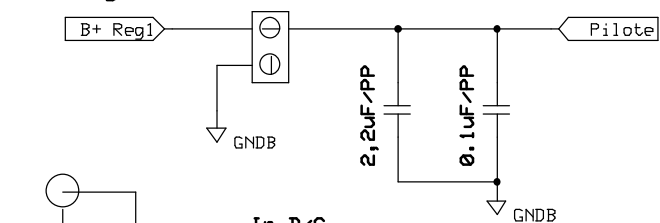
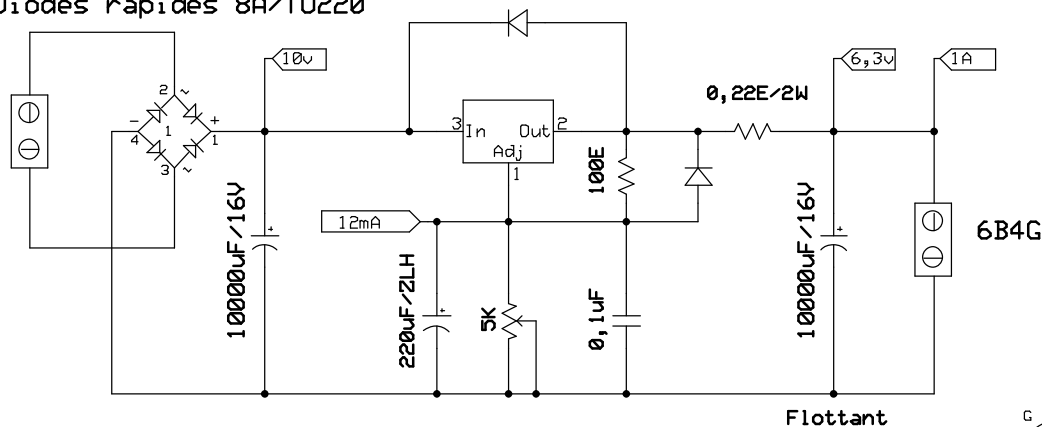


Alim Reg Pilote/D



Filament Pilote In 12,6Vdc/Reg

7,5Vac/1,2A Diodes rapides 8A/T0220



Flottant

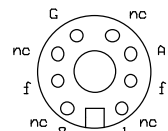
*1 En option TR d'entree + 3/9 dB

*2 Rdop Alim UnReg Prevu sur PCB (Pont si pas utilise)

*3 En decouplage de cathode il est possible d'implanter sur le PCB
1 x 10uF voir 15uF/PP. (SCR) Selon place on peux les doubler.

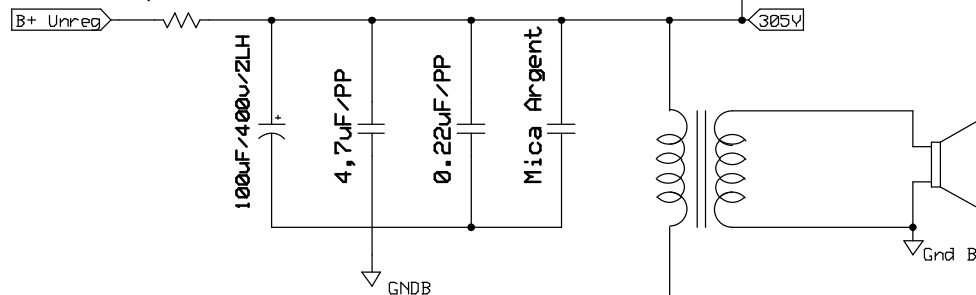
*4 Decouplage Standard prevu 220uF/160V Low ESR ou Mix avec PP

*5 Afin d'assure une usure plus reguliere des K (inverser polarite fill. sur PCB_G/D)



6B4G vue dessus

Option #2

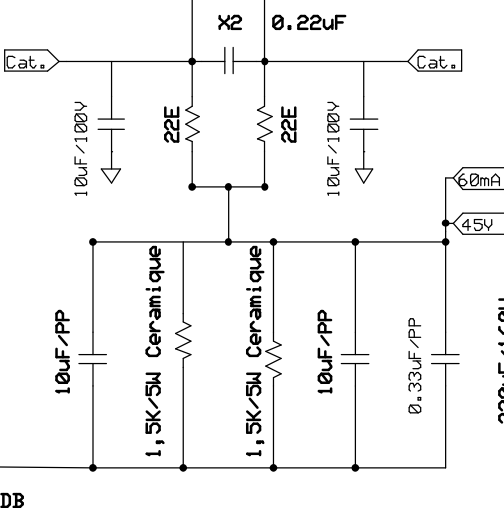


Du Pilote 1uF/Mundorf Supreme

Out Fill.(vers 2eme Canal)

Option #3

V1 Triode 6B4G



OFFICINA Tron-audio

Pilote & Power SE 6B4G

Designer's Tony

Rev 1.0

22.04.2010

Page 2/2