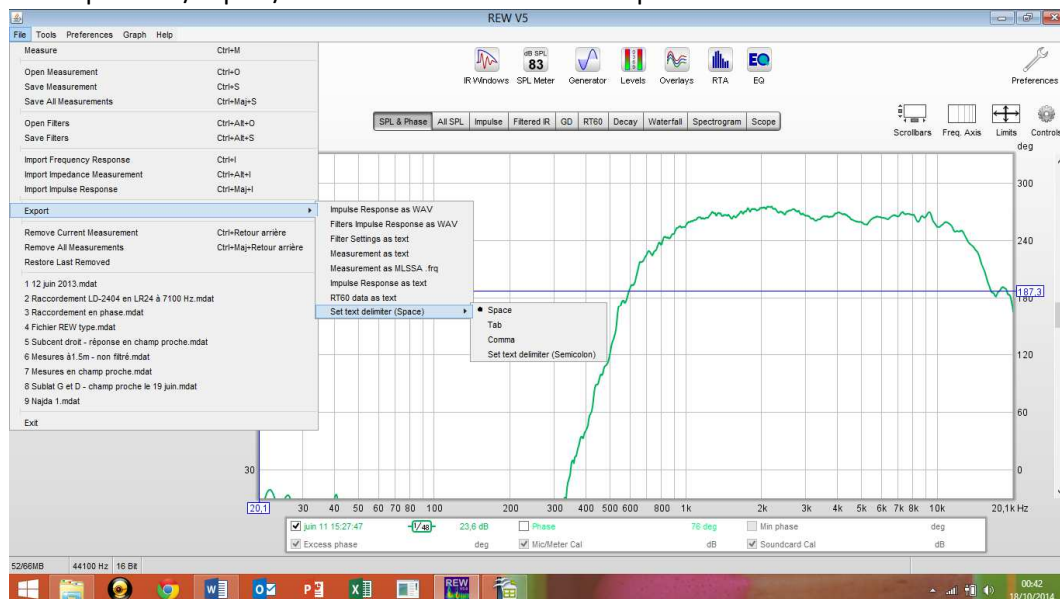


# Importation de fichiers de mesures REW dans NUC

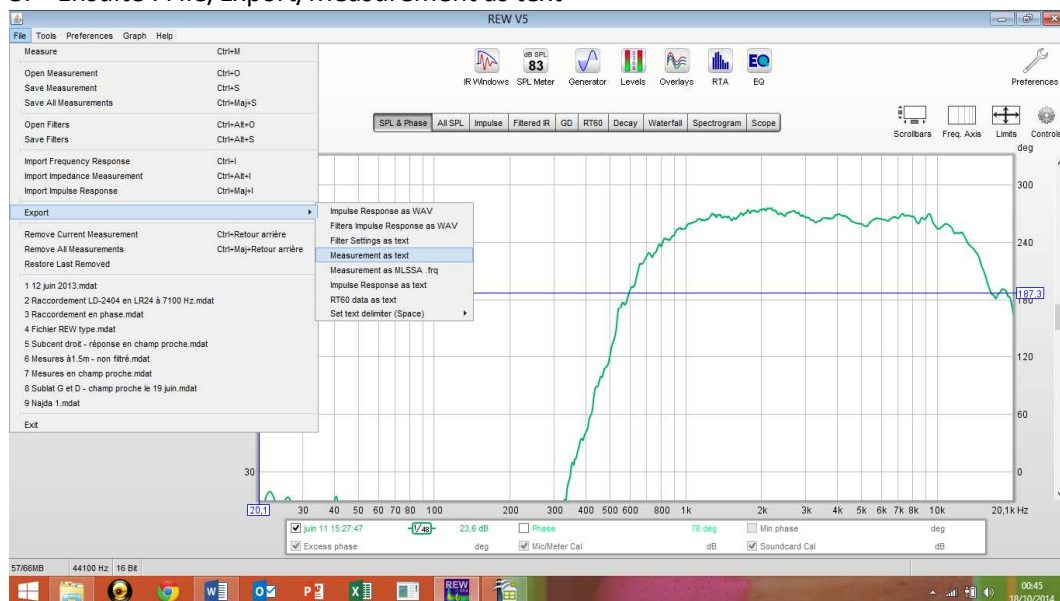
## 1. Ouvrir REW et sélectionner une mesure :



## 2. Taper : file/export/set text delimiter et cocher "space"

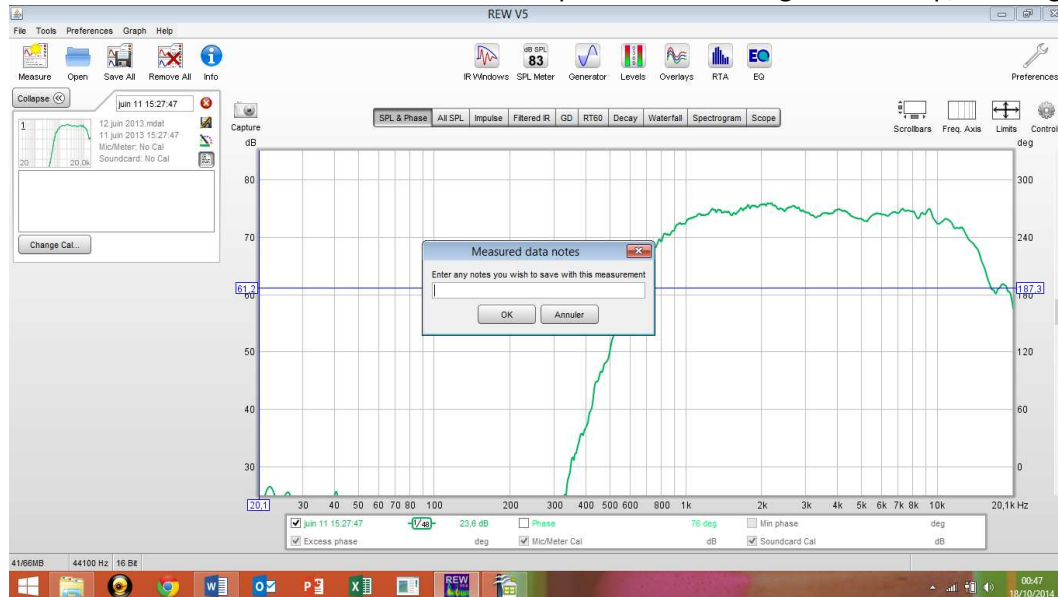


## 3. Ensuite : File/Export/Measurement as text



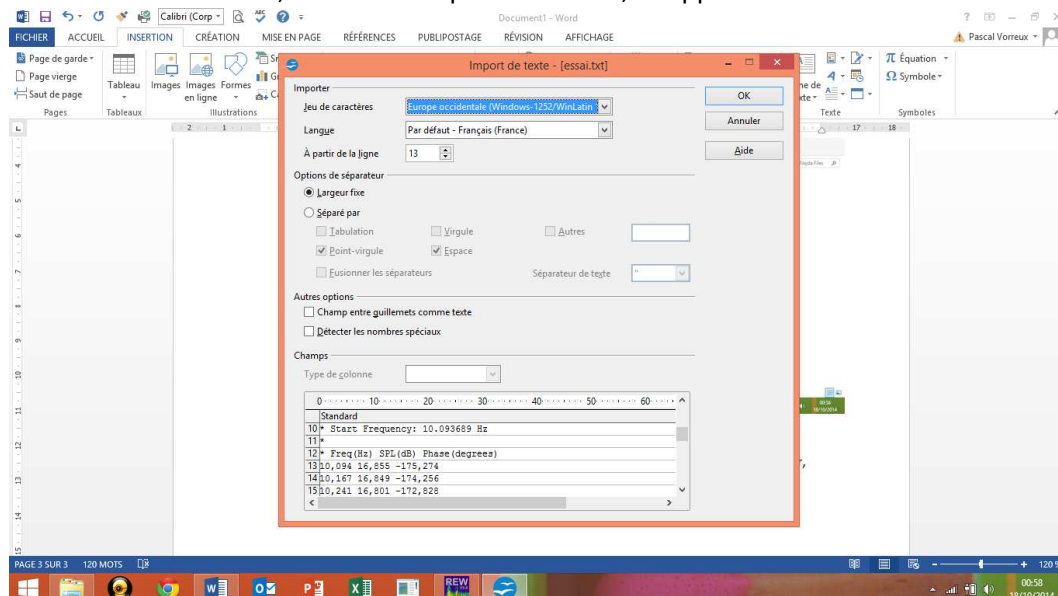
# Importation de fichiers de mesures REW dans NUC

4. La fenêtre "measured data notes" s'ouvre. Taper OK sans renseigner le champ, et enregistrer.



5. Conversion du fichier txt en csv. Ca va tout seul avec Open Office Calc.

Clic droit sur le fichier, ouvrir avec OpenOffice Calc, et apparition de la fenêtre suivante :

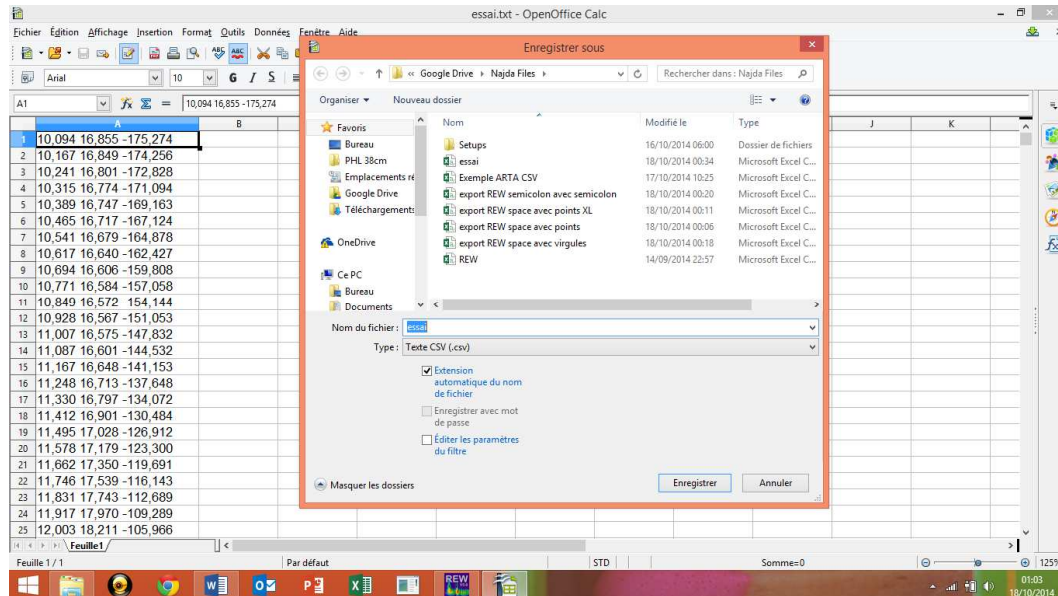


6. Cocher la case "largeur fixe", et indiquer la première ligne à prendre en compte dans le fichier, les premières ne contenant que du texte, puis taper OK. OpenOffice Calc s'ouvre :

	A	B	C	D	E	F	G	H	I	J	K
1	10,094	16,855	-175,274								
2	10,167	16,849	-174,256								
3	10,241	16,801	-172,828								
4	10,315	16,774	-171,094								
5	10,389	16,747	-169,163								
6	10,465	16,717	-167,124								
7	10,541	16,679	-164,878								
8	10,617	16,640	-162,427								
9	10,694	16,606	-159,808								
10	10,771	16,584	-157,058								
11	10,849	16,572	-154,144								
12	10,928	16,567	-151,053								
13	11,007	16,575	-147,832								
14	11,087	16,601	-144,532								
15	11,167	16,648	-141,153								
16	11,248	16,713	-137,648								
17	11,330	16,797	-134,072								
18	11,412	16,901	-130,484								
19	11,495	17,028	-126,912								
20	11,578	17,179	-123,300								
21	11,662	17,350	-119,691								
22	11,746	17,539	-116,143								
23	11,831	17,743	-112,689								
24	11,917	17,970	-109,289								
25	12,003	18,211	-105,966								

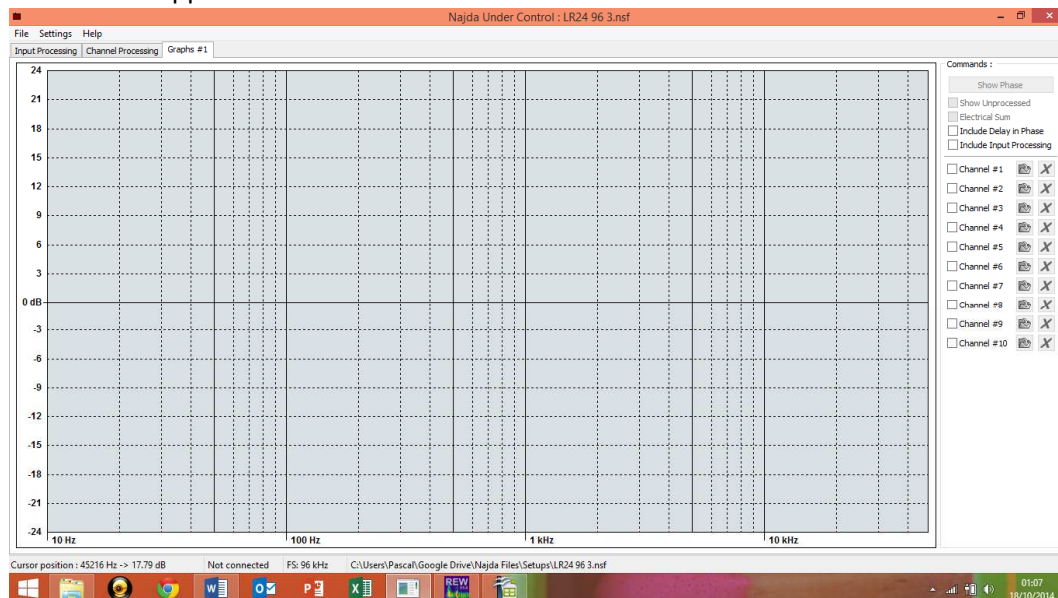
7. Il faut maintenant enregistrer le fichier au format csv :

# Importation de fichiers de mesures REW dans NUC

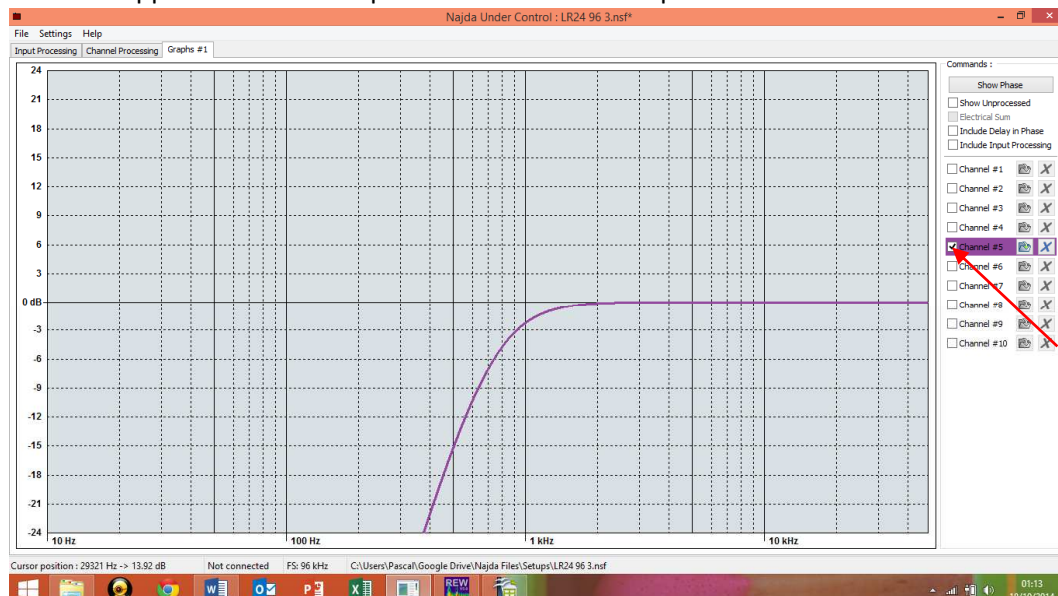


8. Le fichier est maintenant utilisable dans NUC.

Pour cela, on ouvre un setup, puis on tape File/Add Output Graph Tab, et la fenêtre ci-dessous apparaît :

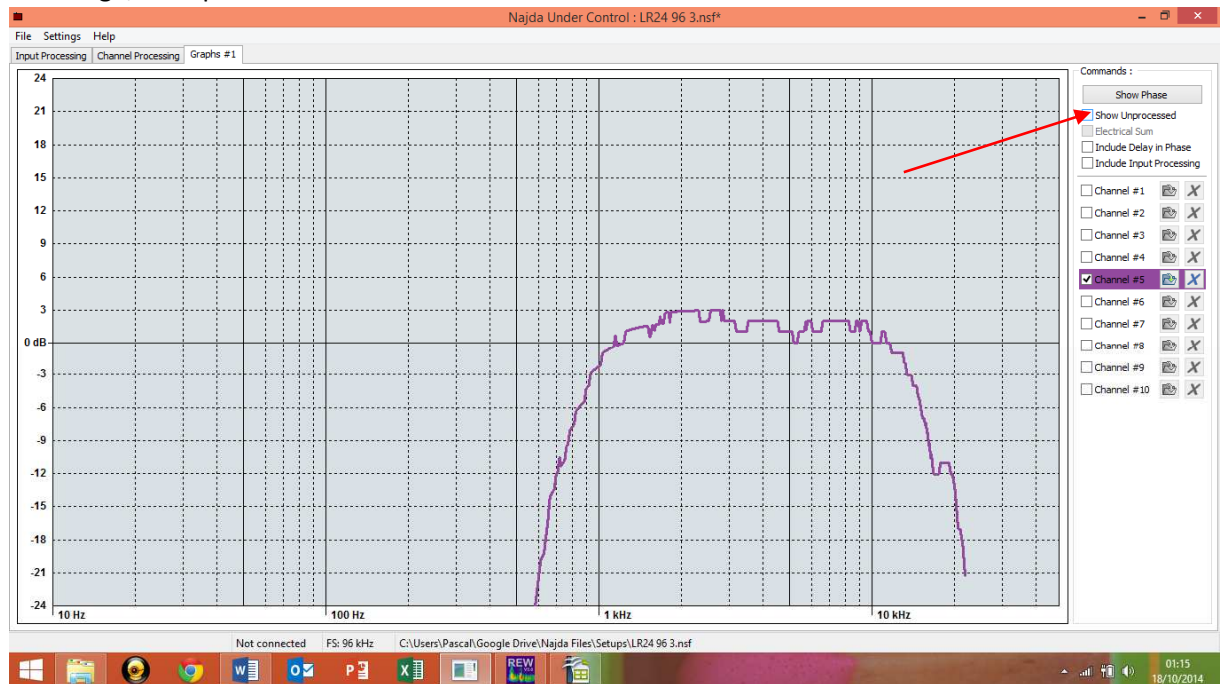


9. On sélectionne alors le canal sur lequel on veut travailler en cochant la case ad hoc. On voit alors apparaître la courbe paramétrée dans le setup :



# Importation de fichiers de mesures REW dans NUC

10. On va alors chercher le fichier csv là où on l'avait rangé, à l'aide de la commande indiquée en rouge, et hop !



La touche "see unprocessed" permet de montrer la mesure importée, et ce qu'elle deviendrait une fois appliqués les filtres et les EQ paramétrés.