

Sve komponente koje su povezane za ulaze op-amp staviti što bliže ulazima; drugi krajevi istih mogu imati dužu štampanu vezu!

C15,C17 i C16,C18, što bliže pripadajućem LM3886TF ! C23 što bliže U3!

Osobine:

Sa MC33272: @20KHz = 450, @10KHz = 685, @1KHz = 730.

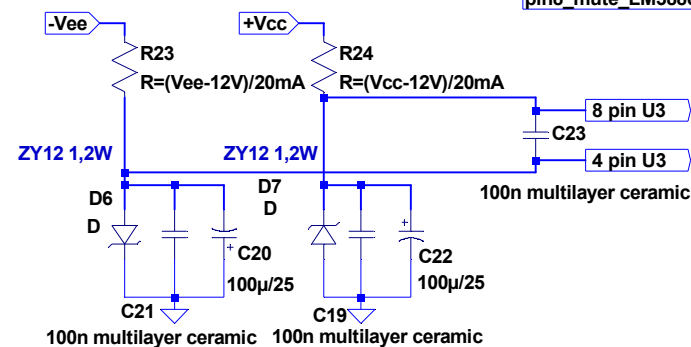
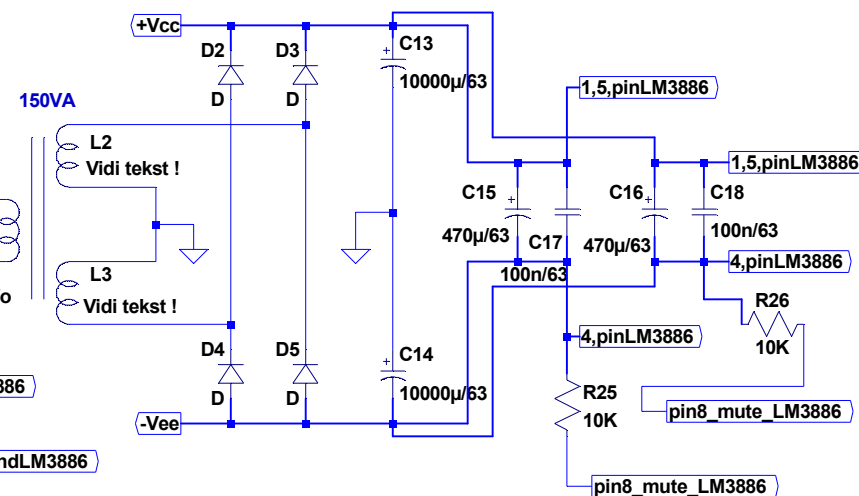
Sa LME49720: @20KHz = 550, @10KHz = 1080, @1KHz = 1390, @500Hz = 1740.

Dugoročna stabilnost offset-a $< 500 \mu V$

Stabilnost sa čistim kapacitivnim opterećenjem: >8uF@1KHz@40Vpp

THD pri 50W sa LME49720 izmerite sami :-))

Impedansa ulaza 22Kohm.



1,8Hz -3dB do 180KHz -3dB

20Hz do 20KHz $< \pm 0,25\text{dB}$

Konstruisao: Dragoljub Ale

23.03.2012. Kragujevac (zadnja izmena 05.03.2012.)

27.07.2012. Kragujevac (zadnja izmena 05.03.2015.)