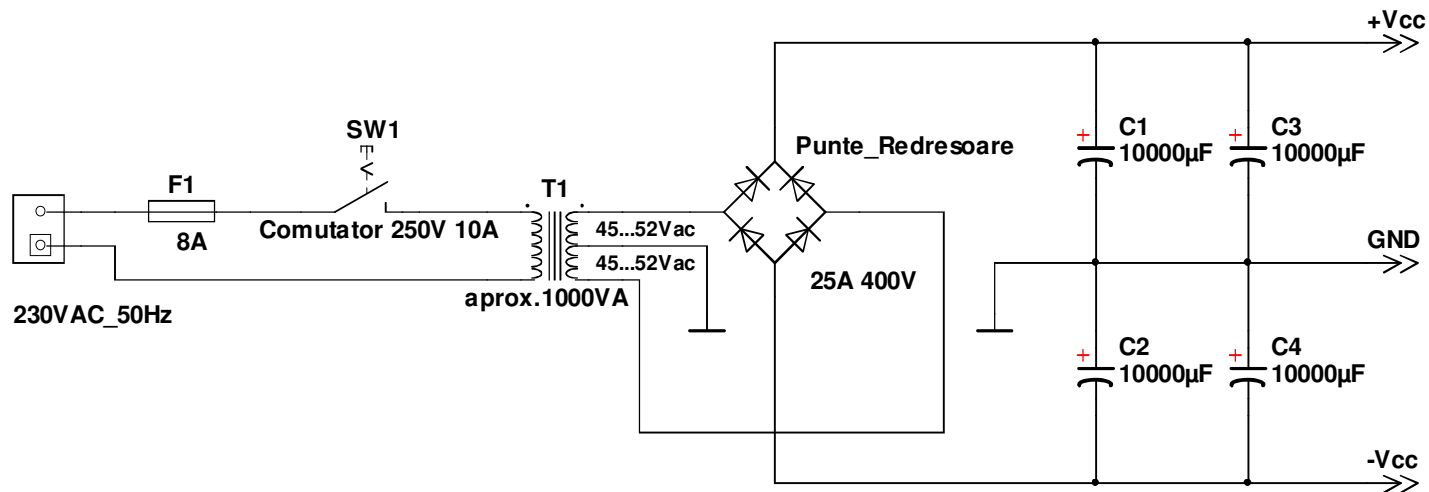


Caracteristici tehnice (curentul de mers in gol pentru tot amplificatorul se va ajusta in domeniul 80...120mA):

	Zin	Uin	Fin_sin	Ubias	+/-Ualim	Impedanta incinta Zload = 8 Ohm		Impedanta incinta Zload= 4 Ohm		SR	Randament
	[kOhm]	[Vef]	[kHz]	[V]	[Vdc]	P [W]	THD[%]	P [W]	THD[%]	[V/us]	[%]
KIT102.4	18	1,400	1	~6,750	70	206,65	0,010	413,42	0,012	~55,00	53,50

Sursa de alimentare:



Obs!

1. Valorile componentelor din schema sunt recomandate pentru alimentarea a doua montaje KIT102.4.
2. Condensatoarele de filtraj vor avea tensiunea nominala de 80V sau 100V.
3. Optional se poate utiliza un circuit pe alimentarea transformatorului T1.