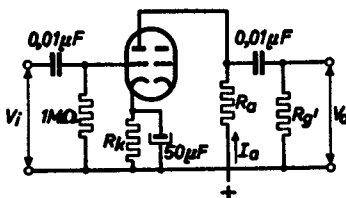


Operating characteristics for use as resistance coupled A.F. amplifier

Caractéristiques d'utilisation en amplificateur B.F. à couplage par résistance

Betriebsdaten als Widerstandsgekoppelter N.F. Verstärker



$R_a = 47 \text{ k}\Omega$ ;  $R_k = 1,2 \text{ k}\Omega$ ;  $R_{g1}' = 0,15 \text{ M}\Omega$

$V_b$ (V)	$I_a$ (mA)	$\frac{V_o}{V_i}$	$V_o^{(1)}$ ( $V_{eff}$ )	$dt_{tot}^{(2)}$ (%)
200	1,86	18,5	20	3,3
250	2,45	18,5	30	3,8
300	3,15	18,5	40	4,0
350	3,80	18,5	50	4,1
400	4,40	18,5	60	4,2

$R_a = 100 \text{ k}\Omega$ ;  $R_k = 2,2 \text{ k}\Omega$ ;  $R_{g1}' = 0,33 \text{ M}\Omega$

$V_b$ (V)	$I_a$ (mA)	$\frac{V_o}{V_i}$	$V_o^{(1)}$ ( $V_{eff}$ )	$dt_{tot}^{(2)}$ (%)
200	1,00	20	22	3,1
250	1,30	20	32	3,4
300	1,65	20	42	3,5
350	1,95	20	52	3,6
400	2,30	20	63	3,7

Continued on page 5.

Continué page 5.

Fortsetzung auf Seite 5.

<sup>1), 2)</sup> See page 5, voir page 5, siehe Seite 5.