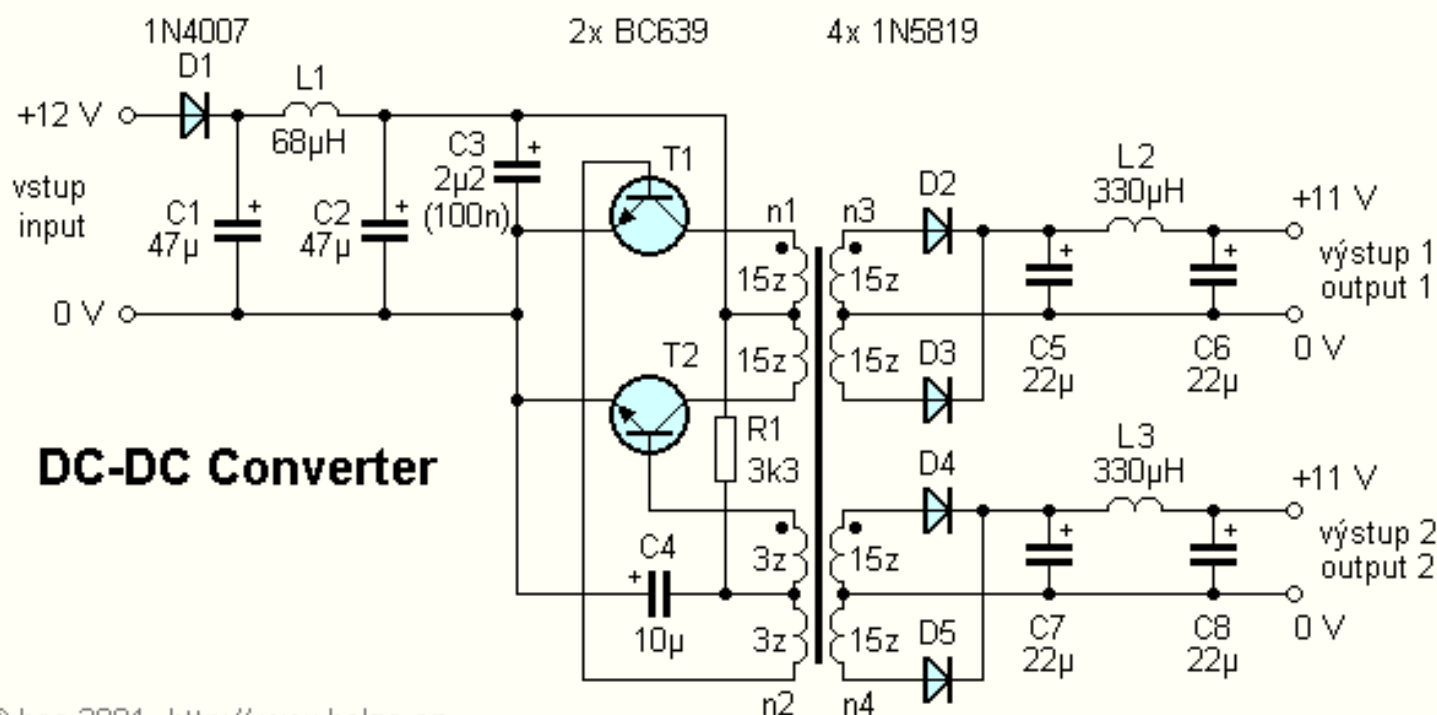


DC-DC Converter for Audio Isolation Amplifier

Popsaný měnič poskytuje dvě výstupní napětí galvanicky oddělená jak mezi sebou, tak i od zdroje napájení. Měnič jsem navrhl k izolačnímu zesilovači z PE 7/2001, nic však nebrání použít jej i v jiných aplikacích.

Technické údaje

Vstupní napětí U_i :	<i>Input voltage:</i>	12 V (5 až 15 V)
Výstupní napětí:	<i>Output voltage:</i>	asi 0,9 U_i .
Maximální výkon:	<i>Max output power:</i>	>1 W.
Účinnost:	<i>Efficiency:</i>	asi 75 %.
Pracovní kmitočet:	<i>Switching Frequency:</i>	asi 400 kHz.
Odběr naprázdno:	<i>Supply Current:</i>	10 mA.
(Údaje byly měřeny při 12 V / measured at $U_i = 12$ V)		



Obr. 1. Měnič pro izolační zesilovač

Figure 1. DC-DC Converter for isolation amplifier

Popis zapojení