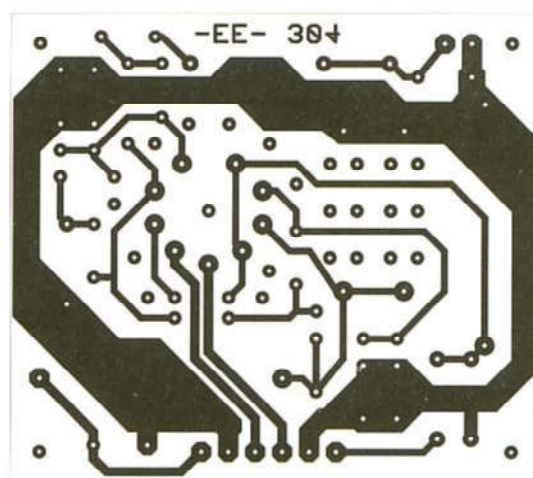
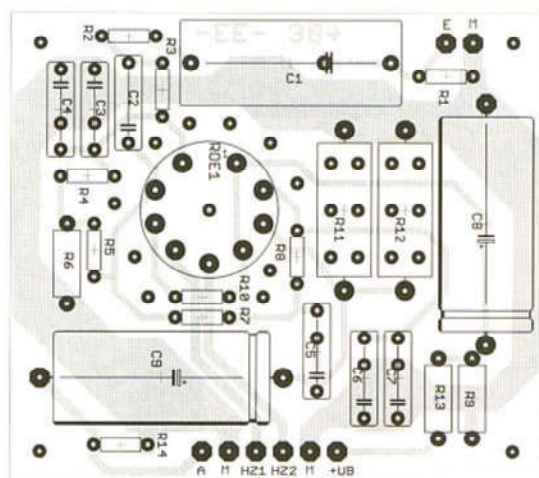


Stückliste Filter für einen Kanal

(verkleinert auf 70 %)



Layout und Bestückungsplan für die Schaltung aus Bild 1.

Widerstände:

Metallfilm 1 %, 0,7 W,
2 W Metalloxid 2 %, 4,5 W Metalloxid 5 %

R1 = 47 k
R2, R3 = 3,9 k
R4 = 1,5 M
R5 = 1,5 k

R6 = 100 k/2 W

R7, R8 = 6,8 k

R9 = 150 k/2 W

R10 = 100 Ω

R11, R12 = 6,8 k/4,5 W

R13 = 270 Ω /2 W

R14 = 47 k

C1 = 2,2 μ /100 V, MKP

C2 = 330 pF, Styroflex 2,5 %

C3 = 100 pF, Styroflex 2,5 %

C4 = Reserveplatz

C5, C6 = 220 pF, Styroflex 2,5 %

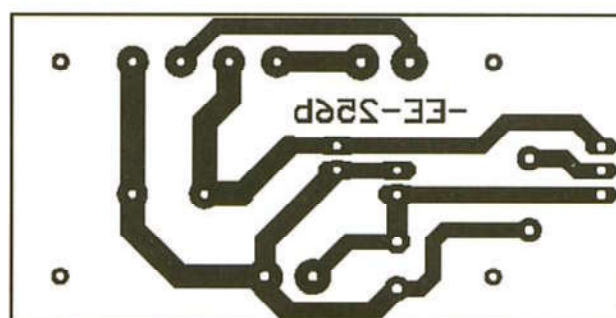
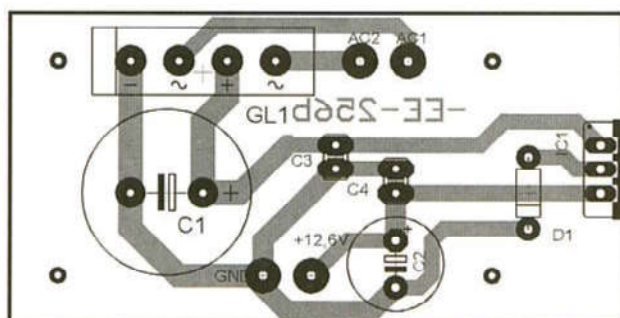
C7 = Reserveplatz

C8, C9 = 47 μ F/450 V axial

R01 = PCL 86/ECL 86, siehe Text

Stückliste Gleichstromheizung

(verkleinert auf 65 %)



Layout und Bestückungsplan für die Gleichstromheizung aus Bild 3.

C1 = 2200 μ /40 V

C2 = 100 μ /40 V

C3, C4 = 0,1 μ , Keramik

IC1 = 7812, TO 220

G1 = B 80 C 1500

D1 = 1 N 4148 für ECL 86 oder

LED 3 mm rot für PCL 86