

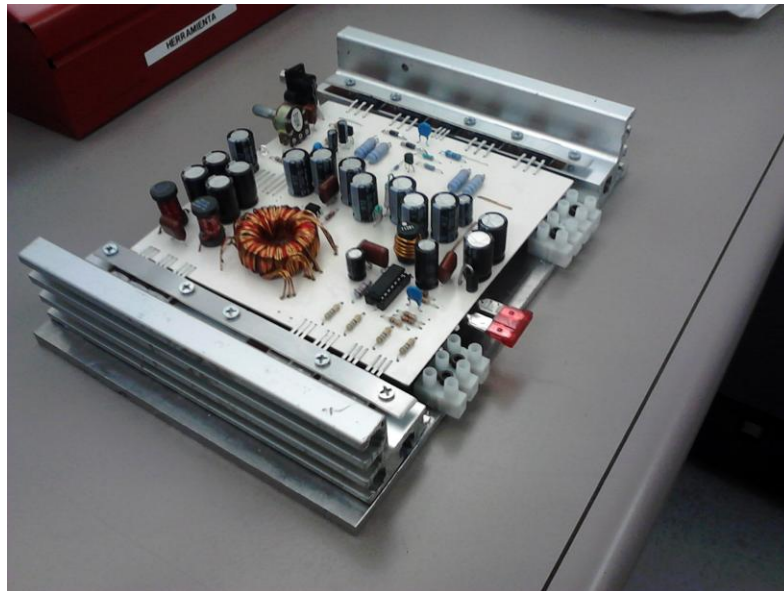
AMPLIFICADOR DE 190W RMS A 4 OHMS PARA CARRO

ANTES QUE NADA QUIERO DECIR QUE ESTE NO ES UN DISEÑO MIO EN REALIDAD ES UNA RECOPIACION DE INFORMACION DE VARIAS PAGINAS YO SIMPLEMENTE HICE UN PCB Y JUNTE UNA FUENTE SMPS Y UN AMPLIFICADOR CLASE B CON UNAS POCAS MODIFICACIONES

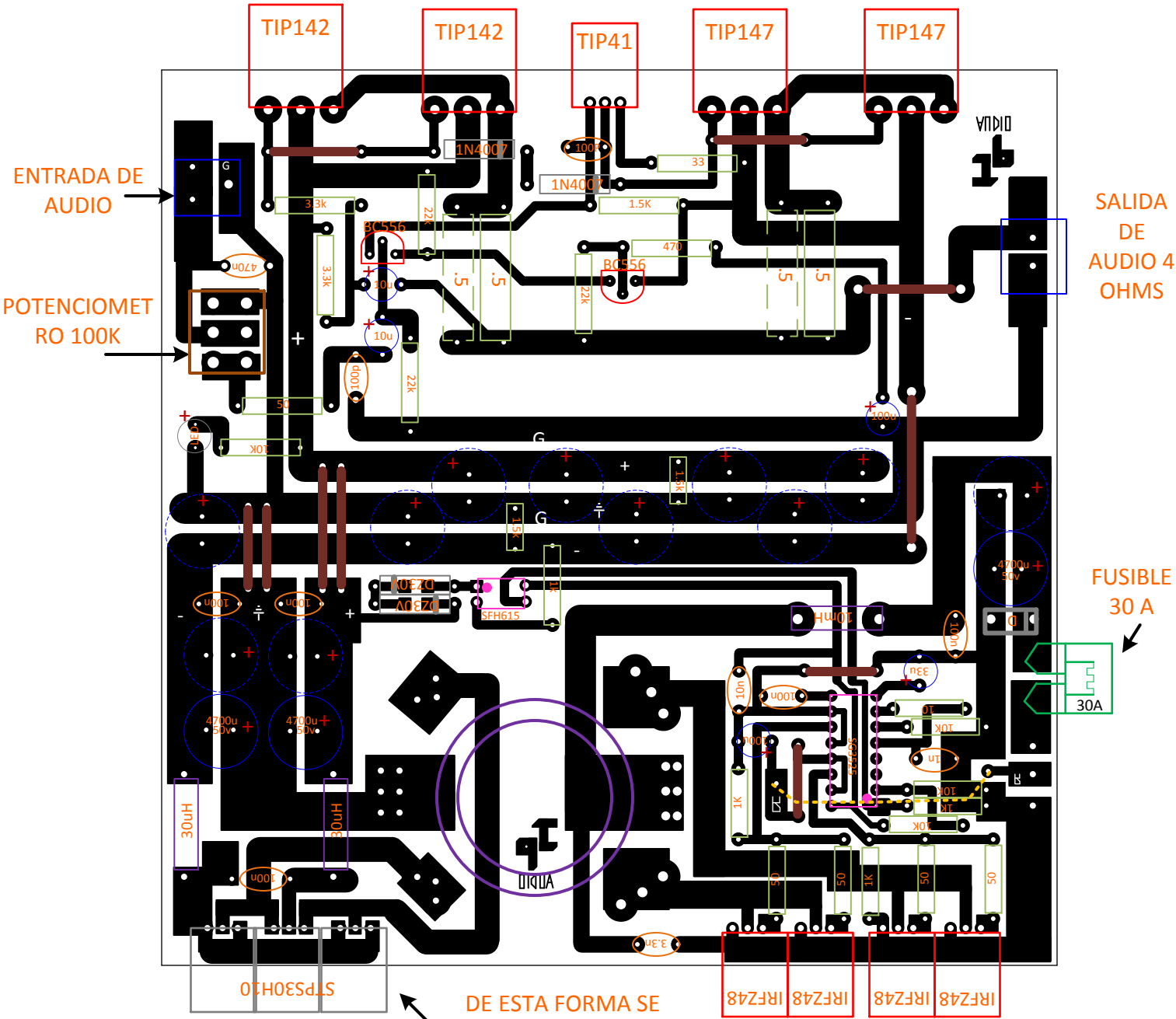
YO ARME ESTE PROYECTO PARA PROBAR ANTES DE PUBLICAR EL PCB Y ESTAS FUERON LAS MEDICIONES

ALIMENTACION 12V BATERIA DE CARRO	CONSUMO DE LA BATERIA DE CARRO
4 OHMS = 189.4W	19A
2 OHMS = 364.5W	28A

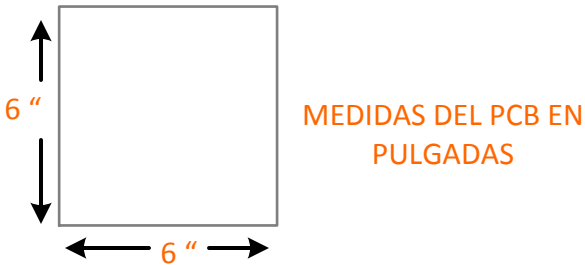
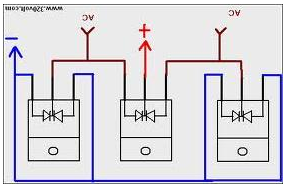
LO PROBE Y LO MANTUBE SONANDO CON 2 OHMS DE CARGA POR UNA HORA APROXIMADAMENTE Y FUNCIONO BIEN PERO RECOMIENDO NO ESTRESAR EL CIRCUITO Y USARLO A 4 OHMS ,DE TODOS MODOS SUENA FUERTE A 4 OHMS



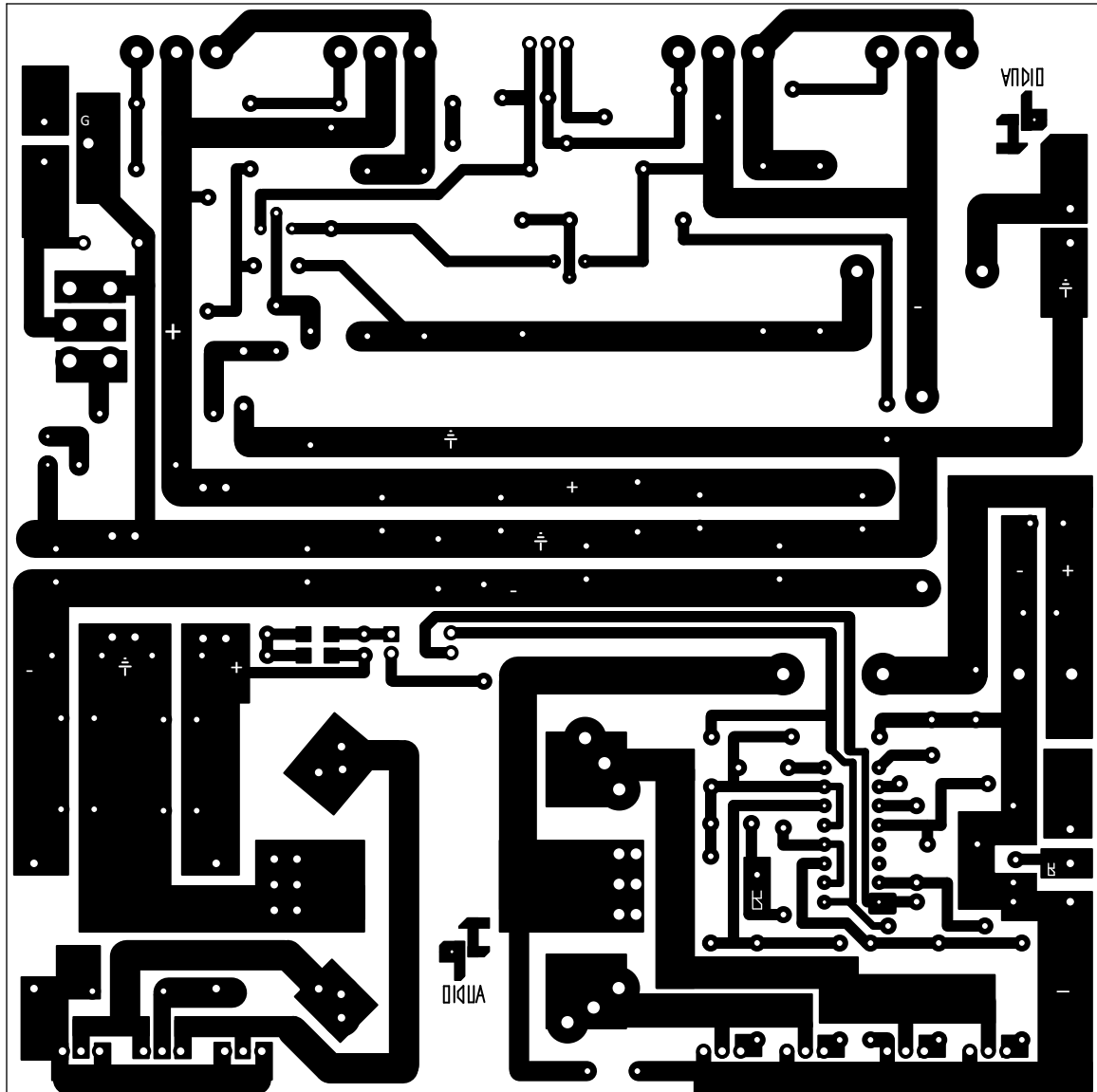
UBICACION DE COMPONENTES



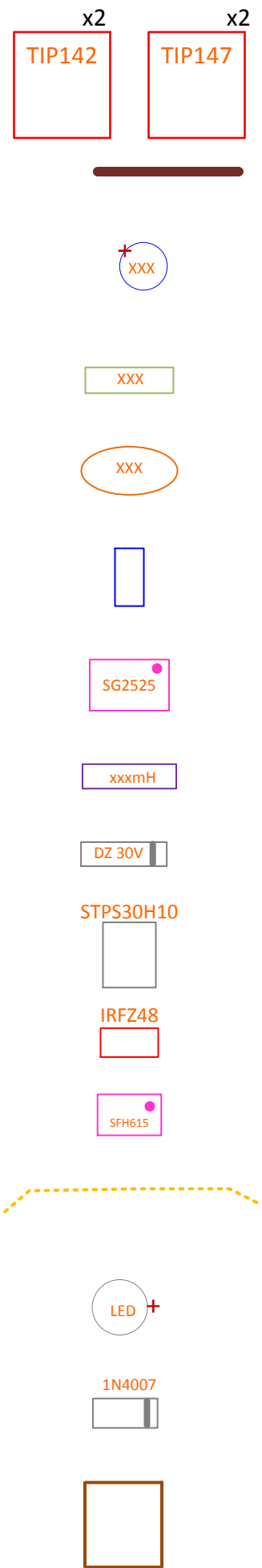
DE ESTA FORMA SE
HACE LA
RECTIFICACION TIENEN
QUE SER ULTRA FAST Y
DE 15A O MAS



PARA IMPRIMIR EN PAPEL
TRANSFER



COMPONENTES UTILIZADOS



TRANCISTORES DE SALIDA

JUMPER 1.5 mm de preferencia

CAPACITOR ELECTROLITICO 50V

RESISTENCIA

CAPACITOR CERAMICO 60V

CONECTOR

CIRCUITO INTEGRADO

INDUCTOR

DIODO ZENER 30V

DIODO ULTRA RAPIDO RECTIFICADOR

MOSFET

OPTO ACOPLADOR

CABLE DE UNION DEL REMOTO

LED POLARIDAD INDICADA - VERDE O AZUL

DIODO RECTIFICADOR 1A

POTENCIOMETRO 100K

TIP41



Transistor npn

BC556



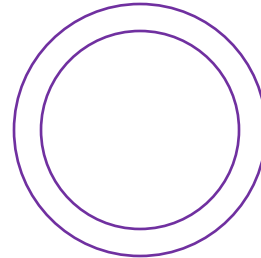
Transistor pnp



DIODO DE PROTECCION 6 A

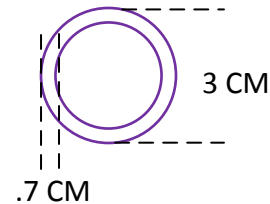
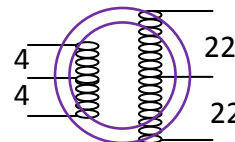
BOBINA TOROIDAL

FACIL DE ENCONTRAR EN UNA FUENTE DE PC DE PREFERENCIA DE EL TAMAÑO QUE ESPESIFIQUE O UN POCO MAS GRANDE



Primario 4 vueltas+4 vueltas por 3 alambre de 1.5 mm de grosor

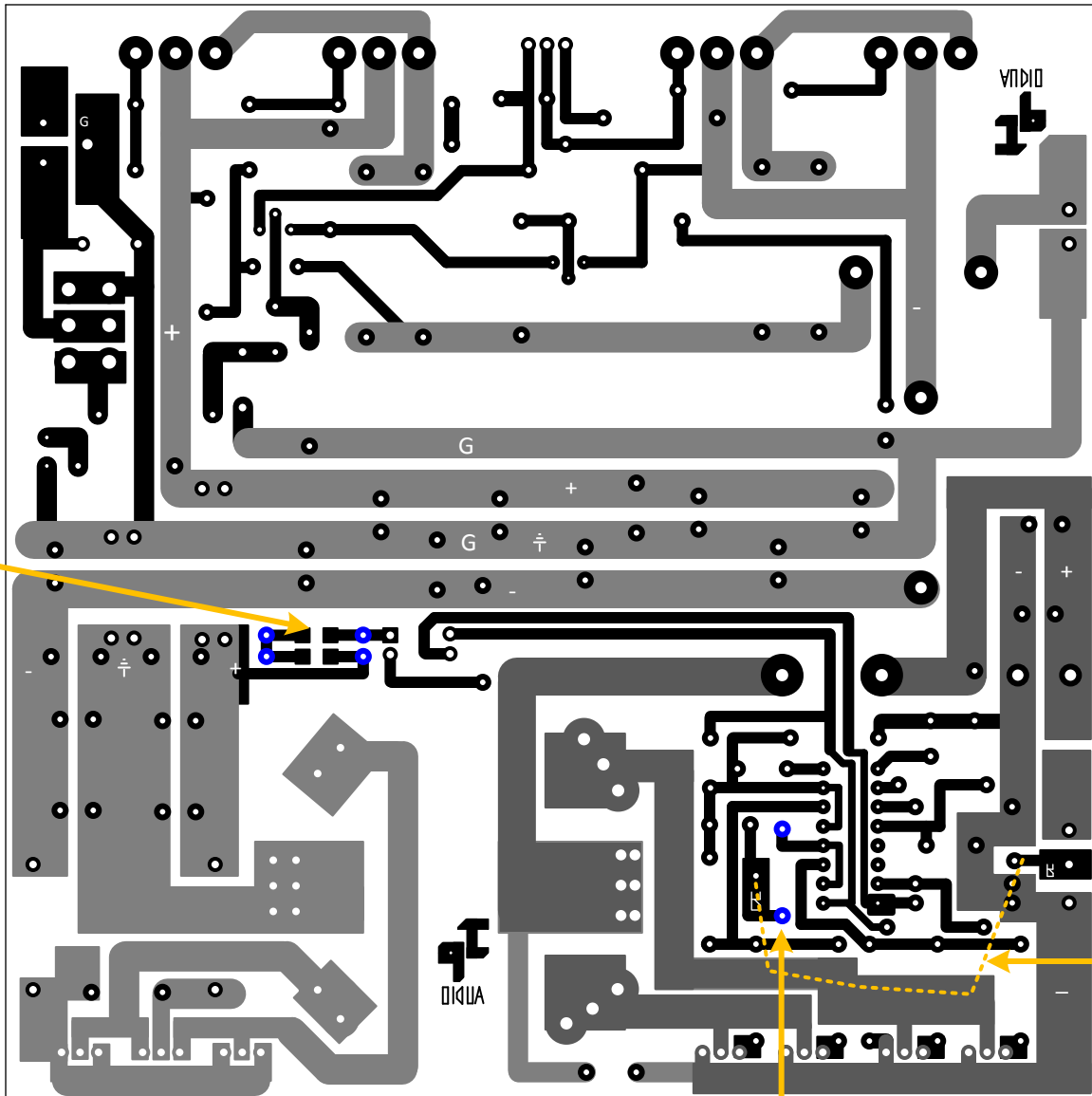
secundario 22 vueltas+22 vueltas de alambre de 1 mm de gosor



DETALLES

ES OBLIGATORIO ESTAÑAR LAS PISTAS MARCADAS EN COLOR GRIS YA QUE MANEJAN ALTAS CORRIENTES Y DE PREFERENCIA EN LA PARTE GRIS MAS OSCURA COLOCAR UN POCO MAS DE ESTAÑO YA QUE POR ESA PARTE FLUYEN HASTA CASI 30 AMPERS LAS PISTAS MARCADAS EN COLOR NEGRO NO ES TAN IMPORTANTES QUE ESTEN ESTAÑADAS

YO TENIA
DIODOS
ZENER DE
SMD PORESO
QUEDO LA
PISTA ASI
PERO
TEMBIEN
PUEDEN
PONER LOS
NORMALES EN
LA PISTA
AZUL



CABLE DE
UNION
(REMORO)

ESTO ES OPCIONAL , ORIJINAL MENTE YO PUSE UN JUMPER PERO ES POSIBLE PONER UN SWITCH TERMICO (INTERRUPTOR TERMICO) DE UNOS 70 GRADOS QUE ES EL QUE YO CONSEGUI

ESTE ES UN COMPONENTE QUE AL LLEGAR A UNA CIERTA TEMPERATURA SE ABRE (NO HAY CONTINUIDAD ATRAVEZ DE EL) POR LO TANTO EL SG3525 NO SE ALIMENTA ASI QUE SE APAGA EN ESE MOMENTO EVITANDO UN SOBRECALENTAMIENTO SE COLOCA NORMALMENTE JUNTO A LOS MOSFETS DE LA FUENTE

EL MIO ES COMO ESTOS Y SE ABRE A LOS 80 C



