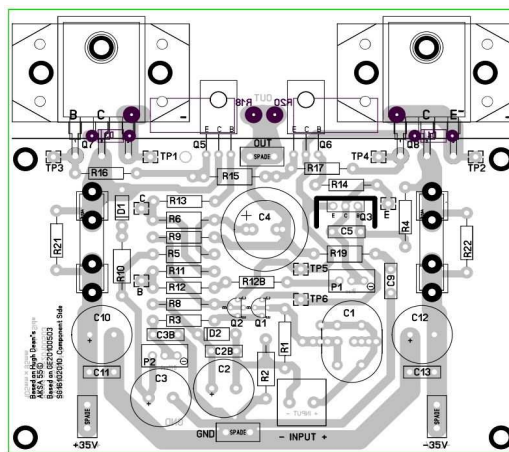


Lista de Materiais Baby Aksa (Um canal)

Transistores		
Device #	Valor	Alternativa / Obs.
Q1,Q2	2N5401	Par casado
Q3	BD139-16	KSC3503
Q4	BD139-16	Bias
Q5	BD139-16	
Q6	BD140-16	
Q7	2SC5200	
Q8	2SA1943	

Capacitores			
Device #	Valor	Separação terminais	Alternativa / Obs.
C1	2.2uF/100V METAL POLY	Até 15mm	
C2	220UF/35V ELECT	5mm	
C2B, C7, C9, C11, C13	.1uF/100V METAL POLY	5mm	C7 montado sobre R15
C3B	.01uF/100V METAL POLY	5mm	
C3, C10, C12	100UF/50V ELECT	5mm	
C4	220UF/100V ELECT	5mm or 7.5mm	
C5	47PF/500V MICA	5.9mm	
C15	22UF/16V ELECT		Bias. Embaixo da placa.
CL	10PF/500V MICA		Embaixo da placa.



Resistores (Todos de 1/2W, exceto onde explicitado)		
Device #	Valor	Alternativa / Obs.
R1, R9	47K	
R3	22K	
R4	2K	
R5	2.2K	
R6	3.3K	
R8, R11	1.5K	
R10, R13, R14	100 OHM	
R2, R16, R17	10 OHM	
R12	330 OHM	
R12B, R15	150 OHM	
R18, R20	0.47 OHM 5W WIREWOUND	Diam x Compr (7.50mm x 18.00mm). Embaixo da placa.
R19	10 OHM 3W	
R21, R22	100 OHM	Opcionais

Diversos		
Device #	Value Greg	Alternativa / Obs.
D1, D2	1N4148	1N4148
D3, D4	1N4007	1N4007
P1	1K	Bias Trimmer. Bourns série 3296W
P2	100K	Offset Trimmer. Bourns série 3296W
+35V, -35V, GND, OUT	Conector espada 5mm	Ref. Digilkey A24742-ND
Wire term. for +35V, -35V, GND, OUT	Terminal para conector espada	Ref. Digilkey 9-160313-2-ND
Dissipador	18mm x 12mm	VAS transistor Q3
INPUT +, INPUT -	Conector entrada sinal	Borne KRE2 5mm
F01, F02	Porta fusível de latão para placa	2 peças por fusível
	Fusível 3A	20AG