

PSU

PSU.sch

Links

Links.sch

Rechts

Rechts.sch

Eingang

Eingang.sch

Nutube

Nutube.sch

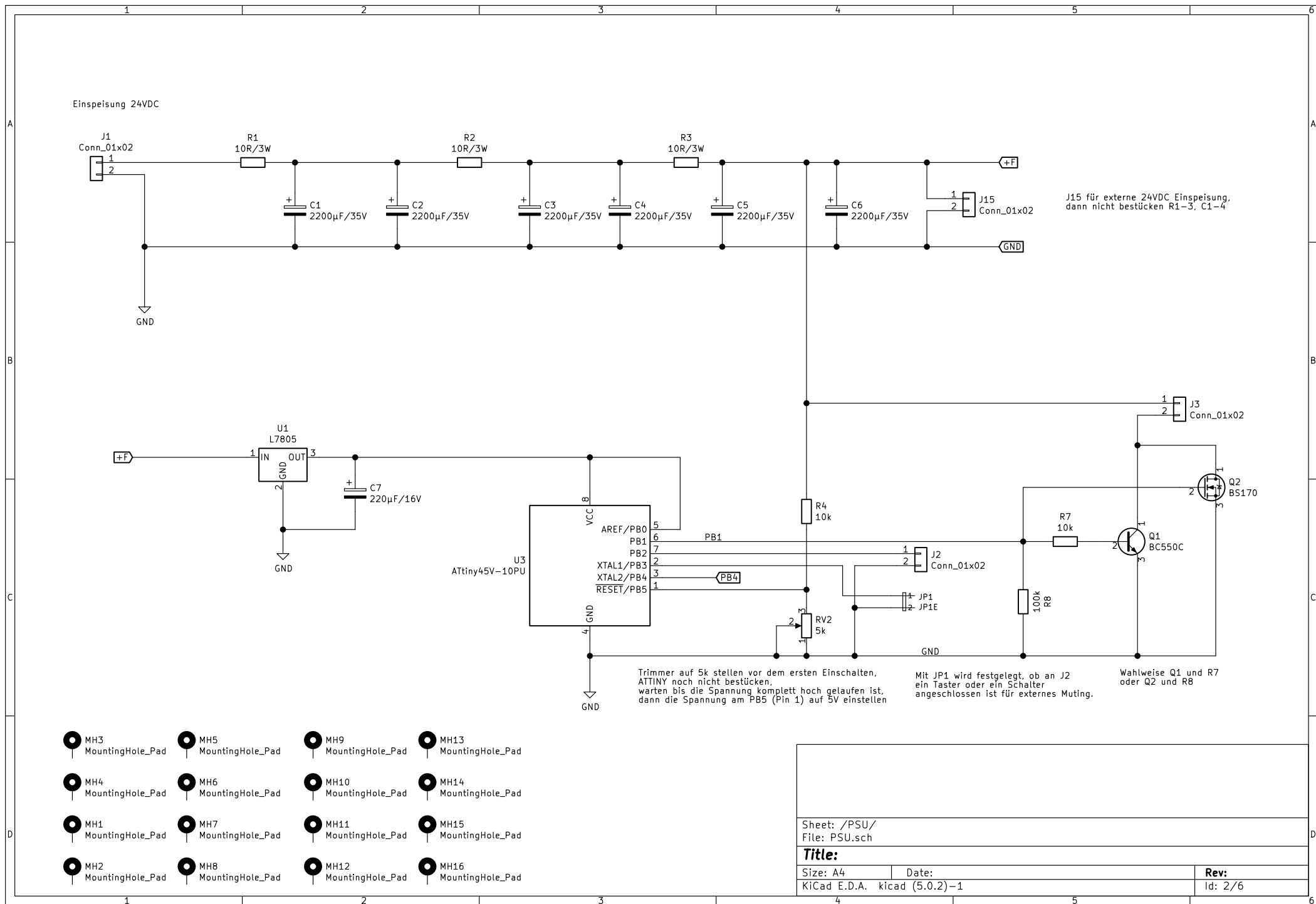
Sheet: /
File: B1Korg.sch

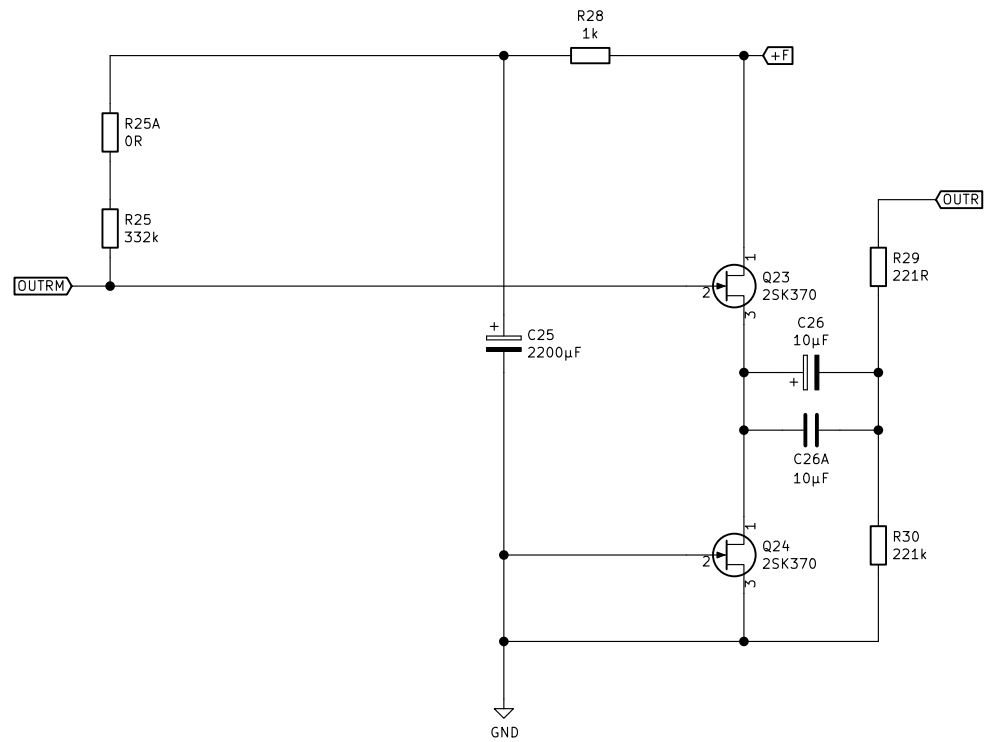
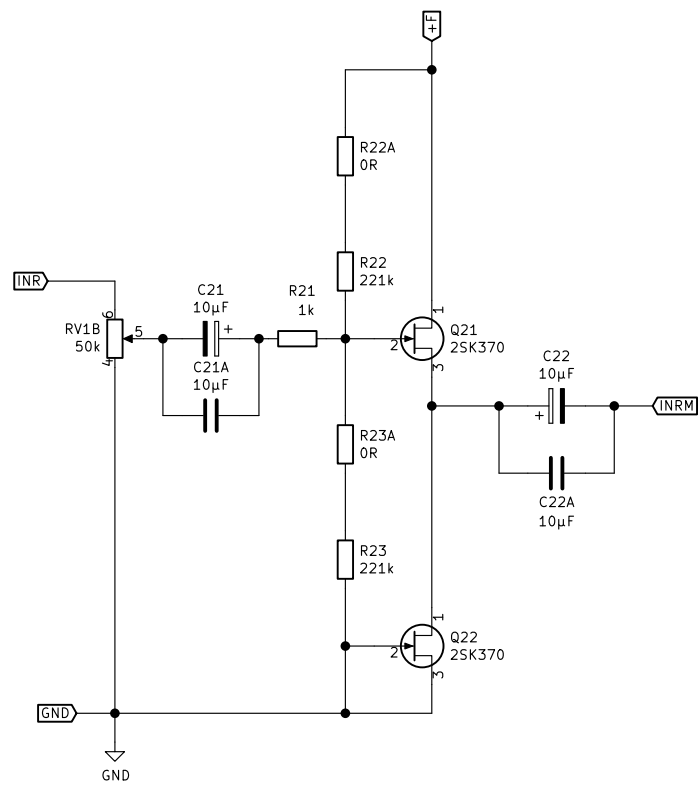
Title:

Size: A4	Date:
KiCad E.D.A. kicad (5.0.2)-1	

Date:

Rev:
Id: 1/6





CxxA und RxxA sind alternative Bestückungsvarianten
CxxA für andere Typen
RxxA um genauere Werte einzusetzen

Sheet: /Rechts/
File: Rechts.sch

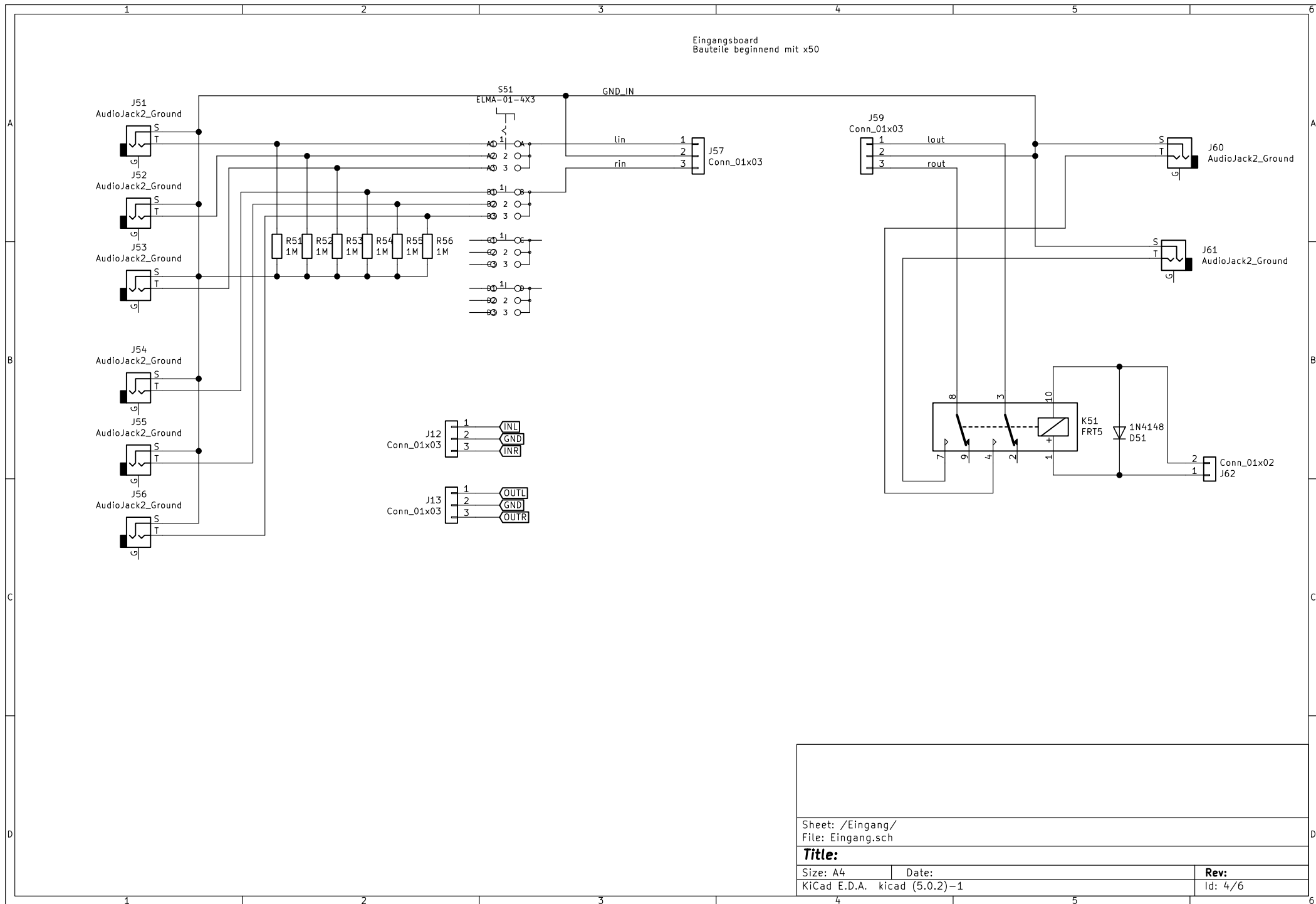
Title:

Size: A4
KiCad E.D.A. kicad (5.0.2)-1

Date:

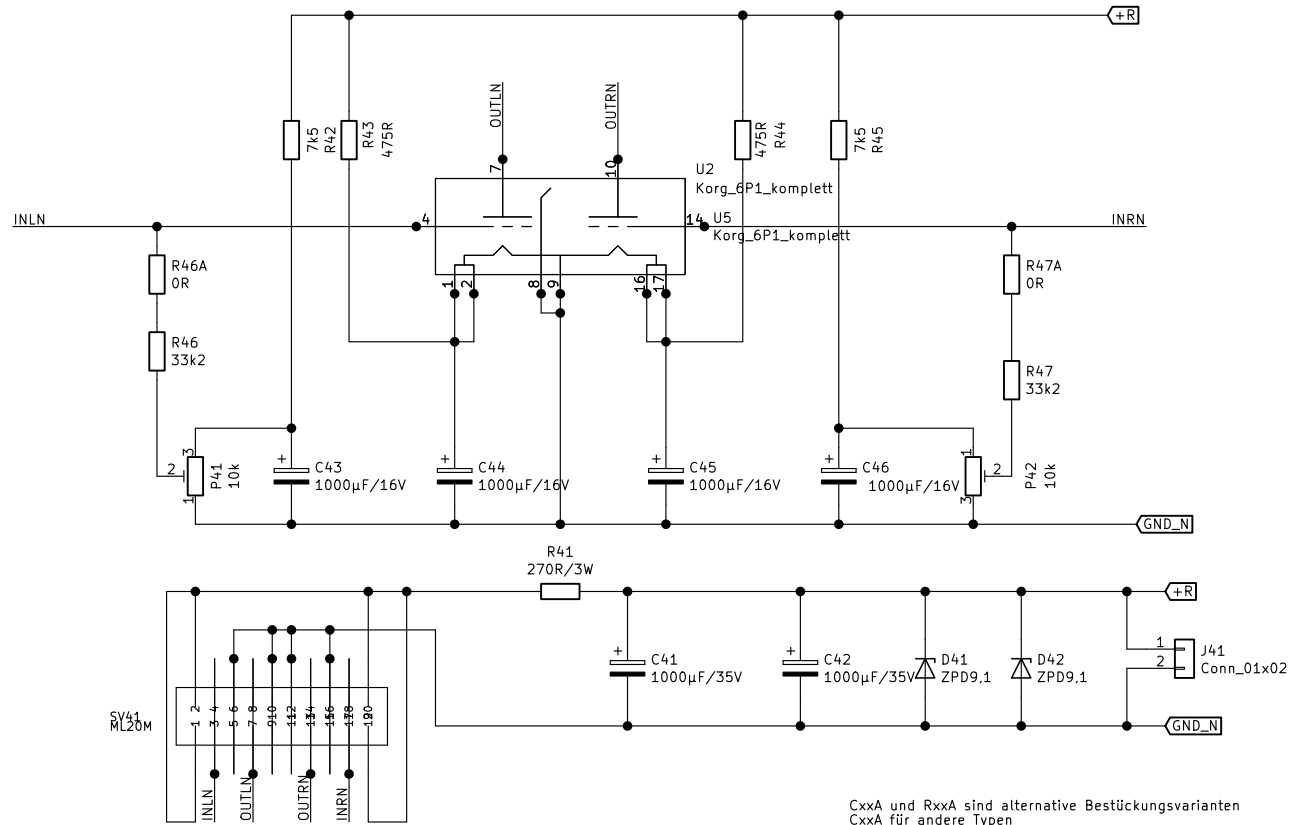
Rev:

Id: 3/6



Sheet: /Eingang/ File: Eingang.sch		
Title:		
Size: A4	Date:	Rev:
KiCad E.D.A. kicad (5.0.2)-1		Id: 4/6

NUTUBE PLATINE BEGINNEND MIT x40



J41 für externe 9VDC-Einspeisung
nicht bestücken R41, D41, D42

CxxA und RxxA sind alternative Bestückungsvarianten
CxxA für andere Typen
RxxA um genauere Werte einzusetzen

Sheet: /Nutube/
File: Nutube.sch

Title:

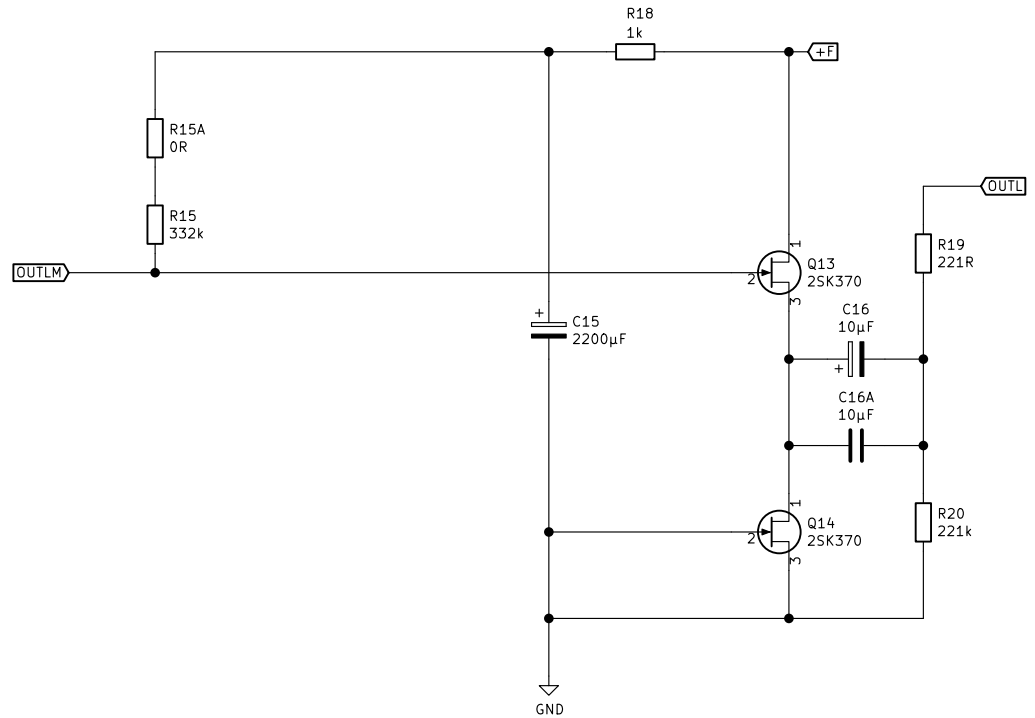
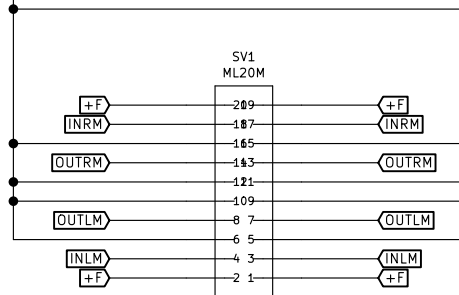
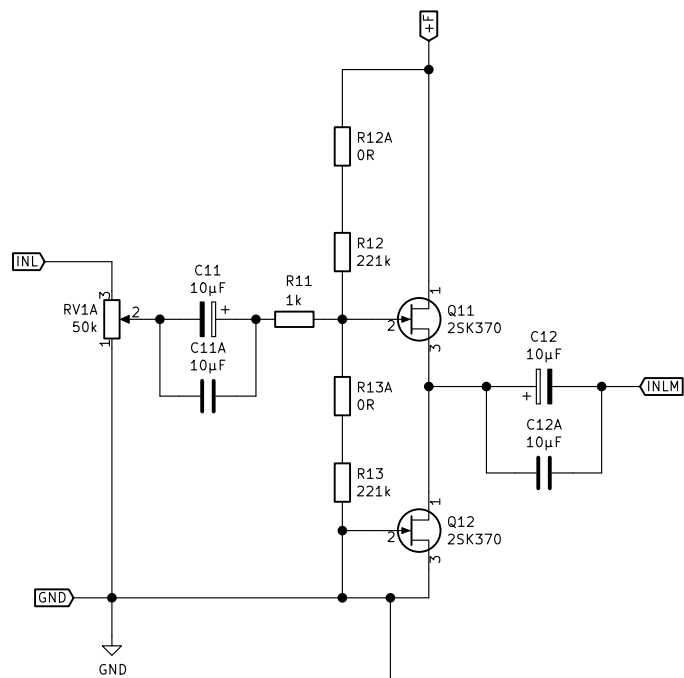
Size: A4

Date:

KiCad E.D.A. kicad (5.0.2)-1

Rev:

Id: 5/6



CxxA und RxxA sind alternative Bestückungsvarianten
CxxA für andere Typen
RxxA um genauere Werte einzusetzen

Sheet: /Links/
File: Links.sch

Title:

Size: A4
KiCad E.D.A. kicad (5.0.2)-1

Date:

Rev:
Id: 6/6