

Haben Sie Ihr Steak lieber Medium oder durchgebraten? Der Koch wird es so zubereiten, wie es Ihnen gefällt. Lautsprecher-Entwickler können ebenfalls besondere Vorlieben und Klangcharakteristika in die Konzeption miteinbeziehen. Zum Beispiel den Wunsch nach mehr Live-Dynamik und einer kompressionsfreien Kraftentfaltung auch bei hohen Wiedergabepegeln. Wenn Musikhören richtig Spaß machen soll, darf es auch mal etwas lauter werden – vorausgesetzt der Lautsprecher folgt jeder Impulsspitze unangestrengt und unverzerrt.

Nur wenige Treiber eignen sich für eine wirkungsgradstarke Box. Sie müssen über einen kräftigen magnetischen Antrieb und eine leichte Membran verfügen. Außerdem gilt: Je höher die Ei-

Mit diesem Lautsprecher geht die Post ab. Die auf Wirkungsgrad und Dynamik gezüchtete Standbox des französischen Entwicklers Philippe Leclanché lässt sich schon mit kleinen Verstärkern zu explosiver Dynamikentfaltung treiben

PHL-AUDIO PSM 6.0

Explosivstoff



Im Hörraum hatte die PSM 6.0 dann ihren großen Auftritt. Wow! Die schlanke Standbox explodiert geradezu. Schon bei kleinen Verstärkerleistungen entfacht sie ein Feuerwerk an Dynamik und vermittelt durchdringende Festigkeit und Präsenz.

Percussion-Instrumente knallen und erschüttern druckvoll das Zwerchfell. Ihr impulsiver

Kickbaß liefert schlagende Argumente. Gleichzeitig serviert sie mit betörender Leichtigkeit subtile Details und verfügt sogar über feine Klangfarben sowie ein enormes Auflösungsvermögen. Kein Krawallmacher also, sondern ein explosiver Lautsprecher, über den auch großes Orchester voller Authentizität erklingen.

genresonanz des Tieftöners, um so effektiver der Wirkungsgrad. Starker Magnetischer Antrieb plus hohe Resonanzfrequenz bedeutet aber: Tiefbaß ade! Es erfordert jedenfalls eine Menge Erfahrung und außergewöhnliche Chassis, um einen Lautsprecher dieser Kategorie entstehen lassen zu können. Philippe Leclanché hat beides. Der ehemals bei Audax beschäftigte Entwickler, dessen Initialen der Firma PHL ihren Namen gaben, fertigt die von ihm benötigten Chassis selbst.

Der extrem kräftige 17-Zentimeter-Treiber von PHL verfügt über eine optimierte Sickengeometrie und kann aufgrund der geringen Bündelung bis circa 4 Kilohertz eingesetzt werden. Den Hochtonpart übernimmt die legendäre große Gewebekalotte Audax TW034. Die Weichenbauteile stammen von Mundorf und Leclanché, der auch High-End-Bauelemente selbst entwickelt.

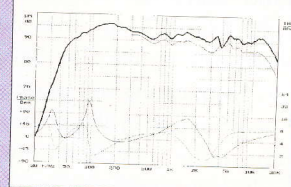
Wandler mit extremen Parametern schaffen diesen Wirkungsgrad:
17-Zentimeter-Treiber von PHL und
34-Millimeter-Kalotte von Audax

TESTPROTOKOLL

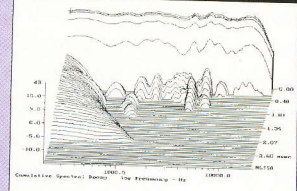
LABOR

Kaum zu glauben, aber wahr: Die PSM 6.0 (Abmessungen BxHxT: 22x 111x 30 cm) entwickelt einen Wirkungsgrad von knapp 92 Dezibel bei einem Watt. Kleine Verstärkerleistungen von rund 70 Watt genügen, um einen maximalen Schalldruck von 107 Dezibel in 1,5 Metern Abstand zu erzeugen. Unterhalb der Baßreflex-Frequenz von 50 Hertz fällt der Tiefbaß steil ab. Die nahezu ideale Sprungantwort zeigt leichte Nachschwinger.

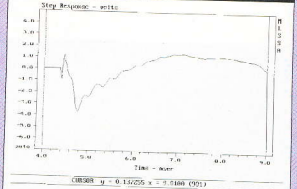
FREQUENZGANG



ZERFALLSSPEKTRUM



SPRUNGANTWORT



TESTPROFIL

PHL-Audio PSM 6.0
Paarpreis ca. DM 6000,-

Dieser Ausnahme-Lautsprecher verfügt über einen extrem hohen Wirkungsgrad, explosive Dynamik und ein fantastisches Auflösungsvermögen. Aufgrund ihrer feinen Klangfarben beherrscht die PSM 6.0 auch die leisen Töne

STEREO TESTURTEIL
EXZELLENT ★★ ★