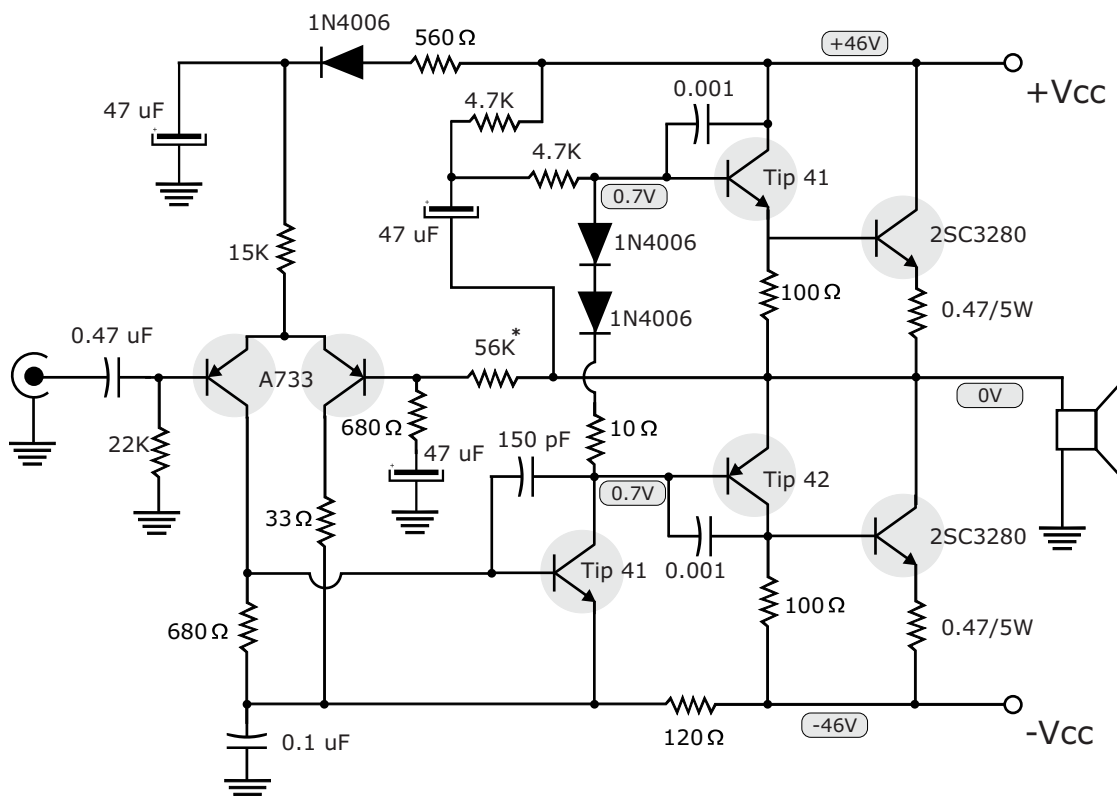
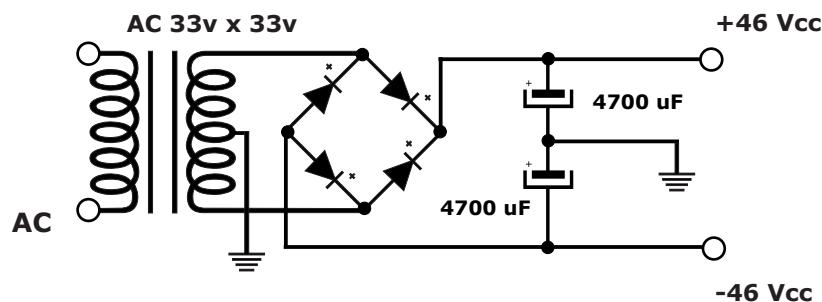


Amplificador estereo de 200 W

Diagrama esquemático de un canal



Fuente de alimentación



Excelente amplificador estereo de 100w por canal, ideal para su guitarra electrica o bajo. Puede trabajarlo a 4 ohmios, siempre y cuando use un gran disipador y le coloque un ventilador.

Este amplificador pude usarlo con parlantes entre 250w y 400w max.