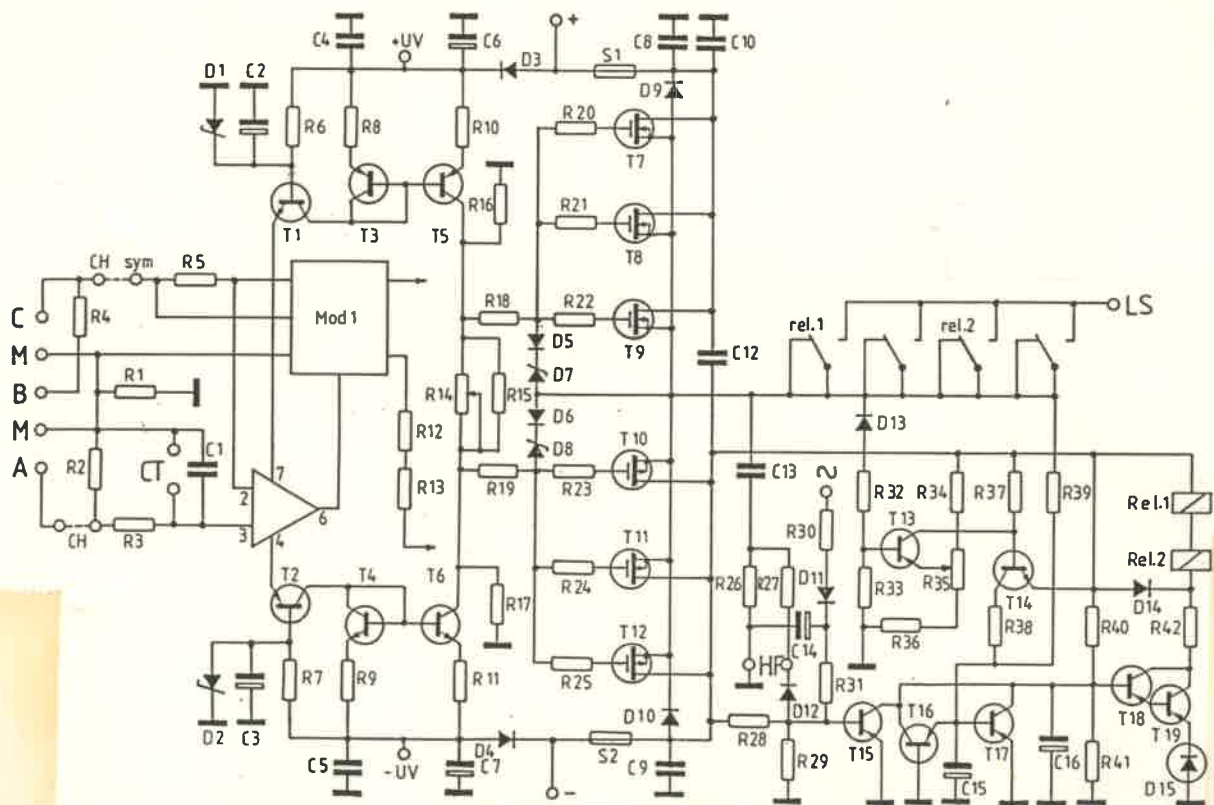
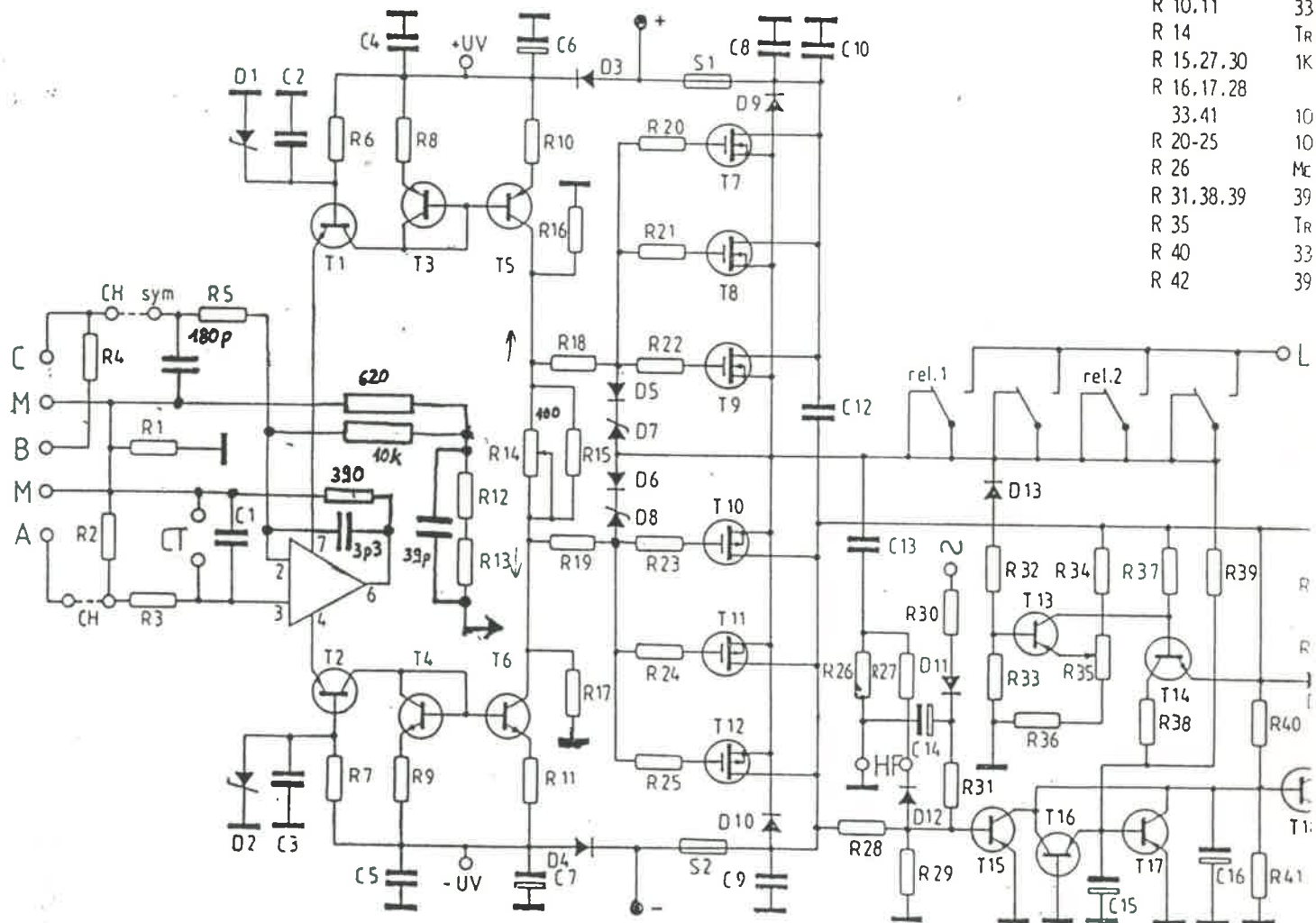


SCHALTBILD UND BAUTEILELISTE DER DAC-MOS-MODULE



R 1.10.19	8,2-10R	C 1	180nF	D 1.2	ZFD 15
R 2.3.29.32		C 2.3	150nF	D 3.4	1N4007 RM 15
34.36.37	10K	C 4.5.8.9	470nF/100V	D 11	1N4007 RM 10
R 4.5.12.13	5K	C 6.7	ELKO 220uF/100V	D 5.6.12.13.14	1N4148
R 6.7	18-22K	C 10	ENTFÄLLT	D 7.8	BZY 55 C 12V
R 8.9	130R	C 12	KERKO 5,6nF/400V	D 9.10	MR 022
R 10.11	33R	C 13	100nF/100V	D 15	LED S-M GRÜN
R 14	TRIMMER 220R	C 14	ELKO 2,2uF/100 V		
R 15.27.30	1K	C 15.16	ELKO 220uF/10V		
R 16.17.28					
33.41	100K				
R 20-25	100R NUR UNTEN	T 1.4.6	MJE 340 ODER BF 469		
R 26	METOK 10R	T 2.3.5	MJE 350 ODER BF 470		
R 31.38.39	39K	T 7.8.9	K 134		
R 35	TRIMMER 47K	T 10.11.12	J 49		
R 40	330K	T 13.15.16			
R 42	300R	17.18.19	BC 556 B		
		T 14	BC 546 B		

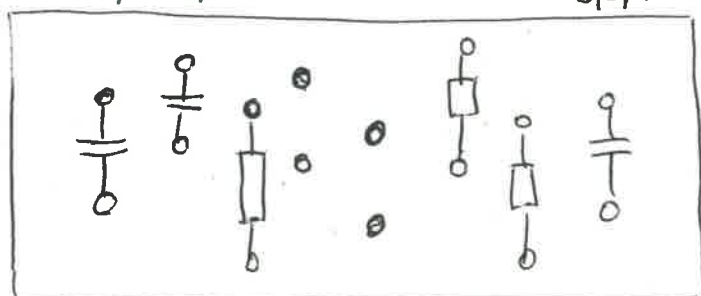
SCHALTBILD UND BAUTEILELISTE DER DAC-MOS-MODULE



R 1.18.19	8.
R 2.3.29.32	
34.36.37	10
R 4.5.12.13	5K
R 6.7	18
R 8.9	13
R 10.11	33
R 14	Tr
R 15.27.30	1K
R 16.17.28	
33.41	10
R 20-25	10
R 26	Mc
R 31.38.39	39
R 35	Tr
R 40	33
R 42	39

180pF 39pF

3,3pF



620R

390R 10k