

AEQ 301

**TWO CHANNEL POWER AMPLIFIER
AMPLIFICADOR DE POTENCIA DE DOS CANALES**

**ONE CHANNEL SERVICE MANUAL
MANUAL DE SERVICIO DE UN CANAL**

ED. 9/00

1. LIST OF COMPONENTS / LISTA DE COMPONENTES

Lista: F-545-001-055
CANAL DOBLE C/RAD. AEQ-301

REF.	CANTIDAD	CODIGO	DESCRIPCION
	1	467-000-247	RADIADOR MECANIZADO AEQ-301
	2	334-001-001	DISYUNTOR DE APERTURA
T10	2	322-500-021	TRANSISTOR NPN 2SC3263
T7	2	322-500-045	TRANSISTOR NPN BD139
T12	2	322-500-021	TRANSISTOR NPN 2SC3263
T13	2	322-500-023	TRANSISTOR PNP 2SA1294
T15	2	322-500-023	TRANSISTOR PNP 2SA1294
	2	283-000-112	ARANDELA FIBRA M3X2 REF. 5022.6
	6	206-111-210	TORNILLO DIN 912 ZN. NEGRO FE. M3X10
	8	205-131-215	TORNILLO DIN 933 AC. INOX. M3X15
	8	241-193-012	ARANDELA PLANA (DIN 125) ZN. FE. M3
	12	242-353-012	ARANDELA DIN 6798-A DENT. EXT. ZN. FE.M3
	8	367-101-003	SEPARADOR MICA 24X20
	5	436-001-006	SILICONA PARA TRANSISTORES 5g.
	2	521-001-003	CABLE E-E NEGRO D/0.25 (50MM)
	2	521-001-008	CABLE E-E NEGRO D/0.25 (150MM)
	1	467-000-231	TAPA ALUMINIO PARA RAD.AEQ-301
	4	436-001-008	SILICONA DE CRISTALERO BLANCA 5g
	1	373-000-003	VENTILADOR PAPST 8500N
	2	213-140-806	TORNILLO DIN7981 R-CH ZN.NEG.AC. M3.9X19
	2	242-353-014	ARANDELA DIN 6798-A DENT. EXT. ZN. FE.M4
	2	550-000-092	P.B.A. CANAL AEQ-301

Lista: F-550-000-092
P.B.A. CANAL AEQ-301

REF.	CANTIDAD	CODIGO	DESCRIPCION
R1	1	302-014-499	RES. PEL. MET. 1/4W 1% 4K99
R2	1	302-015-100	RES. PEL. MET. 1/4W 1% 10K0
R3	1	302-014-499	RES. PEL. MET. 1/4W 1% 4K99
R4	1	302-014-499	RES. PEL. MET. 1/4W 1% 4K99
R5	1	301-001-147	RES. PEL. CARB. 1/4W 5% 4.7 Ω
R6	1	301-001-512	RES. PEL. CARB. 1/4W 5% 12K
R7	1	301-001-410	RES. PEL. CARB. 1/4W 5% 1K
R9	1	301-001-510	RES. PEL. CARB. 1/4W 5% 10K
R11	1	301-001-422	RES. PEL. CARB. 1/4W 5% 2K2
R12	1	301-001-422	RES. PEL. CARB. 1/4W 5% 2K2
R13	1	301-001-512	RES. PEL. CARB. 1/4W 5% 12K
R14	1	301-001-422	RES. PEL. CARB. 1/4W 5% 2K2
R17	1	301-001-439	RES. PEL. CARB. 1/4W 5% 3K9
R18	1	301-001-347	RES. PEL. CARB. 1/4W 5% 470 Ω
R19	1	301-001-439	RES. PEL. CARB. 1/4W 5% 3K9
R22	1	301-001-516	RES. PEL. CARB. 1/4W 5% 16K
R24	1	301-001-382	RES. PEL. CARB. 1/4W 5% 820 Ω
R27	1	301-001-333	RES. PEL. CARB. 1/4W 5% 330 Ω
R28	1	301-001-422	RES. PEL. CARB. 1/4W 5% 2K2
R29	1	301-001-422	RES. PEL. CARB. 1/4W 5% 2K2
R30	1	301-001-333	RES. PEL. CARB. 1/4W 5% 330 Ω
R38	1	303-107-210	RES. CEMENT. KSA 6X33 8W 10% 10 Ω

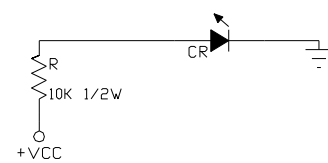
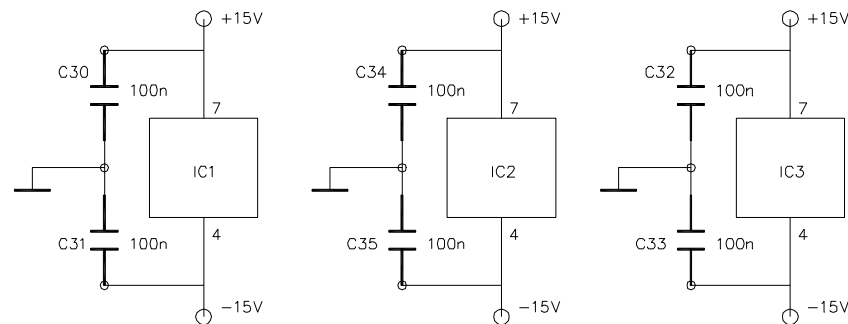
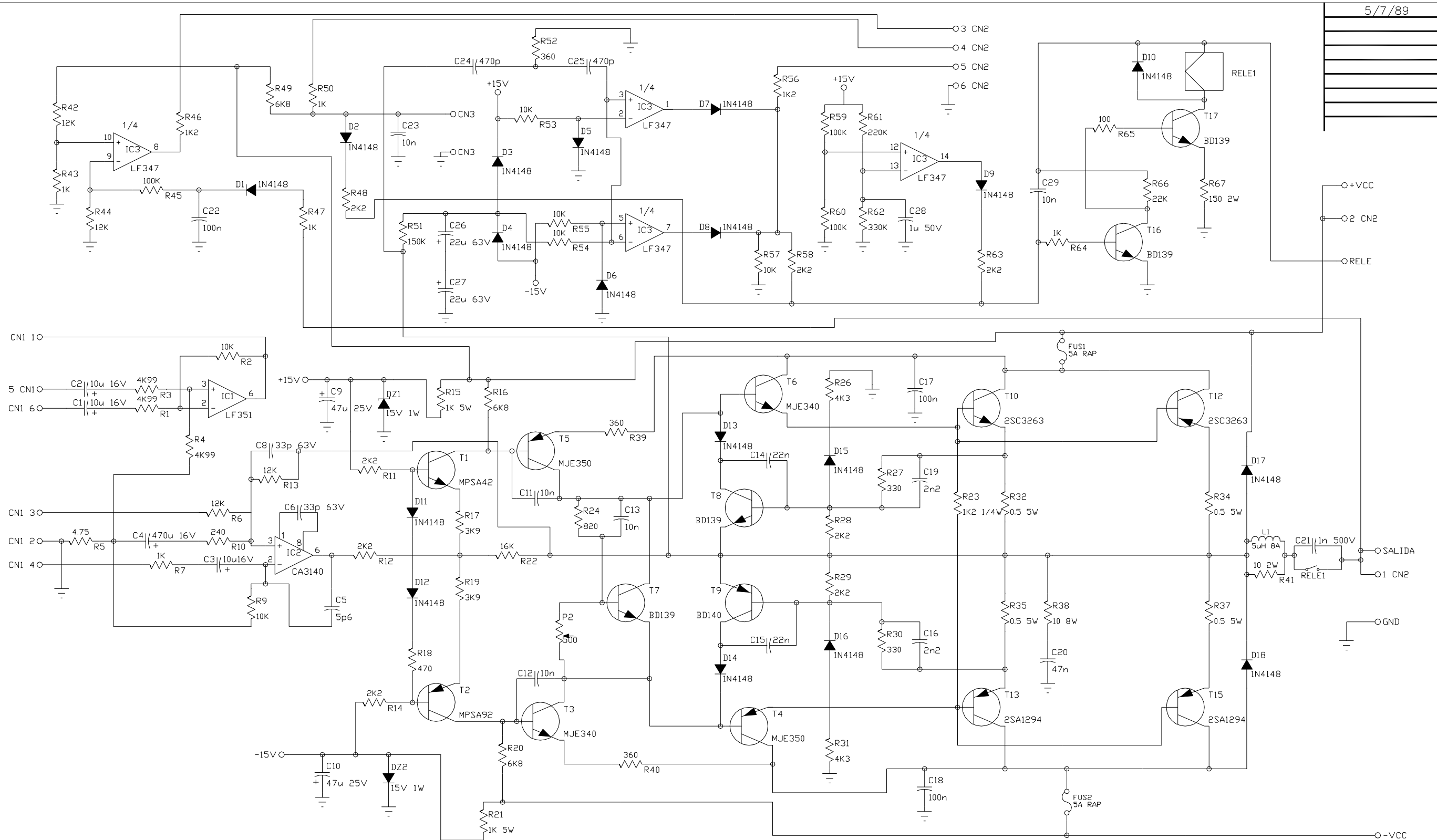
R41	1	303-501-210	RES. OXIDO MET. CEM. OM2 2W 10 Ω
R42	1	301-001-512	RES. PEL. CARB. 1/4W 5% 12K
R43	1	301-001-410	RES. PEL. CARB. 1/4W 5% 1K
R44	1	301-001-512	RES. PEL. CARB. 1/4W 5% 12K
R45	1	301-001-610	RES. PEL. CARB. 1/4W 5% 100K
R46	1	301-001-412	RES. PEL. CARB. 1/4W 5% 1K2
R47	1	301-001-410	RES. PEL. CARB. 1/4W 5% 1K
R48	1	301-011-422	RES. PEL. CARB. 1/2W 5% 2K2
R50	1	301-001-410	RES. PEL. CARB. 1/4W 5% 1K
R51	1	301-001-615	RES. PEL. CARB. 1/4W 5% 150K
R53	1	301-001-510	RES. PEL. CARB. 1/4W 5% 10K
R54	1	301-001-510	RES. PEL. CARB. 1/4W 5% 10K
R55	1	301-001-510	RES. PEL. CARB. 1/4W 5% 10K
R56	1	301-001-412	RES. PEL. CARB. 1/4W 5% 1K2
R57	1	301-001-510	RES. PEL. CARB. 1/4W 5% 10K
R58	1	301-001-422	RES. PEL. CARB. 1/4W 5% 2K2
R59	1	301-001-510	RES. PEL. CARB. 1/4W 5% 10K
R60	1	321-101-147	DIODO ZENER 1/2W 5% 4.7V
R61	1	301-001-510	RES. PEL. CARB. 1/4W 5% 10K
R62	1	301-001-447	RES. PEL. CARB. 1/4W 5% 4K7
R63	1	301-001-422	RES. PEL. CARB. 1/4W 5% 2K2
R64	1	301-001-410	RES. PEL. CARB. 1/4W 5% 1K
R65	1	301-001-310	RES. PEL. CARB. 1/4W 5% 100 Ω
R66	1	301-001-522	RES. PEL. CARB. 1/4W 5% 22K
C1	1	312-107-210	COND. ELEC. AL. RAD. (M) 10 μ F/63V R-5
C2	1	312-107-210	COND. ELEC. AL. RAD. (M) 10 μ F/63V R-5
C3	1	312-107-210	COND. ELEC. AL. RAD. (M) 10 μ F/63V R-5
C4	1	312-103-347	COND. ELEC. AL. RAD. (M) 470 μ F/16V
C5	1	311-602-156	CON. CER. MULTI. RAD. (COG) 5.6PF/100V
C6	1	311-602-233	CON. CER. MULTI. RAD. (COG) 33PF/100V
C8	1	311-001-282	COND. DISCO CER. RAD. (J) 82PF/500V
C9	1	312-104-247	COND. ELEC. AL. RAD. (M) 47 μ F/25V R-5
C10	1	312-104-247	COND. ELEC. AL. RAD. (M) 47 μ F/25V R-5
C11	1	311-602-210	CON. CER. MULTI. RAD. (COG) 10PF/100V
C12	1	311-602-210	CON. CER. MULTI. RAD. (COG) 10PF/100V
C13	1	313-013-510	COND. R-5 POL. MET. RAD. (J) 10NF/100V
C14	1	313-013-522	COND. R-5 POL. MET. RAD. (J) 22NF/100V
C15	1	313-013-522	COND. R-5 POL. MET. RAD. (J) 22NF/100V
C16	1	313-013-422	COND. R-5 POL. MET. RAD. (J) 2N2/100V
C17	1	313-013-610	COND. R-5 POL. MET. RAD. (J) 100NF/100V
C18	1	313-013-610	COND. R-5 POL. MET. RAD. (J) 100NF/100V
C19	1	313-013-422	COND. R-5 POL. MET. RAD. (J) 2N2/100V
C20	1	313-124-547	COND. R10 POL. MET. RAD. (K) 47NF/250V
C21	1	311-001-410	COND. DISCO CER. RAD. (K) 1NF/500V
C22	1	313-013-610	COND. R-5 POL. MET. RAD. (J) 100NF/100V
C23	1	313-013-510	COND. R-5 POL. MET. RAD. (J) 10NF/100V
C24	1	311-601-347	COND. CER. MULT. RAD. (K) 470PF/63V
C25	1	311-601-347	COND. CER. MULT. RAD. (K) 470PF/63V
C26	1	312-107-222	COND. ELEC. AL. RAD. (M) 22 μ F/63V R-5
C27	1	312-107-222	COND. ELEC. AL. RAD. (M) 22 μ F/63V R-5
C28	1	312-101-310	COND. ELEC. AL. RAD. (M) 100 μ F/6V
C29	1	313-013-510	COND. R-5 POL. MET. RAD. (J) 10NF/100V
C30	1	313-013-610	COND. R-5 POL. MET. RAD. (J) 100NF/100V
C31	1	313-013-610	COND. R-5 POL. MET. RAD. (J) 100NF/100V
C32	1	313-013-610	COND. R-5 POL. MET. RAD. (J) 100NF/100V
C33	1	313-013-610	COND. R-5 POL. MET. RAD. (J) 100NF/100V
C34	1	313-013-610	COND. R-5 POL. MET. RAD. (J) 100NF/100V


C35	1	313-013-610	COND. R-5 POL. MET. RAD. (J) 100NF/100V
D1	1	321-204-148	DIODO DE SEÑAL 1N4148
D2	1	321-204-148	DIODO DE SEÑAL 1N4148
D3	1	321-204-148	DIODO DE SEÑAL 1N4148
D4	1	321-204-148	DIODO DE SEÑAL 1N4148
D5	1	321-204-148	DIODO DE SEÑAL 1N4148
D6	1	321-204-148	DIODO DE SEÑAL 1N4148
D7	1	321-204-148	DIODO DE SEÑAL 1N4148
D8	1	321-204-148	DIODO DE SEÑAL 1N4148
D9	1	321-204-148	DIODO DE SEÑAL 1N4148
D10	1	321-204-148	DIODO DE SEÑAL 1N4148
D11	1	321-204-148	DIODO DE SEÑAL 1N4148
D12	1	321-204-148	DIODO DE SEÑAL 1N4148
D13	1	321-204-148	DIODO DE SEÑAL 1N4148
D14	1	321-204-148	DIODO DE SEÑAL 1N4148
D15	1	321-204-148	DIODO DE SEÑAL 1N4148
D16	1	321-204-148	DIODO DE SEÑAL 1N4148
D17	1	321-404-004	DIODO RECTIF. 1N4004
D18	1	321-404-004	DIODO RECTIF. 1N4004
DZ1	1	321-102-215	DIODO ZENER 1W 5% 15V
DZ2	1	321-102-215	DIODO ZENER 1W 5% 15V
P2	1	306-543-350	POT. MULTIVUELTA T93YB 500 Ω
T1	1	322-100-031	TRANSISTOR NPN MPSA-42
T2	1	322-100-041	TRANSISTOR PNP MPSA-92
T3	1	322-500-091	TRANSISTOR NPN MJE-340
T5	1	322-500-094	TRANSISTOR PNP MJE-350
T8	1	322-500-045	TRANSISTOR NPN BD139
T9	1	322-500-046	TRANSISTOR PNP BD140
T16	1	322-500-045	TRANSISTOR NPN BD139
T17	1	322-500-045	TRANSISTOR NPN BD139
IC1	1	324-200-021	CIRC. INTEG. OP. AMP. SIMP. DILP LF351N
IC2	1	324-200-008	CIRC. INTEG. OP. AMP. SIMP. DILC CA3140S
IC3	1	324-200-013	CIRC. INTEG. OP. AMP. CUAD. DILP LF347
	1	519-001-001	BOBINA AEQ150SS/300/500/600/900/1200

	2	348-101-008	ZOCALO C.I. 8 PINES DIL
	1	348-101-014	ZOCALO C.I. 14 PINES DIL
	2	341-402-106	CONECTOR MACHO C.I. 6CONT.
	4	345-101-003	TERMINAL FASTON MACHO C.I.
	1	345-101-001	TERMINAL ESPADIN MACHO C.I.
	2	348-300-005	PORTAFUSIBLES C.IMP. 5X20 MOD.06.83
	1	472-001-031	P.B. AEQ301/AEQ-601/AEQ-151/AEQ-82
R10	1	301-001-351	RES. PEL. CARB. 1/4W 5% 510 Ω
R15	1	303-003-375	RES. CEMENT. KNA 6X15 5W 5% 750 Ω
R16	1	301-001-468	RES. PEL. CARB. 1/4W 5% 6K8
R20	1	301-001-468	RES. PEL. CARB. 1/4W 5% 6K8
R21	1	303-003-375	RES. CEMENT. KNA 6X15 5W 5% 750 Ω
R23	1	301-001-412	RES. PEL. CARB. 1/4W 5% 1K2
R26	1	301-001-443	RES. PEL. CARB. 1/4W 5% 4K3
R31	1	301-001-443	RES. PEL. CARB. 1/4W 5% 4K3
R32	1	303-003-050	RES. CEMENT. KNA 6X15 5W 5% 0.5 Ω
R34	1	303-003-050	RES. CEMENT. KNA 6X15 5W 5% 0.5 Ω
R35	1	303-003-050	RES. CEMENT. KNA 6X15 5W 5% 0.5 Ω
R37	1	303-003-050	RES. CEMENT. KNA 6X15 5W 5% 0.5 Ω
R40	1	301-001-336	RES. PEL. CARB. 1/4W 5% 360 Ω
R39	1	301-001-336	RES. PEL. CARB. 1/4W 5% 360 Ω
R49	1	301-011-468	RES. PEL. CARB. 1/2W 5% 6K8
R52	1	301-001-336	RES. PEL. CARB. 1/4W 5% 360 Ω
R61	1	301-001-618	RES. PEL. CARB. 1/4W 5% 180K
R67	1	301-011-315	RES. PEL. CARB. 1/2W 5% 150 Ω
C36	1	311-001-347	COND. DISCO CER. RAD. (K) 470PF/500V
T6	1	322-500-091	TRANSISTOR NPN MJE-340
T4	1	322-500-094	TRANSISTOR PNP MJE-350
FUS	2	363-100-018	FUSIBLE 5X20 3A
RL1	1	331-002-010	RELE 36V, 8A 2350 Ω ZV TSA36V-I73

ELECTRICAL DIAGRAM/ DIAGRAMA ELECTRICO:

NO SE PERMITE LA REPRODUCCION O UTILIZACION DE ESTE DOCUMENTO SIN AUTORIZACION DE APLICACIONES ELECTRONICAS QUASAR



Aparato:			Material:	
Tolerancias no indicadas:			Tratamiento:	Contracción:
Fecha	Nombre	Codigo del material:		
Proyect.	21/3/89	D.FUENTES	<div>CANAL</div> <div></div> <div>DEPARTAMENTO DE INVESTIGACION Y DESARROLLO</div>	
Dibujado	21/3/89	A.ROBLES		
Compró	21/3/89	D.FUENTES		
Escalado	AEQ 301			Edición:
			Hoja de	Sustituye a:
				Sustituido por: