

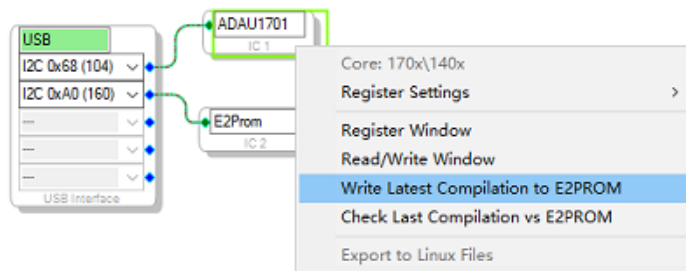
Pin	Signal	Direction	Notes
1	CLK0	Output	MCLK_out输出
2	CLK1	Input	MCLK_in输入
3	OUT1	Output	模拟信号
4	OUT2	Output	模拟信号
5	OUT3	Output	模拟信号
6	OUT4	Output	模拟信号
7	GND	-	-
8	MP2	Input	SDATA2
9	MP3	Input	SDATA3
10	MP8	Output	SDATA2
11	MP9	Output	SDATA3
12	GND	-	-
13	SCL	-	USBi_IN 仿真器/烧录接口
14	SDA	-	USBi_IN 仿真器/烧录接口
15	+5V	-	输入电压不要

WP	WP	
GND	GND	Write
M11	BCLK_OUT	
M10	LRCK_OUT	
MP6	OUTPUT SDATA0	
MP7	OUTPUT SDATA1	
MP0	INPUT SDATA0	
MP1	INPUT SDATA1	
MP5	BCLK_IN	
MP4	LRCK_IN	
GND	GND	
IN_2	模拟信号输入2	
GND	GND	
IN_1	模拟信号输入1	

MP0-MP11多功能口，可以自由配置

ADAU1401/1701烧写说明:

- 1.程序设计OK后,按F7下载到DSP,如果正常运行后,可以固化到EEPROM,以脱机运行。
- 2.右键点击IC1(ADAU1701),选择Write Latest....选项.(在进行此步骤时需要先短路目标板的WP和GND两个脚位)



- 3.弹出下面菜单,默认即可,点击OK确定,然后出现进度条,跑完即可,重新上电请断开WP和GND的连接。

