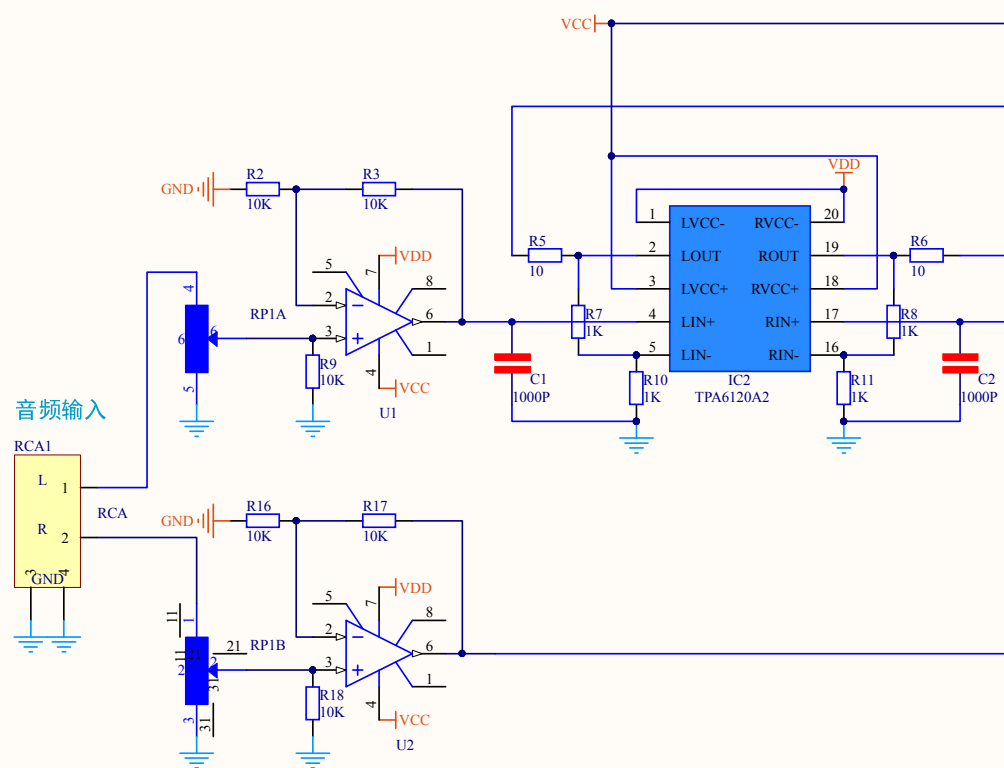


## TPA6120A2 RP0专业级监听耳放线路

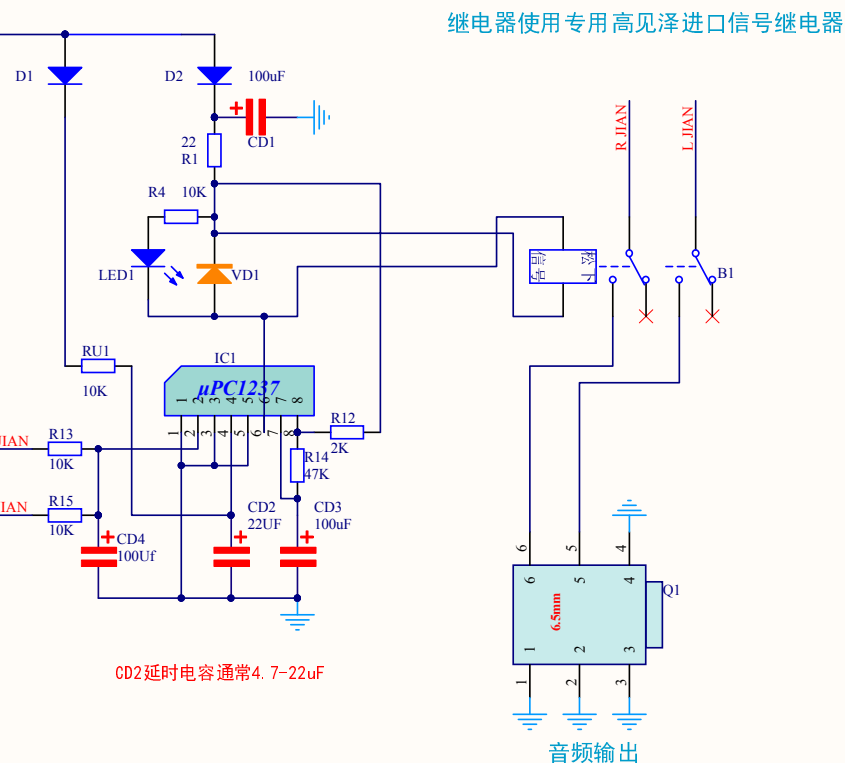


运放为单运放，兼容OPA604 LME49710 NE5534 等

全直流耦合放大线路，失真小于0.0002%，还原度极高

## 主放大电路

## 耳机保护电流

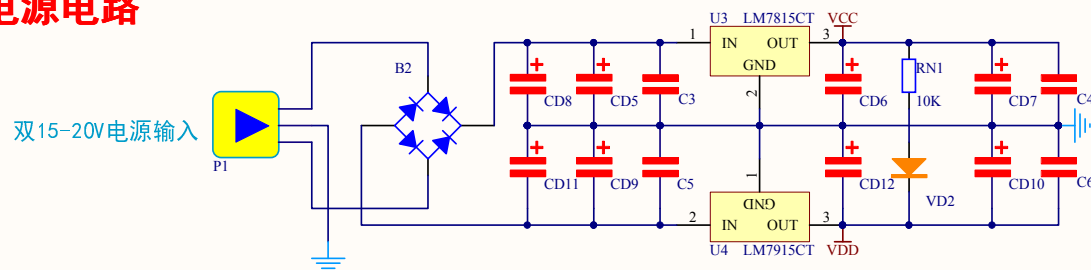


继电器使用专用高见泽进口信号继电器

CD2延时电容通常4.7-22uF

### 音频输出

## 电源电路



TPA6120具有0.00014%的超低失真，且具有充足的600  $\Omega$  驱动能力！

供电电压 $\pm 5-15V$ ， $1300V/\mu s$ 超高压摆

具有不可闻的超低底噪指标，信噪比超高

监听级的声音表现，原汁原味还原声音细节

外露式散热方式性能更可靠 HDVD800就采用此芯片