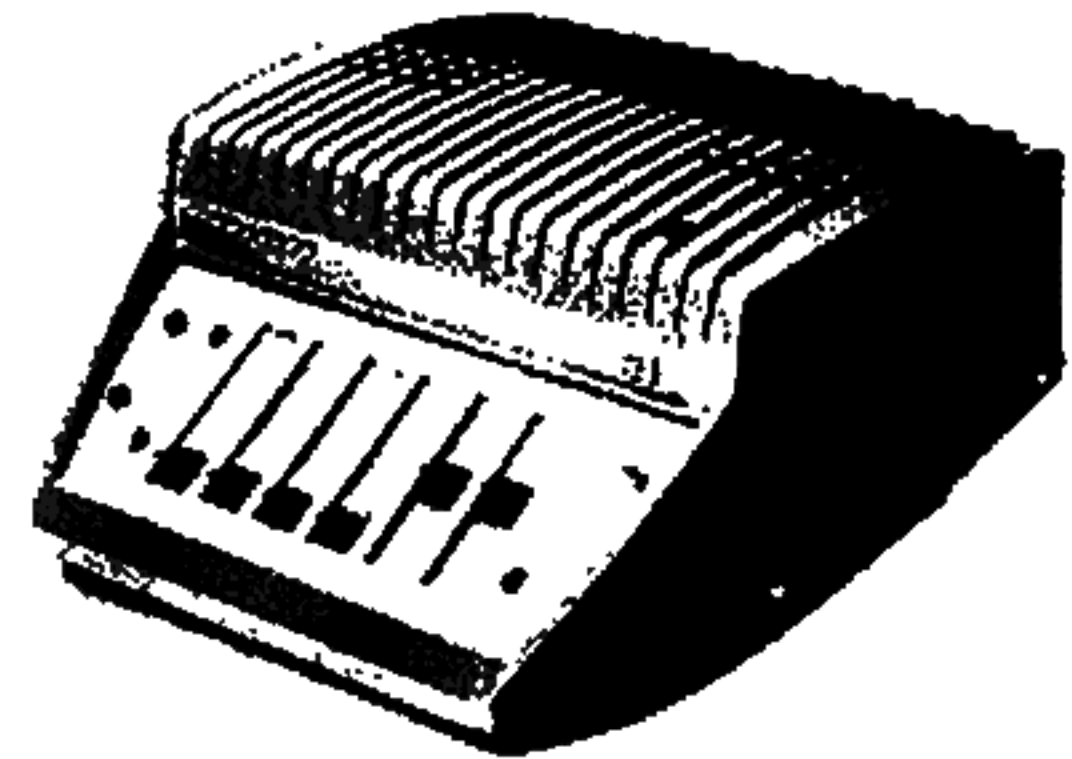




35 Watt SQ-Mischpultverstärker



Inhaltsverzeichnis

	Seite
A. Technische Daten	1
B. Bedienung	2
C. Anschlüsse	2
D. Zubehör und Ergänzungseinheiten	2
E. Schaltbildbeschreibung	3
F. Auswechslung von Einzelteilen	3
G. Kontrollmessungen	3
Elektrische Stückliste	4
Mechanische Stückliste	4
Schaltbild Abb. 1	5 und 6
Frequenzkurven Abb. 2 und 3	7
Trafoanschlüsse Abb. 4 und 5	7
Printplatte und Meßpunkte (Einheit A) Abb. 6	8
Printplatte (Einheit B) Abb. 7	8
Printplatte und Meßpunkte (Einheit C) Abb. 8	8

A. Technische Daten

Aufbau:

Der Verstärker besteht aus:

Einheit A (Endstufe)
Einheit B (Regel- und Netzteil)
Einheit C (Vorstufe)
Einheit D (Bedienungspanel)

} in Printtechnik

Empfindlichkeit:

Kanal 1: 6,25 mV
Kanal 2: 6,25 mV
Kanal 3: 155 mV
Kanal 4: 155 mV

In Minimalstellung der Lautstärkeregelung ist auf den Kanälen 1 und 2 ein Signal von 340 mV zulässig. Die Verzerrung beträgt dann ca. 4 %.

Eingangsimpedanz:

Kanal 1: bei 30 - 15 000 Hz 1 - 0,2 MΩ
Kanal 2: bei 30 - 15 000 Hz 1 - 0,2 MΩ
Kanal 3: bei 30 - 15 000 Hz 0,22 - 0,1 MΩ
Kanal 4: bei 30 - 15 000 Hz 0,22 - 0,1 MΩ

Bei Lage der Lautstärkeregelung in Mittelstellung ist für Kanal 3 und 4 die Eingangsimpedanz $\geq 0,25$ MΩ.

Netzanschlüsse:

110, 125, 145, 200, 220, und 245 Volt. 40 - 100 Hz ~.

Leistungsaufnahme:

Leerlauf : 56 Watt, 59 VA, cos φ 0,95
Vollast : 119 Watt, 132 VA, cos φ 0,9
Bereitschaftstellung : 37 Watt, 39 VA, cos φ 0,95.

Sicherungen:

S11: Temperatursicherung
S12: 0,8 A träge bei 200 - 245 Volt
1,6 A träge bei 110 - 145 Volt
S13: Drahtsicherung (Einheit A)
S14: Drahtsicherung (Einheit C)

Röhren:

R01 - R04 EP 86
R05 ECC 85
R08, R09 EL 36

Lämpchen:

R011 Z8 (Neonbegrenzer)
L1 6843 (Skalenbeleuchtungslampe)
L2 6843 (Skalenbeleuchtungslampe)
L3 12910 (Begrenzer 12 V, 3 W)

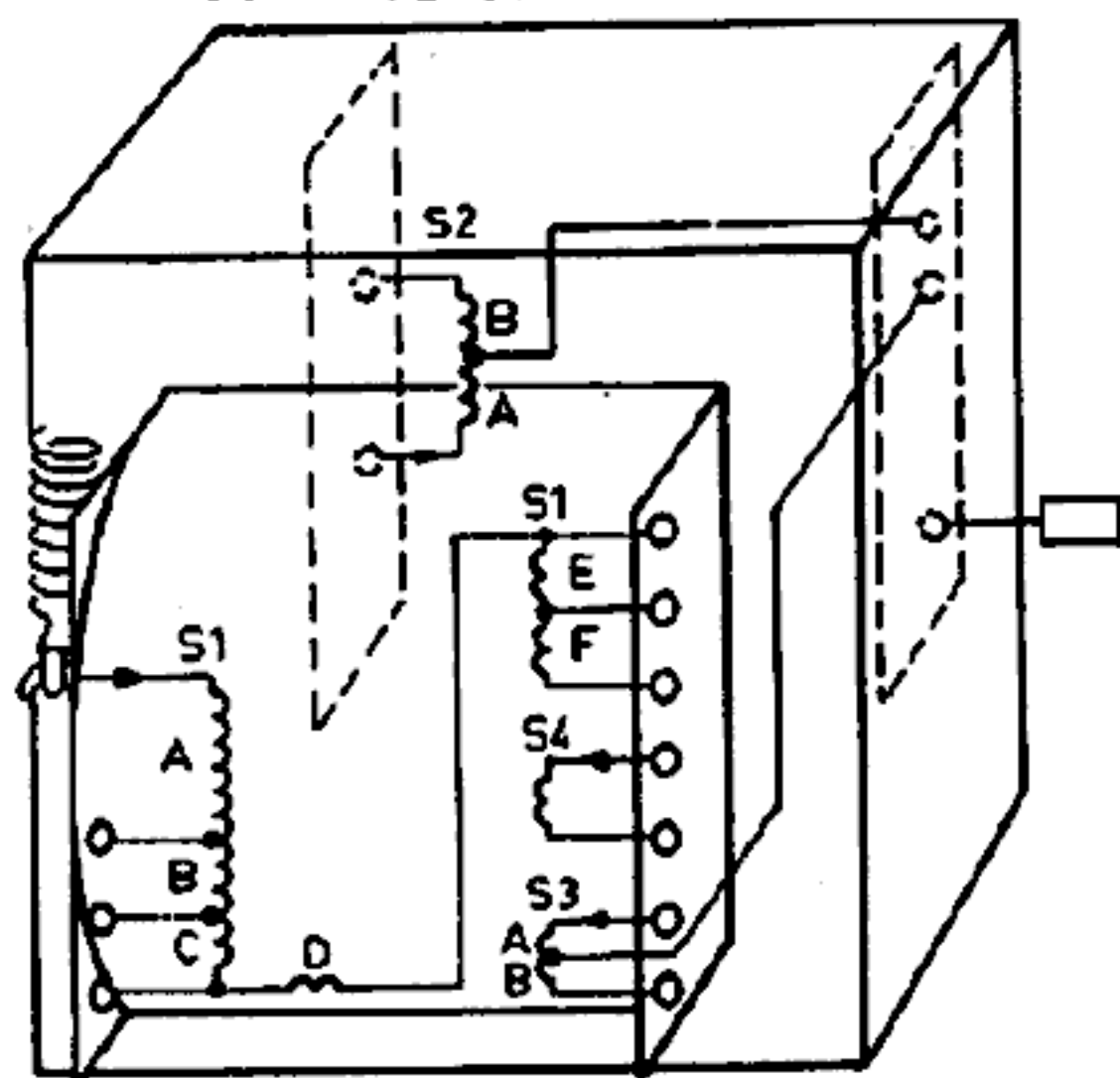
Klirrfaktor:

2 % bei 35 Watt und 1000 Hz

Mittlerer Störpegel:

-69 dB

T1 V3 617 82



S1A	S1B	S1C	S1D	S1E	S1F	S2A	S2B	S3A	S3B	S4	
337	46	61	169	61	76	395	395	10.5	10.5	105	W
110	-15	20	55	20	25	258		6.7		34.2	V
395	1.32	1.76	6.51	2.37	3	21		< 1		63	Ω

Fig2

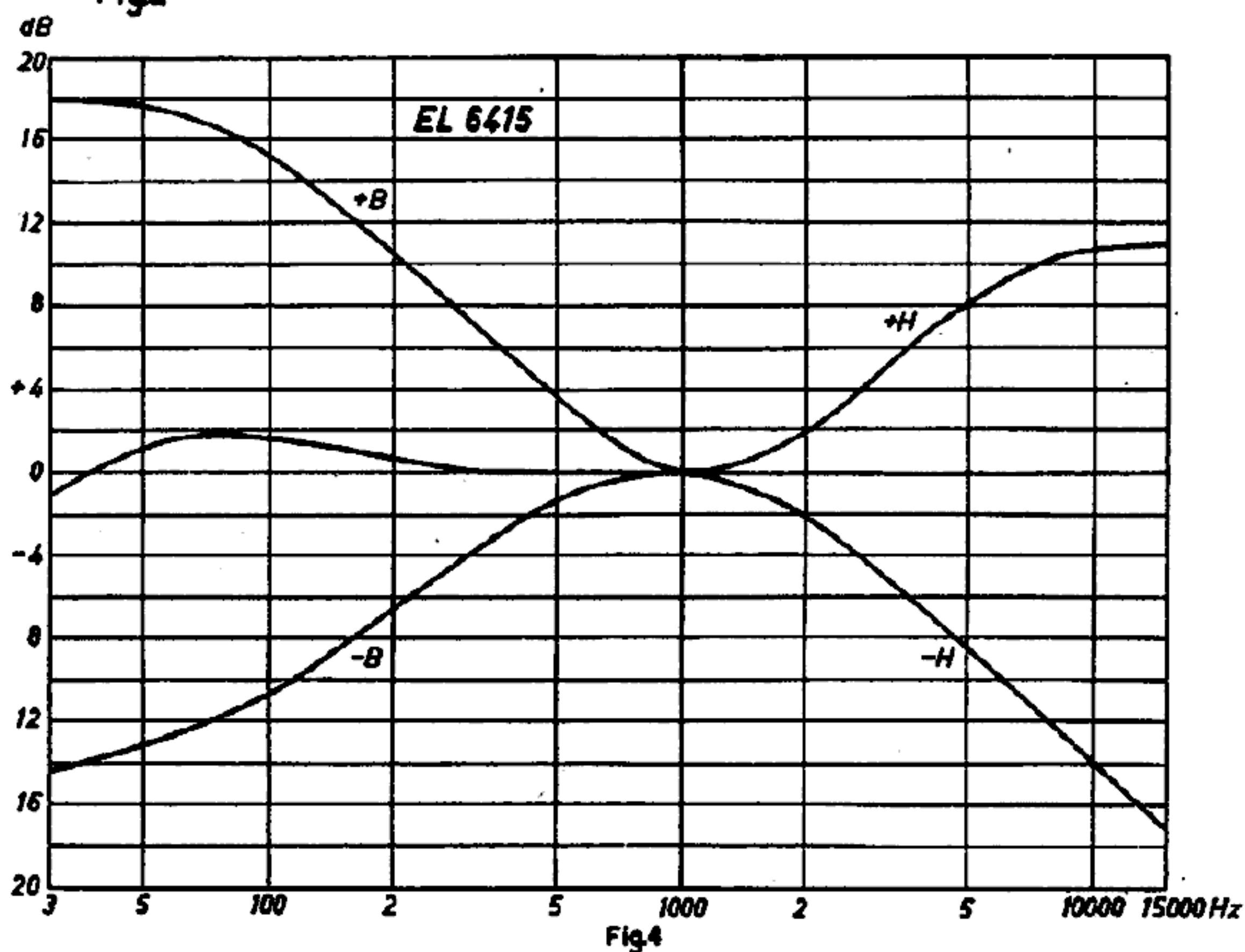
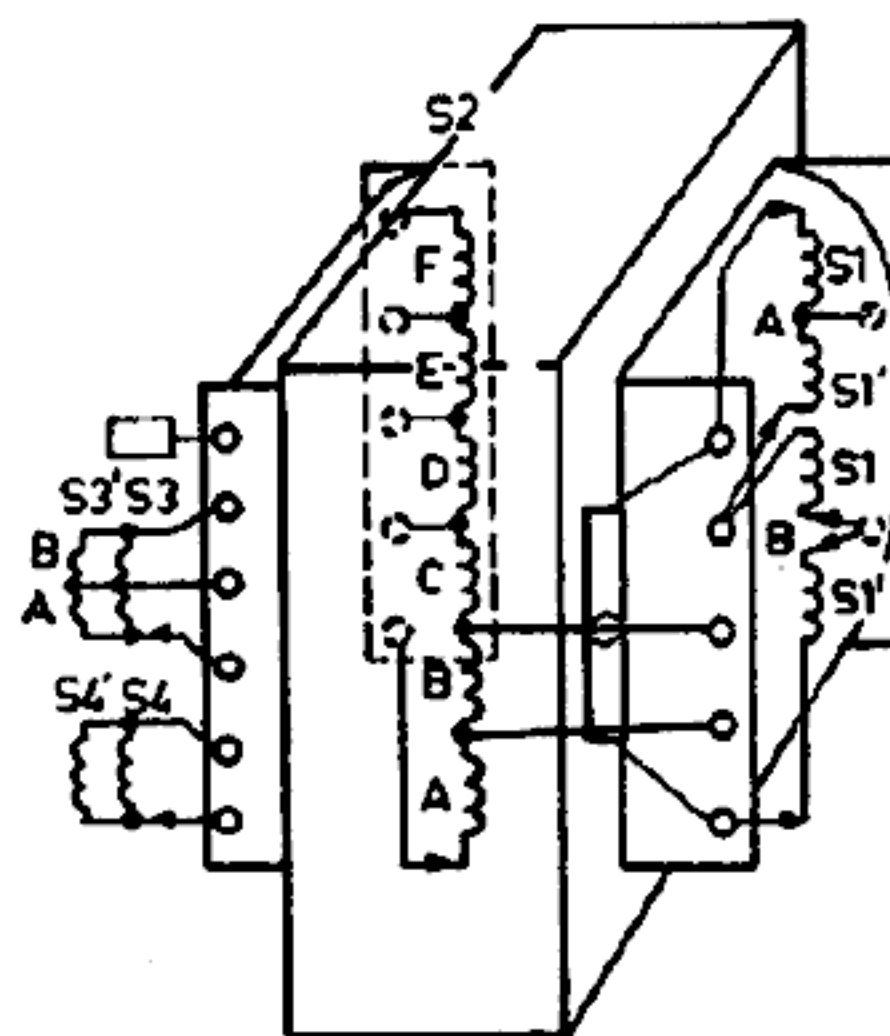


Fig4

T2 V3 623 59



S1A	S1'A	S2A	S2B	S2C	S2D	S2E	S2F	S3A	S3B	S4	
289	39.5	60	40.5	60	80	120	50	42	16		
186	< 1	1.3	< 1	2.6	3.2	9.8		7		< 1	

Fig3

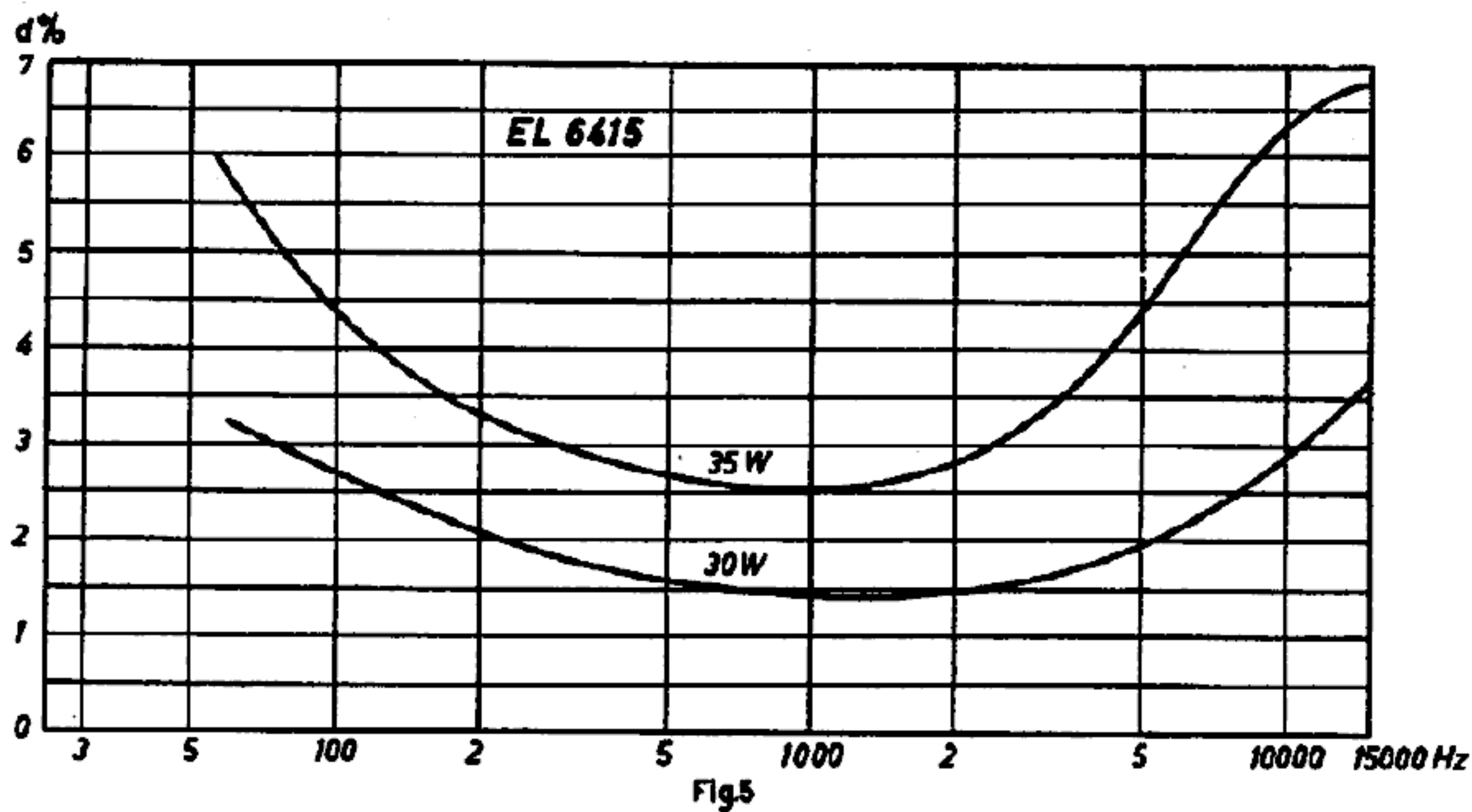
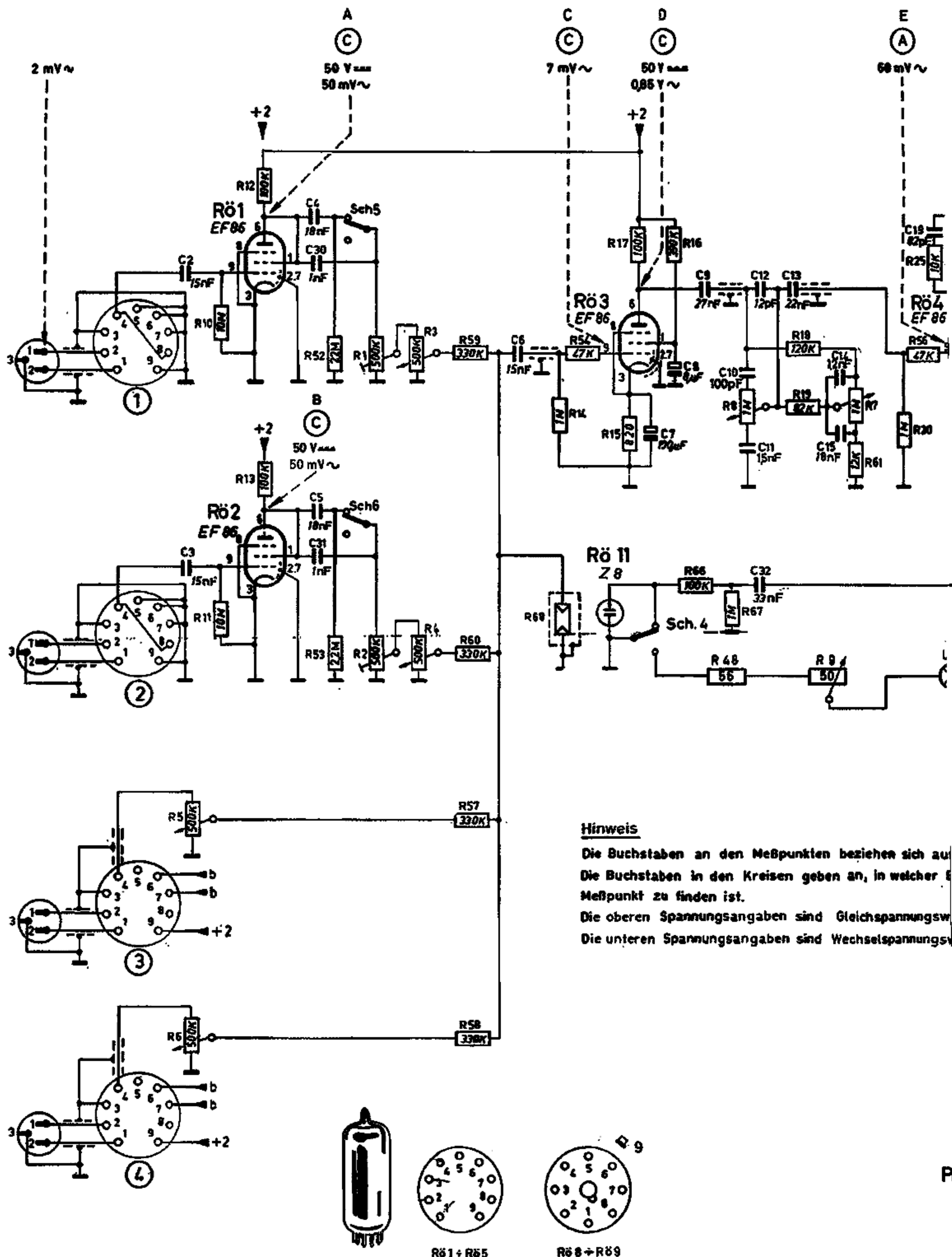


Fig5



Hinweis

Die Buchstaben an den Meßpunkten beziehen sich auf die Buchstaben in den Kreisen geben an, in welcher Meßpunkt zu finden ist.

Die oberen Spannungsangaben sind Gleichspannungswerte. Die unteren Spannungsangaben sind Wechselspannungswerte.



Rö1 + Rö5

Rö8 + Rö9

Anschlüsse der Röhren

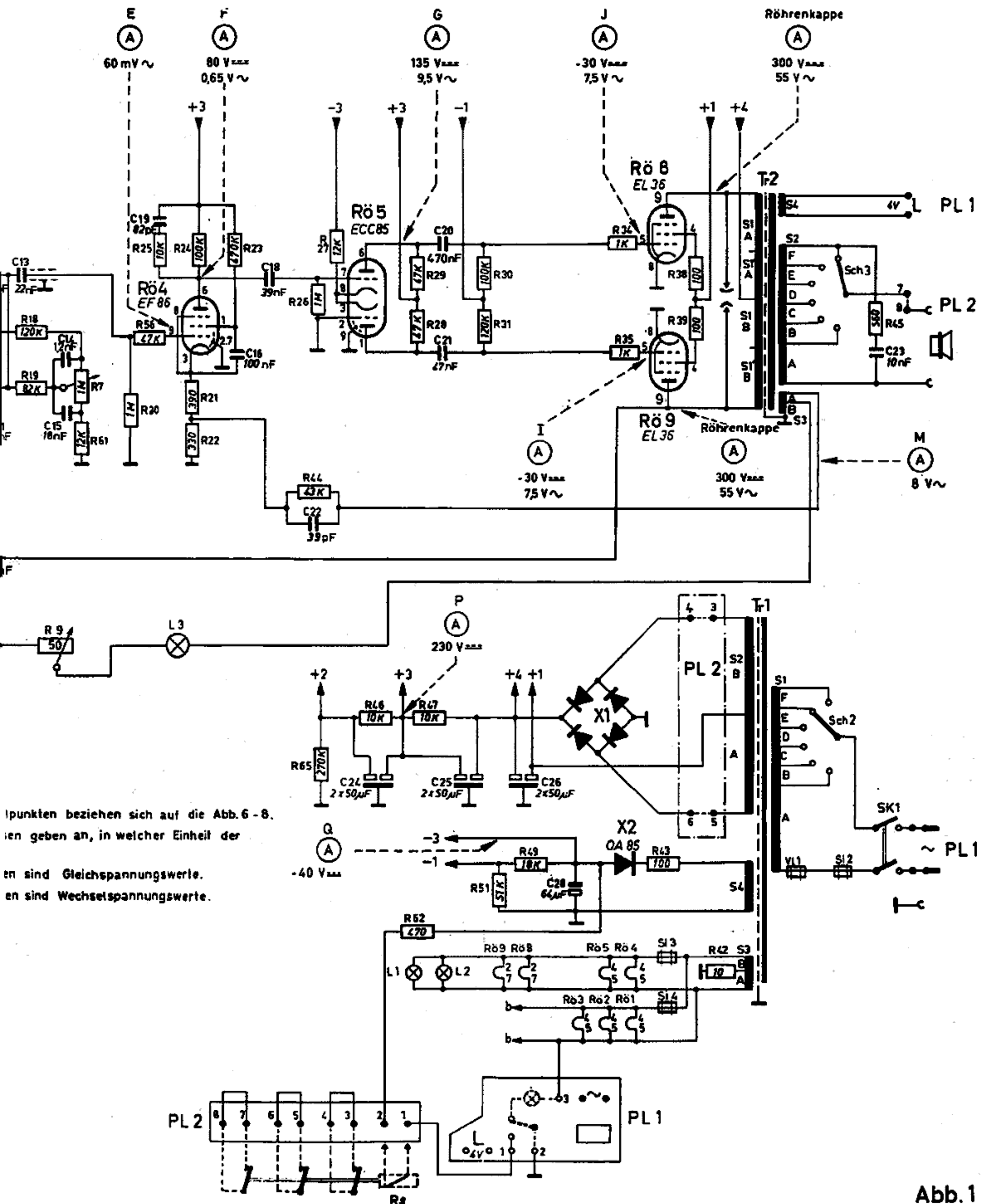


Abb. 1

