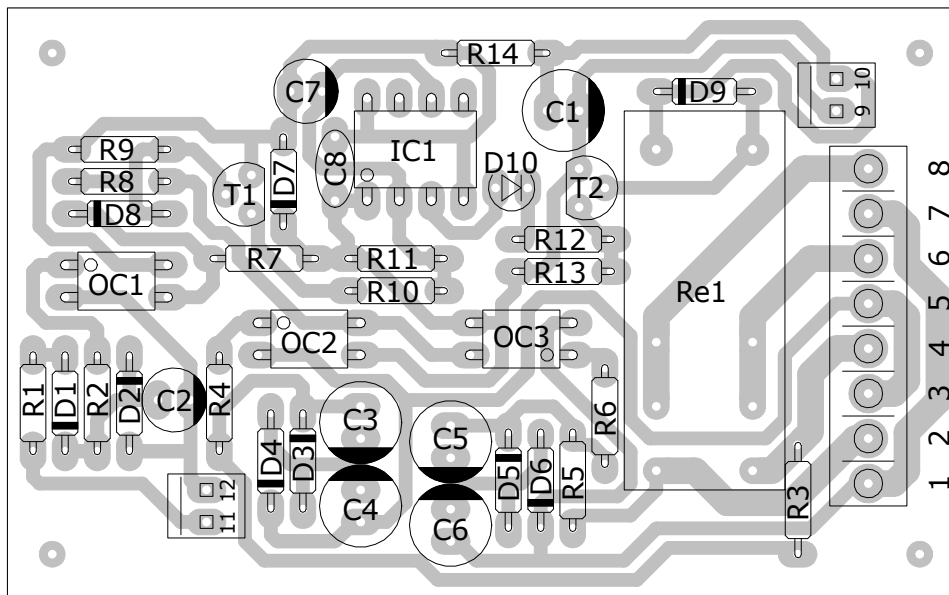


XSJ3253-12F

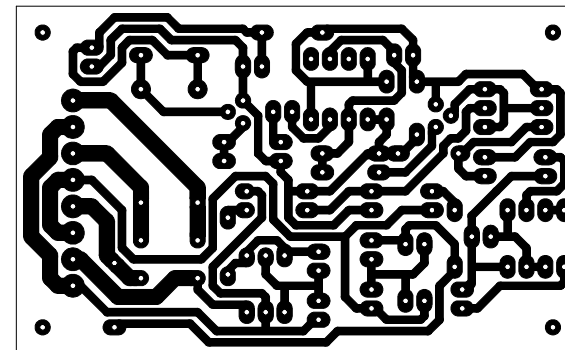
Modul ochrany reproduktorů - Napájení 12V DC

Pro symetricky napájené koncové zesilovače se zapojením zátěže proti zemi

(Rele Finder 4052-12V, P1-8 šroubová svorkovnice do DPS RM 3,5)



DPS 1:1



[11/12] - AC napětí z jedné větve trafo (max.60V)

[9/10], [11/12] - P2 zámkové konektory do DPS RM2,54

