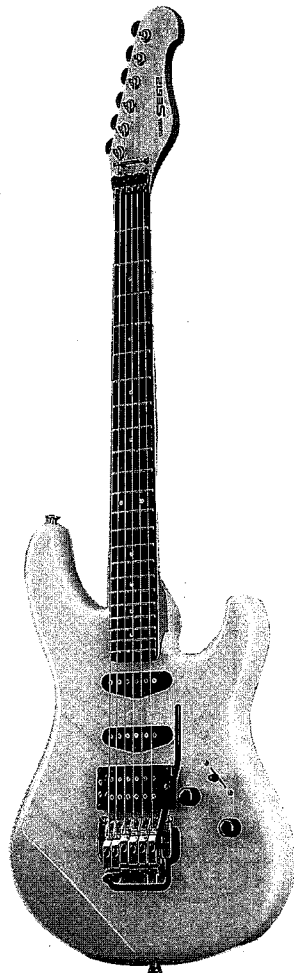


# ELECTRIC GUITARS

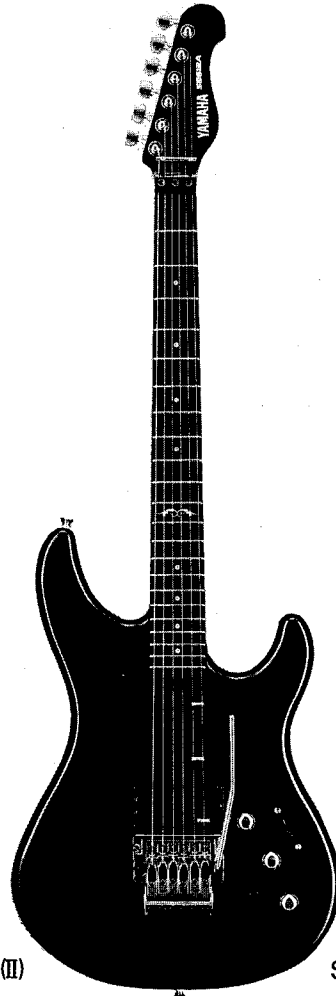
# SE-612(II)/612A

## SERVICE MANUAL

SE-612(II)  
SE-612A



SE-612(II)



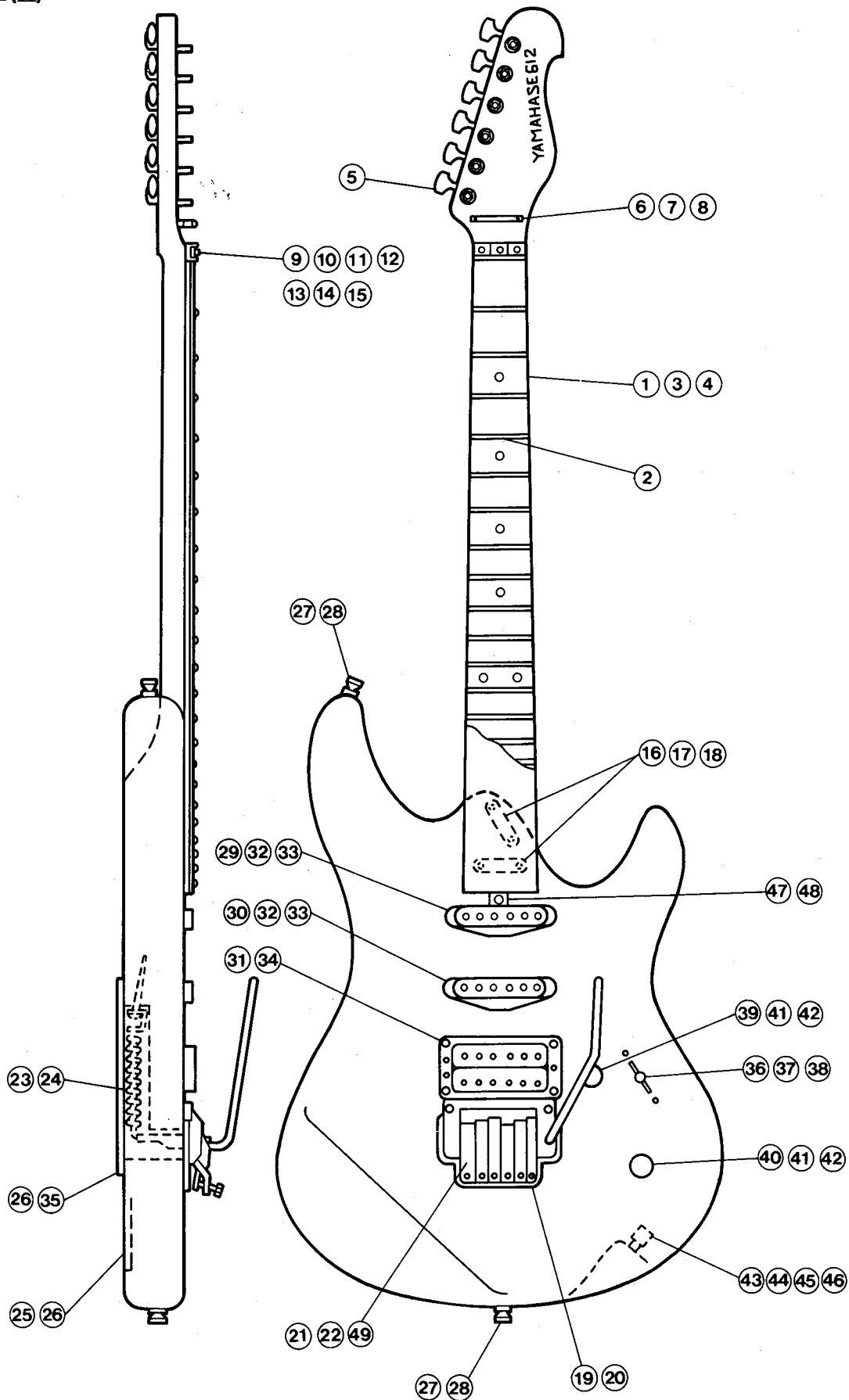
SE-612A

### ■ CONTENTS

SE-612(II) OVERALL ASSEMBLY .....	1
SE-612(II) PARTS LIST .....	2
SE-612A OVERALL ASSEMBLY .....	3
SE-612A PARTS LIST .....	4
SE-612(II) CIRCUIT DIAGRAM .....	5
SE-612(II) WIRING .....	5
SE-612A WIRING .....	5
SE-612A CIRCUIT DIAGRAM .....	6
SPECIFICATIONS .....	7

# OVERALL ASSEMBLY

SE-612(III)



## PARTS LIST

## SE-612(II)

SE-612(II)  
SE-612A

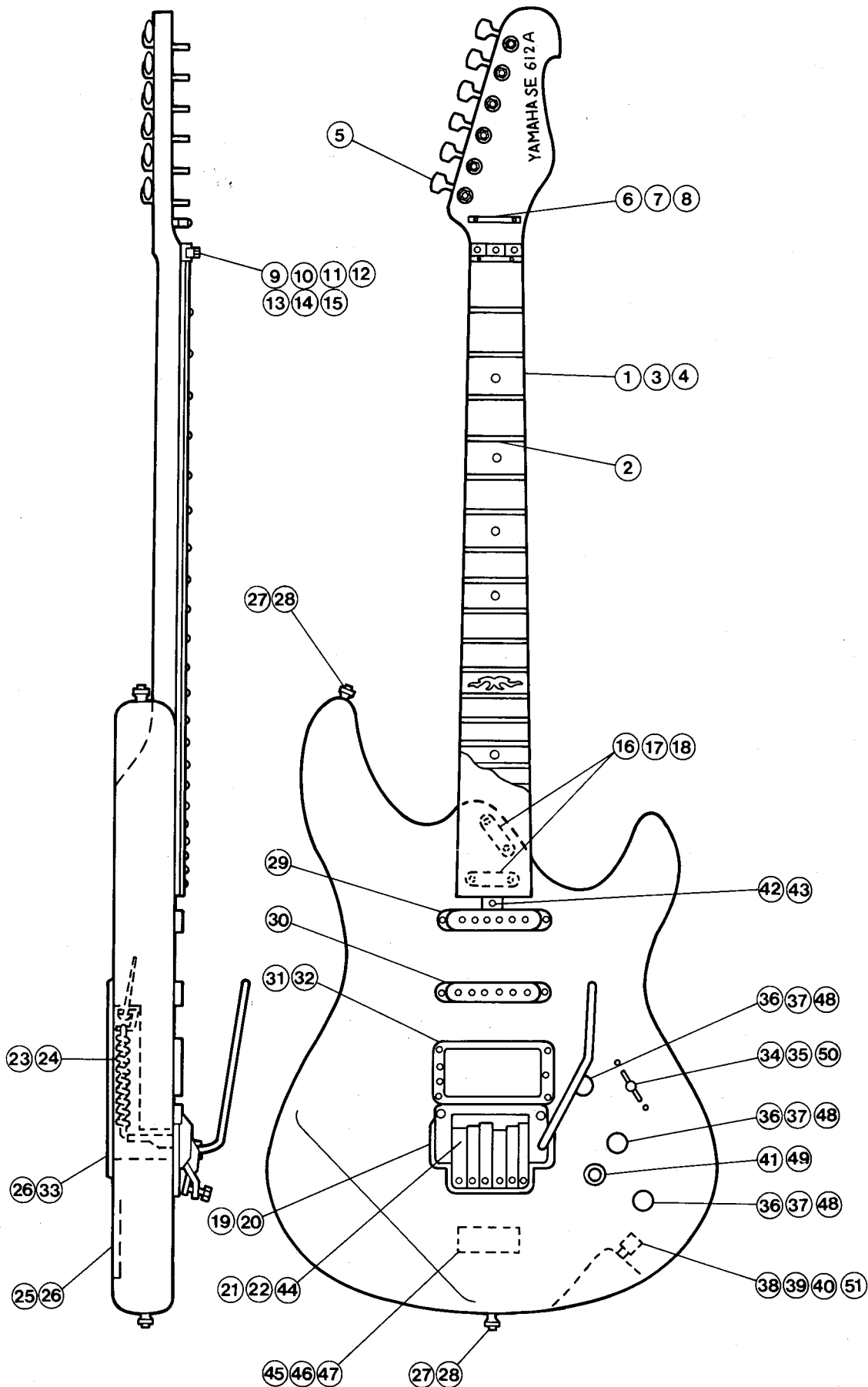
Ref No.	Part No	Description	部 品 名	Remarks	ランク
* 1	DX804780	Neck Assembly	ネックAss'y	CW	
* 1	DX804790	Neck Assembly	ネックAss'y	CAR	
* 1	DX804800	Neck Assembly	ネックAss'y	GMB	
* 1	QA017700	Neck Assembly	ネックAss'y	BP	
2	BB802820	Fret	フレット		
3	AA805410	Adjusting Nut	アジャスティングナット		03
4	AA805280	Square Washer	角座金		01
5	NX802330	Tuning Machine Assembly	糸巻Ass'y		
6	VA230600	Spring	スプリング		01
7	AA820810	Bar String Guide	バー・ストリングガイド		03
8	E0227206	Round Head Wood Screw	丸木ネジ	2 pcs	01
9	VD978900	Base Plate	ベースプレート		
10	EZ000750	Cap Screw	六角穴付止ネジ	2 pcs	01
11	VD979100	Spacer	スペーサ		
12	AA820620	Square Washer	角座金		02
13	E0320066	Flat Head Tapping Screw	皿タッピングネジ	2 pcs	01
14	EP324166	Flat Head Wood Screw	皿木ネジ	4 pcs	01
15	EX800042	Cap Screw	六角穴付ネジ	3 pcs	01
16	VB518000	Neck Plate	取付プレート		06
17	VB519000	Neck Plate	取付プレート		06
18	EM140456	Oval Head Tapping Screw	丸皿タッピングネジ	6 pcs	01
19	QA007600	Escutcheon Bridge	フリスシ橋		
20	ER321136	Oval Head Wood Screw	丸皿木ネジ	4 pcs	01
21	QA017900	Column	コラム		
22	QA007500	Nut	ローレット付ナット		
23	AA815250	Arm Spring Plate	スプリング止めプレート		02
24	AA809270	Arm Spring	アームスプリング		03
25	VB563900	Back Cover	裏カバー		05
26	ER327136	Oval Head Wood Screw	丸皿木ネジ	10 pcs	01
27	BB801510	Strap Button	肩掛ハットピン		02
28	EM130256	Oval Head Tapping Screw	丸皿タッピングネジ	2 pcs	01
29	QA019000	Pickup Assembly	マイクAss'y		
30	QA020000	Pickup Assembly	マイクAss'y	FRONT	
31	QA025400	Pickup Assembly	マイクAss'y	CENTER	
31-a	CB804960	Escutcheon	マイク枠	REAR	02
32	CB822970	Pickup Cushion	マイククッション		01
33	EJ330306	Pan Head Tapping Screw	ナハタッピングネジ	4 pcs	01
34	ER327136	Oval Head Wood Screw	丸皿木ネジ	4 pcs	01
35	VA124900	Back Cover	裏カバー		05
36	EF230086	Oval Head Screw	丸皿小ネジ		01
37	CB821810	Switch Knob	スイッチツマミ		01
38	KA502000	Pickup Switch	マイクスイッチ		08
39	HS120090	Variable Resistor	可変抵抗器		03
40	NB817390	Variable Resistor (P.L.SW.)	可変抵抗器	VOLUME	06
41	EV410086	Toothed Lock Washer	歯付座金	TONE	01
42	NB821670	Knob Assembly	ツマミAss'y	2 pcs	
43	LB201120	Jack	ジャック		06
44	EV410096	Toothed Lock Washer	歯付座金	1 pc.	03
45	LX200010	Flat Washer	特殊平座金	1 pc.	01
46	LX200020	Hexagonal Nut	特殊六角ナット	1 pc.	01
47	EJ323106	Pan Head Tapping Screw	ナハタッピングネジ	1 pc.	01
48	CB822800	Rod Cover	ロッドカバー		01
49	QA017800	Bridge Assembly	ブリッジAss'y		
* QA008200		Accessory Unit (72)	付属品ユニット(72)		

\* : New Parts (新規部品)

ランク : Japan only

# OVERALL ASSEMBLY

SE-612A



# ■PARTS LIST SE-612A

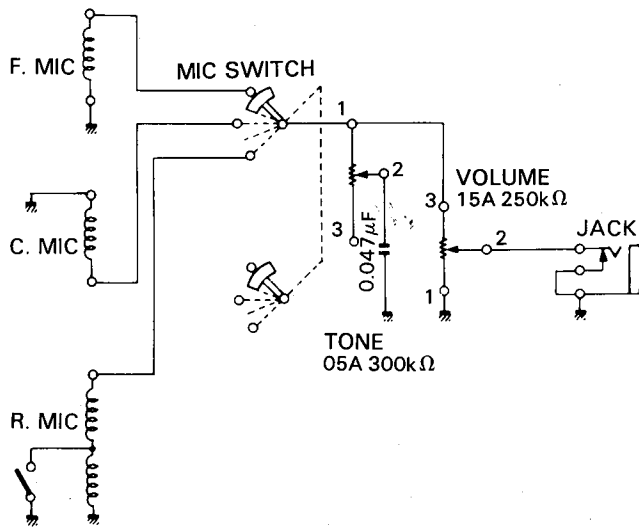
SE-612(II)  
SE-612A

Ref No.	Part No	Description	部 品 名	Remarks	ランク
* 1	DX804810	Neck Assembly	ネックAss'y	CW	
* 1	DX804820	Neck Assembly	ネックAss'y	CAR	
* 1	DX804830	Neck Assembly	ネックAss'y	GMB	
* 1	QA020800	Neck Assembly	ネックAss'y	BP	
* 2	BB802820	Fret	フレット		
		SBB214			
3	AA805410	Adjusting Nut	アジャスティングナット		03
4	AA805280	Square Washer	角座金		01
5	NX802330	Tuning Machine Assembly	糸巻Ass'y		
6	VA230600	Spring	スプリング		01
7	AA820810	Bar String Guide	バー・ストリングガイド		03
8	E0227206	Round Head Wood Screw	丸木ネジ	2 pcs	01
* 9	VD978900	Base Plate	ベースプレート		
* 10	EZ000750	Cap Screw	六角穴付止ネジ	2 pcs	01
* 11	VD979100	Spacer	スペーサ		
* 12	AA820620	Square Washer	角座金		02
13	E0320066	Flat Head Tapping Screw	皿タッピングネジ	2 pcs	01
14	EP324166	Flat Head Wood Screw	皿木ネジ	4 pcs	01
15	EX800042	Cap Screw	六角穴付ボルト	3 pcs	01
16	VB518000	Neck Plate	取付プレート		06
17	VB519000	Neck Plate	取付プレート		06
18	EM140456	Oval Head Tapping Screw	丸皿タッピングネジ	6 pcs	01
19	QA007600	Escutcheon Bridge	ブリッジ		
20	ER321136	Oval Head Wood Screw	丸皿木ネジ	4 pcs	01
* 21	QA017900	Column	コラム		
* 22	QA007500	Nut	ローレット付ナット		
23	AA815250	Arm Spring Plate	スプリング止めプレート		02
24	AA809270	Arm Spring	アームスプリング		03
25	VB563900	Back Cover	裏カバー		05
26	ER327136	Oval Head Wood Screw	丸皿木ネジ	10 pcs	01
27	BB801510	Strap Button	肩掛ボタン		02
28	EM130256	Oval Head Tapping Screw	丸皿タッピングネジ	2 pcs	01
* 29	VC537300	Pickup Assembly	マイクAss'y	FRONT	
* 30	VC702600	Pickup Assembly	マイクAss'y	CENTER	
* 31	VC537500	Pickup Assembly	マイクAss'y	REAR	
* 32	ER327136	Oval Head Wood Screw	丸皿木ネジ	4 pcs	01
33	VA124900	Back Cover	裏カバー		05
34	EF230086	Oval Head Screw	丸皿小ネジ	2 pcs	01
35	CB821810	Switch Knob	スイッチツマミ		01
36	EV410086	Toothed Lock Washer	歯付座金	3 pcs	01
37	NB821670	Knob Assembly	ツマミAss'y		06
38	EV410096	Toothed Lock Washer	歯付座金	1 pc.	01
39	LX200010	Flat Washer	特殊平座金	1 pc.	01
40	LX200020	Hexagonal Nut	特殊六角ナット	1 pc.	01
41	EV410066	Toothed Lock Washer	歯付座金	1 pc.	01
42	CB822800	Rod Cover	ロッドカバー		01
43	EJ323106	Pan Head Tapping Screw	ナットタッピングネジ	1 pc.	01
* 44	QA017800	Bridge Assembly	ブリッジAss'y		
45	CB819630	Cushion	クッション		
46	NB819140	Back Cover (B) Assembly	裏カバー(B)Ass'y		04
47	EF330086	Oval Head Screw	丸皿小ネジ	2 pcs	01
* 48	HX802100	Variable Resistor	可変抵抗器	Vol. Tone, Boost	
* 49	KX800800	Pickup Switch	ミニスイッチ	Coil Tap	
* 50	KX800820	Lever Switch	レバー・スイッチ		
* 51	AX800760	Jack	ジャック		
*	QA008200	Accessory Unit (72)	付属品ユニット(72)		

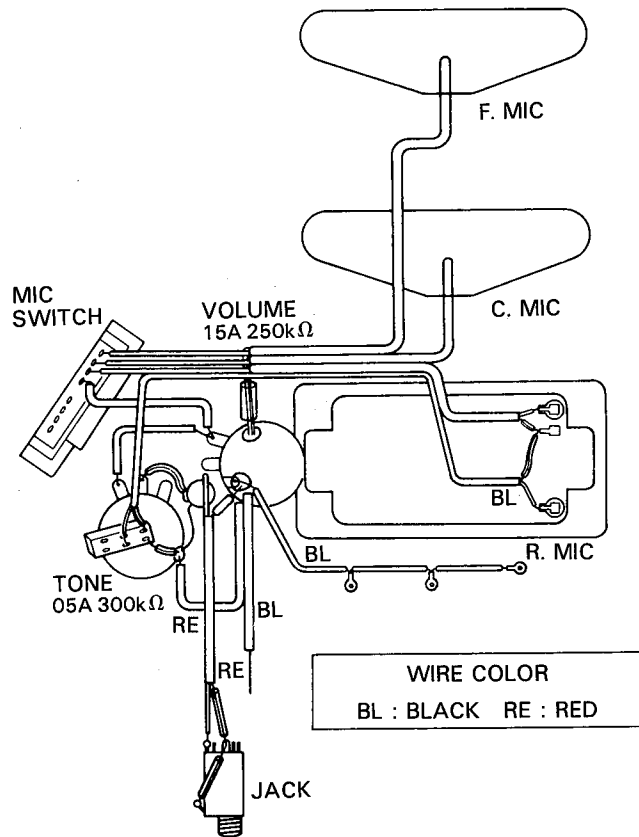
\* : New Parts (新規部品)

ランク : Japan only

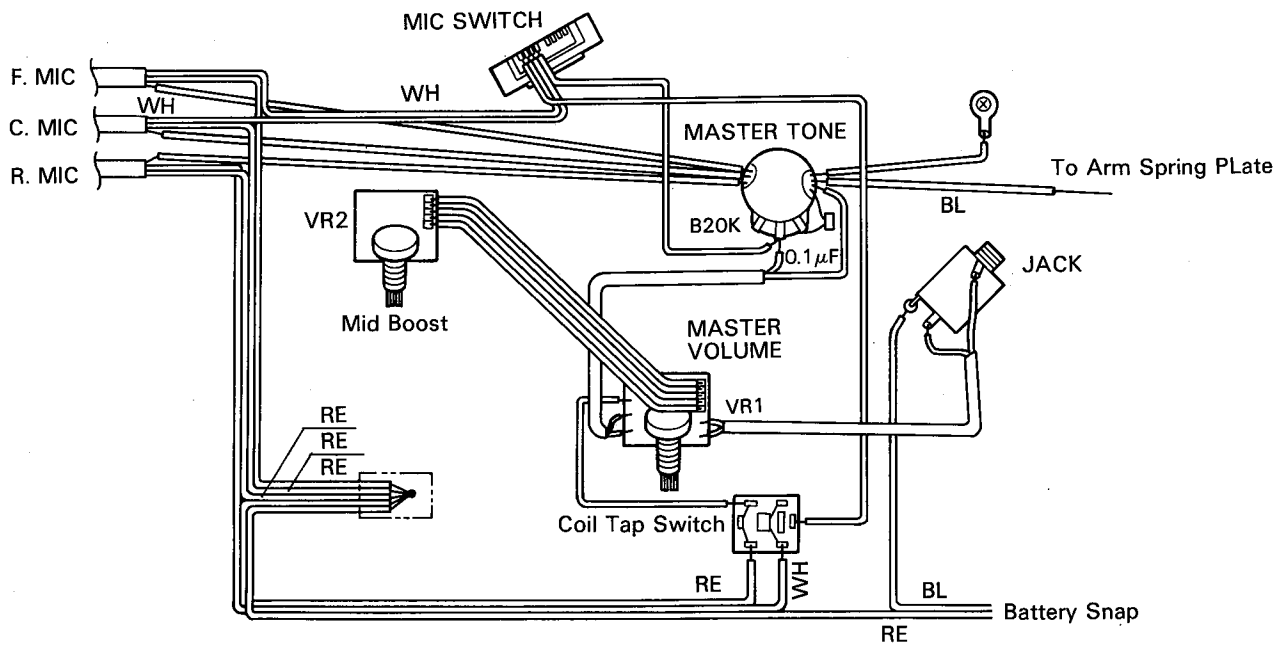
## ■ SE-612(II) CIRCUIT DIAGRAM



## ■ SE-612(II) WIRING

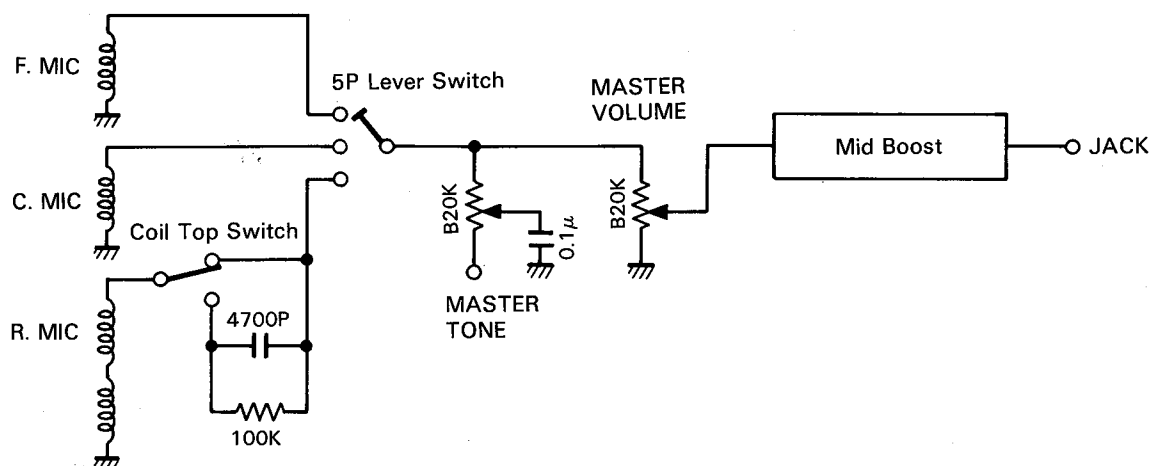


## ■ SE-612A WIRING

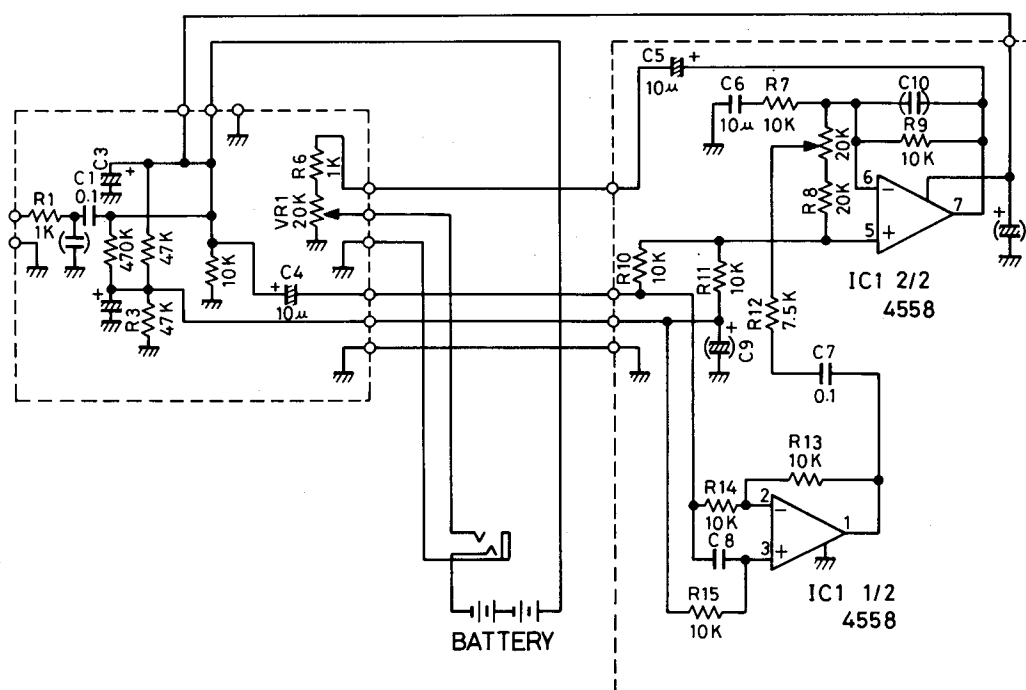


WIRE COLOR  
BE : BLACK RE : RED  
WH : WHITE

# SE-612A CIRCUIT DIAGRAM



## Mid Boost Circuit Diagram



## ■ SPECIFICATIONS

### ● MATERIAL

Neck .....	Maple
Fingerboard .....	Rose
Body .....	Agatize, Lime or Camp.

### ● SIZE · WEIGHT

Length .....	975.5mm
Width .....	326mm
Body Depth .....	44mm
Net Weight .....	3.5Kg

### ● NECK SIZE

Scale Length .....	648mm
No. of Frets .....	22
Fingerboard Width .....	0F-41mm, 12F-51.4mm
Neck Thickness .....	1F-20.9mm, 12F-22.9mm
Body-Neck Construction .....	Detachable

### ● PARTS

Hardware .....	Chrome Plated
Bridge .....	RM-IV
Strings .....	YAMAHA H1060

### ● PICKUPS

Pickups .....	Single Coil x 2 Humbucking x 1
---------------	-----------------------------------

#### Magnet

SE612(II) .....	Alnico
SE612A .....	Ferrite

### ● CONTROLS

#### Volume

SE-612(II) .....	15A 250k $\Omega$
SE-612A .....	MASTER VOLUME x 1

#### Tone

SE-612(II) .....	05A 300k $\Omega$ (with P.L. SW)
SE-612A .....	MASTER TONE x 1

#### Mid Boost

SE-612A .....	Mid Boost x 1
---------------	---------------

### ● COLOR .....

Black Pearl, Cream White, Candy Apple Red, Gun Metallic Blue