

M22WR-09-08

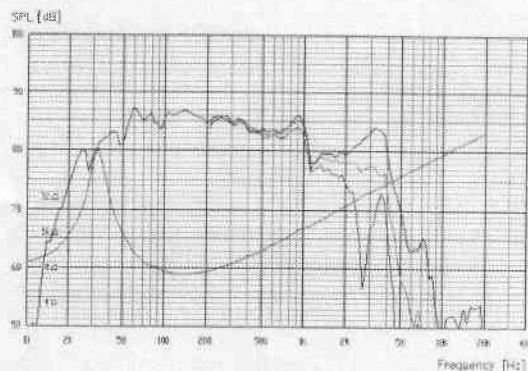
niskotonowy dynamiczny 220mm, 8ohm

399.00 PLN/szt.

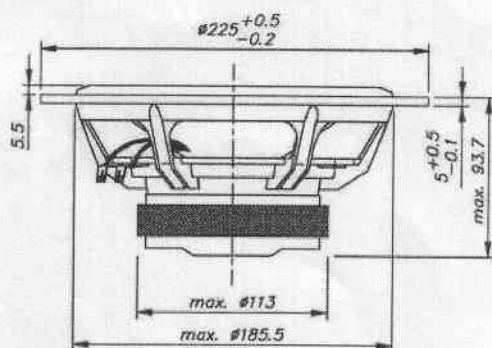
Strona katalogu do druku

vifa

Charakterystyka SPL i impedancji



Wymiary głośnika

**Parametry cewki i magnesu**

Moc znamionowa Pe	150	W
Efektywność	88.0	dB/W/m
Impedancja znamionowa Ze	8	ohm
Rezystancja cewki Re	5.90	ohm
Ilość warstw uzwojeń cewki	4	
Indukcyjność cewki Le	1.10	mH
Max wychylenie Xmax (+/-)	6.50	mm

Parametry Thiele-Small'a

Częstotliwość rezonansowa fs	30.0	Hz
Objętość ekwiwalentna Vas	55.0	dm ³
Dobroć wypadkowa Qts	0.33	
Dobroć elektryczna Qes	0.38	
Dobroć mechaniczna Qms	2.73	
Czynna powierzchnia membrany Sd	224.0	cm ²

Kryterium EBP pomocne w określeniu rodzaju obudowy (zamknięta czy bass-reflex) dla głośnika M22WR-09-08

EBP=79 - brak jednoznacznej sugestii, można zastosować zarówno obudowę zamkniętą jak i bass-reflex

W oparciu o kryterium EBP (Efficiency Bandwidth Product) określa się, czy korzystniej jest zastosować obudowę zamkniętą czy bass-reflex. Jeśli EBP jest w pobliżu 50 lub mniej, warto zastosować obudowę zamkniętą, natomiast dla EBP około 100 lub więcej, lepiej jest stosować obudowę bass-reflex.

Głośniki o podobnej wielkości

Accuton C220-T6 (6 ohm)	4
Aurum Cantus AC-200Mk2 (8 ohm)	4
Manger MTC0801 (16 ohm)	4
Manger MTC0803 (4 ohm)	4
TVM Acoustics ARN-226-05-4 (4 ohm)	4
TVM Acoustics ARN-226-05-8 (8 ohm)	4
Usher Audio 8955 (8 ohm)	4
Vifa M21WO-39-08 (8 ohm)	4
Visaton AL200 (8 ohm)	4