

## DH シリーズ

信頼と安全性を追求したパワーリレーシリーズ



DH 1U-10A(1極標準型)



DH 1U-16A(1極16A高容量型)



DH 1U-Q(1極静音タイプ)



DH 1FU(1ファストン端子型)



DH 2U(2極標準型)



DH 2TU(2極クロスバツイン接点)

現在、このような用途で使用されています

制御盤、電源装置、成形機、工作機械、溶接機、農業用機器  
業務用機器、自動販売機、通信機器、防災機器、複写機、計測器、医療器  
各種家電機器  
オーディオプロテクション用にDH2T

DECはリレーの専門メーカーです

**DEC** 第一電機株式会社  
<http://www.j-dec.co.jp>

## DHシリーズ

## 特 長

高い信頼性と実績をほこる1極10A、2極5Aの汎用パワーリレー  
 プリント基板搭載型及びプラグイン端子を品揃え  
 小型サイズにて、使い易い1極及び2極タイプのリレー  
 DH2TUは、オーディオ用スピーカープロテクションなどに最適です

## 型番体系

DH       -      

定格コイル電圧：数字部表示

DC：3,5,6,12,24,48,100V

コイル形式 D：(DC)直流

接点極数 1：1極 2：2極

端子形状 O：プリント基板用端子

F：ファストン端子（コイル端子：ファストン # 187）

接点構成 (M)：メーク接点 T(M)：GS合金クロスバーツインメーク接点

無表示：トランスファ接点

形状表示 Q：静音型 (磁)：磁石付き(消弧用アーク吹き消し磁石)

：新型構造(シールタイプ=密封形の対応可能)

## 安全規格

	1極 接点定格					2極 接点定格		
	DH 1U	DH 1-Q	DH 1U-	DH 1-16A	DH 1FU	DH 2U	DH 2U-Q	DH 2TU
UL規格	10A 250V AC 8A 265V AC 1/3hp 265V AC TV-8	10A 250V AC 1/3hp 250V AC	16A 250V AC 8A 265V AC 1/3hp 265V AC	16A 250V AC	16A 250V AC 10A 277V AC 1.5hp 240V AC	5A 265V AC 5A 30V DC 1/4hp 240V AC TV-3	5A 265V AC 5A 30V DC 1/4hp 240V AC TV-3	3A 120V AC 3A 30V DC
CSA規格	10A 250V AC 10A 30V DC 1/3hp 250V AC TV-8	10A 250V AC 1/3hp 250V AC	16A 250V AC 10A 30V DC 1/3hp 250V AC	16A 250V AC	16A 250V AC 1.5hp 240V AC	5A 250V AC 3A 30V DC 1/4hp 240V AC TV-3	5A 250V AC 3A 30V DC 1/4hp 240V AC TV-3	3A 120V AC 3A 30V DC
VDE規格	10A (cos =1) 7.5A (cos =0.4) 250V AC	10A (cos =1) 7.5A (cos =0.4) 250V AC	10A (cos =1) 7.5A (cos =0.4) 250V AC		10A (cos =1) 250V AC			
SEMKO規格	T-85(10A/80A)250V AC (15A/120A)250V AC 10A(cos =1)250V AC		T-85 (10A/80A) 250V AC (15A/120A) 250V AC 10A (cos =1) 250V AC	16A/80A 250V AC		5A 250V AC 5A 30V DC 5A/60A 250V AC	5A 250V AC 5A 30V DC 5A/60A 250V AC	
TUV規格	5A (cos =1) 250V AC 3A (cos =0.4) 250V AC 5A (L/R=0ms) 30V DC 3A (L/R=7ms) 30V DC			16A 250V AC				
CQC規格			16A 250V AC					
電気用品安全法	準拠品							

DECはリレーの専門メーカーです

**DEC** 第一電機株式会社  
<http://www.j-dec.co.jp>

# DHシリーズ

定 格

交直電圧	項目	定格電流 (mA)	コイル抵抗 (Ω)	動作電圧 (V)	復帰電圧 (V)	最大許容電圧 (V)	消費電力 (W)
				定格電圧に対する割合			
DC	3	176	17	80%以下	10%以上	110%	0.53
	5	106	47				
	6	88	68				
	12	44	275				
	24	22	1,100				
	48	12	4,170				
	100	6	16,800				

定格・性能

仕様	項目	1 極 定格					2 極 定格		
		DH 1U	DH 1U-Q	DH 1U-16A	DH 1U-	DH 1FU	DH 2U	DH 2U-Q	DH 2TU
	特長	1 極 標準型	静音タイプ	基板端子側 2 本タイプ	シールドタイプ	端子・ファストタイプ	2 極 標準型	静音タイプ	高接触信頼性
接点仕様	接点構成	1a/1c	1a/1c	1a	1a	1a/1c	2a/2c	2c	2a
	接点接触抵抗	50mΩ 以下 (DC6V1A 電圧降下法にて)					50mΩ 以下 (DC6V1A 電圧降下法にて)		
	接点材料	銀合金					銀合金		
定格	定格負荷 (抵抗負荷)	AC250V 10A	AC250V 10A	AC250V 16A	AC250V 16A	AC250V 10A	AC250V/DC30V 5A		AC120V/DC30V 3A
	最大許容電力 (抵抗負荷)	2,500VA	2,500VA	4,000VA	4,000VA	2,500VA	1,250VA		360VA
	最大許容電圧	AC250V					AC250V		AC120V
	最大許容電流	10A, TV-8	10A	16A	16A	10A	5A		3A
	コイル定格消費電力	0.53W					0.53W		
電気的性能	絶縁抵抗	100mΩ 以上 (DC500V 絶縁抵抗計にて)					100mΩ 以上 (DC500V 絶縁抵抗計にて)		
	耐電圧	コイル - 接点間					AC4,000V 1 分間		
		同極接点間					AC1,000V 1 分間		
		異極接点間					AC2,000V 1 分間		
	耐衝撃電圧 (コイル - 接点間) *1	10,000V 以上					10,000V 以上		
	動作時間 (定格電圧にて、at20℃)	15ms 以下 (バウンス含まず)					20ms 以下 (バウンス含まず)		
	復帰時間 (定格電圧にて、at20℃)	10ms 以下 (バウンス含まず)					20ms 以下 (バウンス含まず)		
機械的性能	耐振動性	誤動作振動					10 ~ 55 ~ 10Hz (全振幅 1.5mm)		
		耐久振動					10 ~ 55 ~ 10Hz (全振幅 1.5mm)		
	耐衝撃性	誤動作衝撃					100m/s <sup>2</sup>		
		耐久衝撃					1,000m/s <sup>2</sup>		
寿命	機械的寿命 (開閉頻度 180 回/分)	100 万回以上					100 万回以上		
	電氣的寿命 (抵抗負荷) (開閉頻度 20 回/分)	10 万回以上 (定格負荷にて)					10 万回以上 (抵抗負荷にて)		
使用条件	使用周囲温度、使用周囲湿度	-55 ~ 60℃ (ただし氷結、結露しないこと)、5 ~ 85%RH					-55 ~ 60℃ (ただし氷結、結露しないこと)、5 ~ 85%RH		
質量 (重量)		約 17g	約 18g	約 19g	約 17g	約 20g	約 18g		

ご注意: 上記は初期における値です。1 J E C - 2 1 2 ( 1 9 8 1 ) 標準インパルス電圧波形 (1.2 × 50 μs)

DEC はリレーの専門メーカーです

**DEC** 第一電機株式会社  
<http://www.j-dec.co.jp>

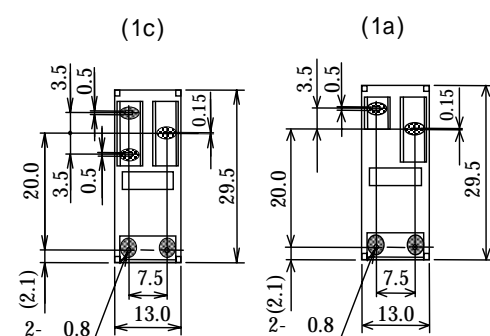
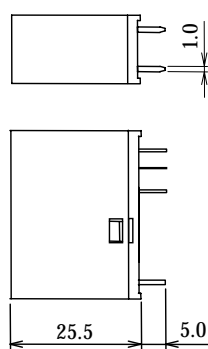
# DHシリーズ

## 外形寸法図

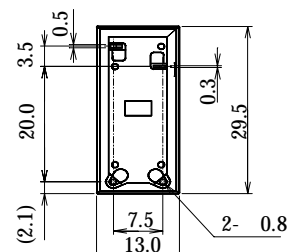
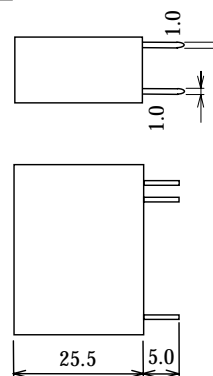
単位:mm

寸法公差(mm)
5mm未満 $\pm 0.2$
5mm以上 $\pm 0.3$

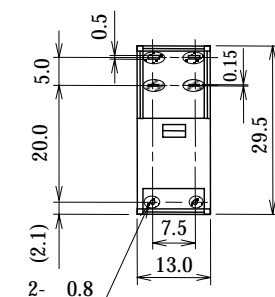
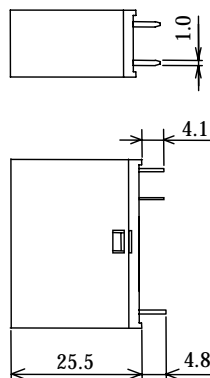
型DH1U/型DH1U-Q



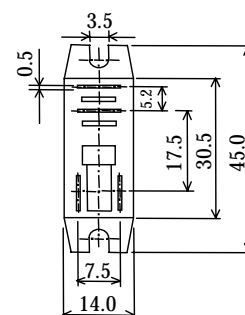
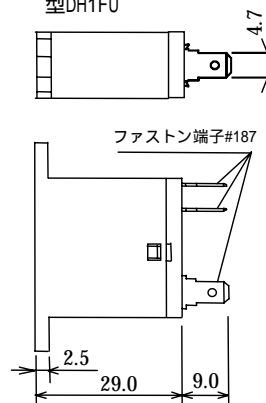
型DH1U-



型DH1U-16A



型DH1FU



DECはリレーの専門メーカーです

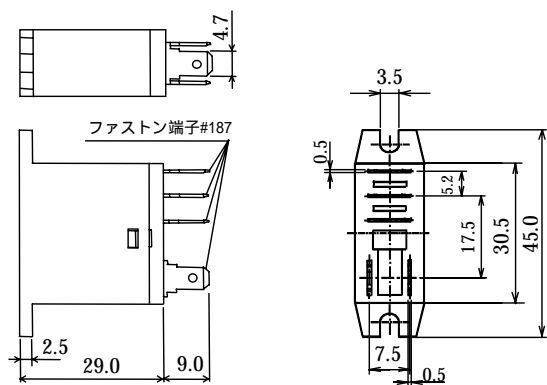
**DEC** 第一電機株式会社  
http://www.j-dec.co.jp

# DHシリーズ

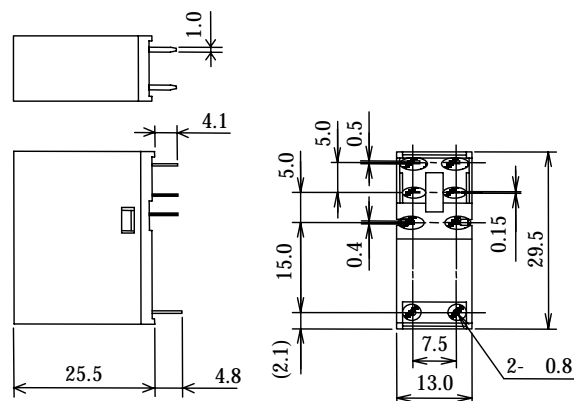
## 外形寸法図

単位:mm

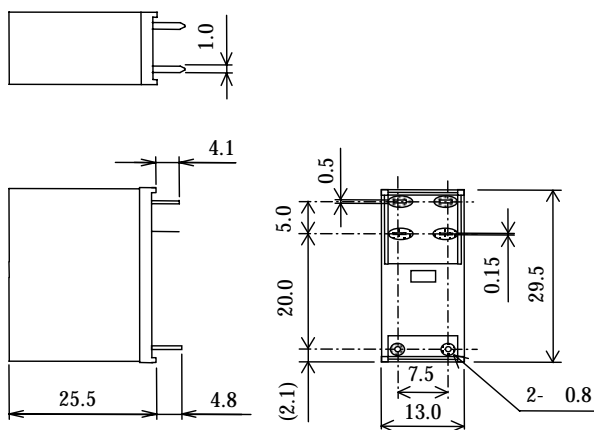
型DH1FU(トランスファタイプ)



型DH2U/DH2U-Q



型DH2TU



寸法公差(mm)

5mm未満 $\pm 0.2$

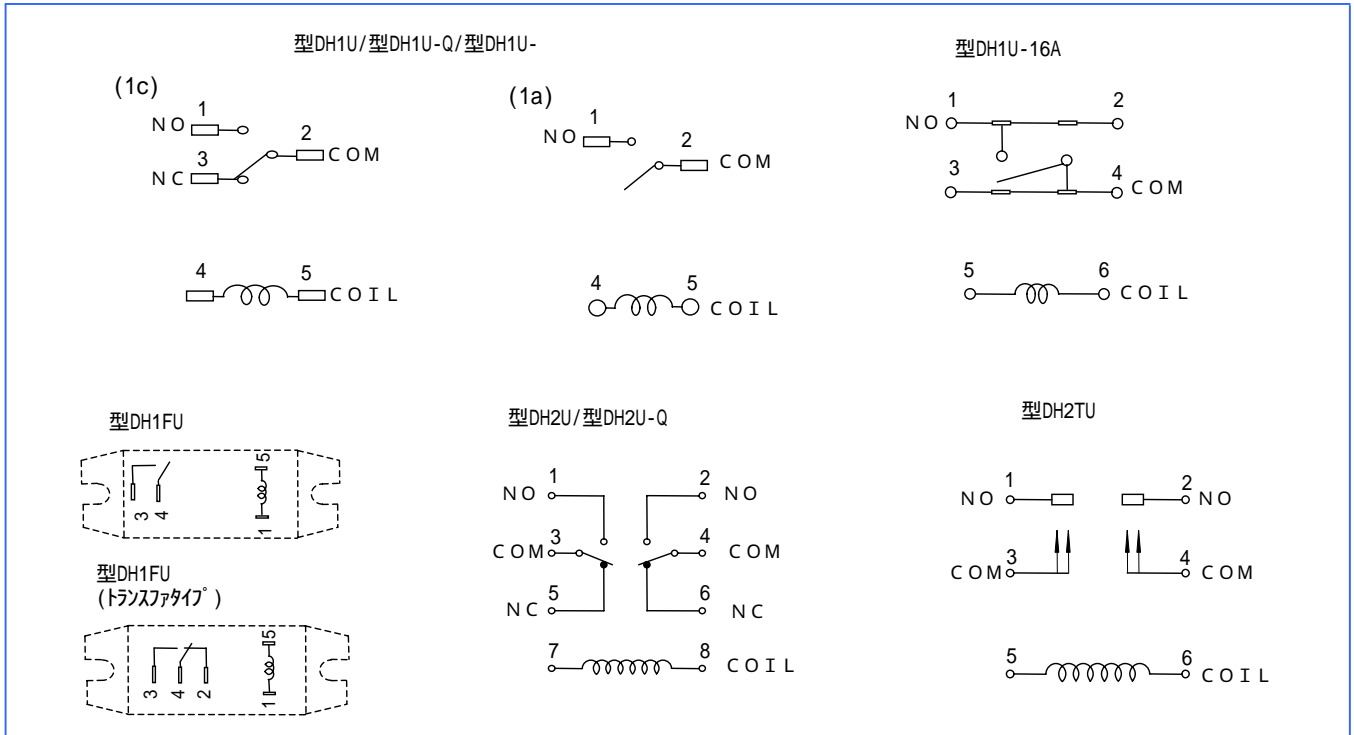
5mm以上 $\pm 0.3$

DECはリレーの専門メーカーです

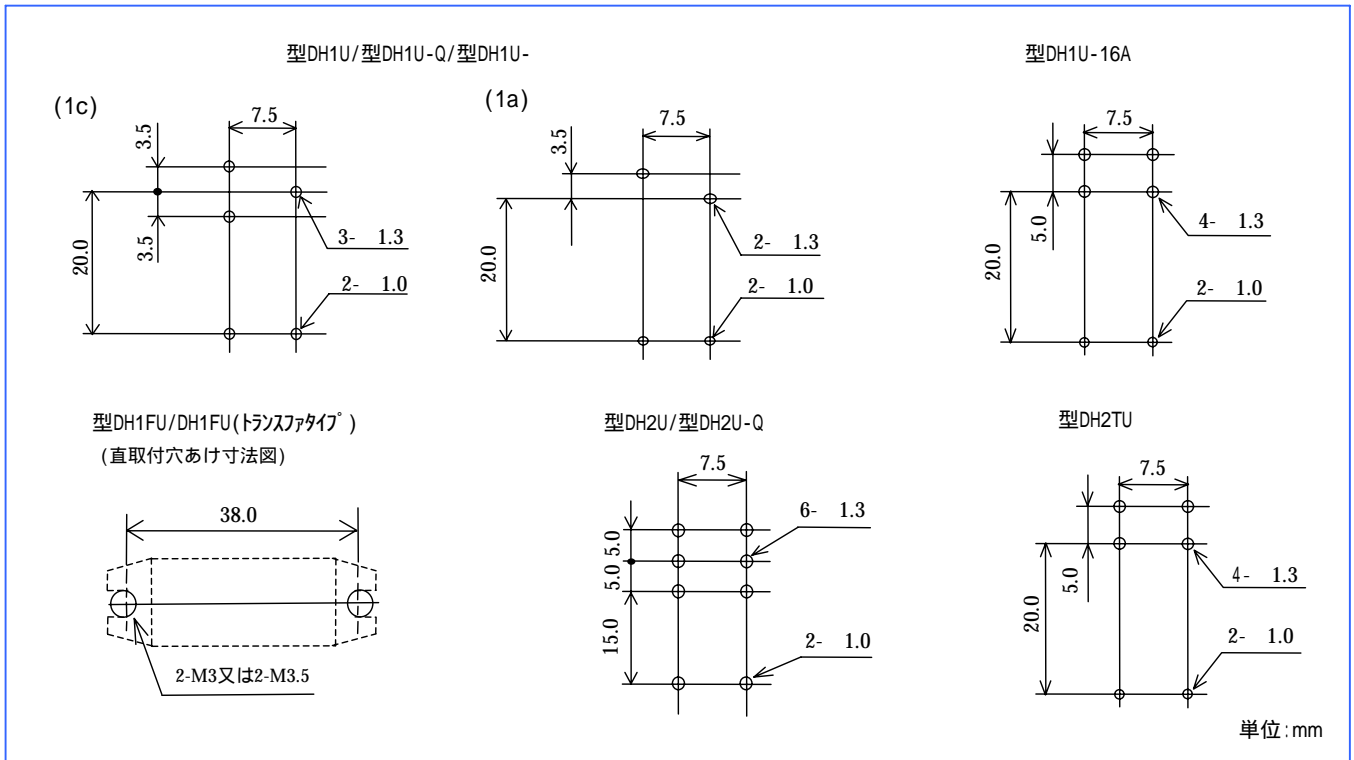
**DEC** 第一電機株式会社  
<http://www.j-dec.co.jp>

# DHシリーズ

## 外形寸法図



## プリント基板穴あけ寸法図



DECはリレーの専門メーカーです

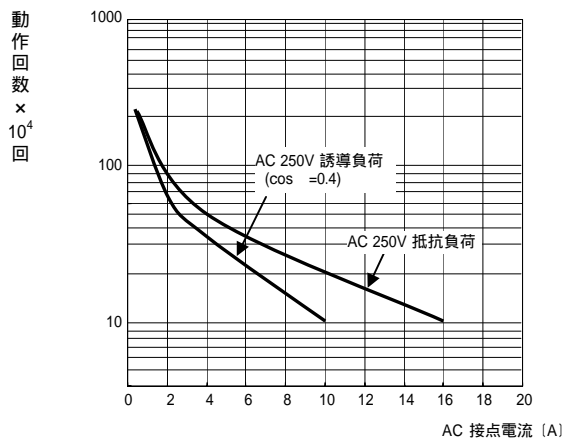
**DEC 第一電機株式会社**  
<http://www.j-dec.co.jp>

# DHシリーズ

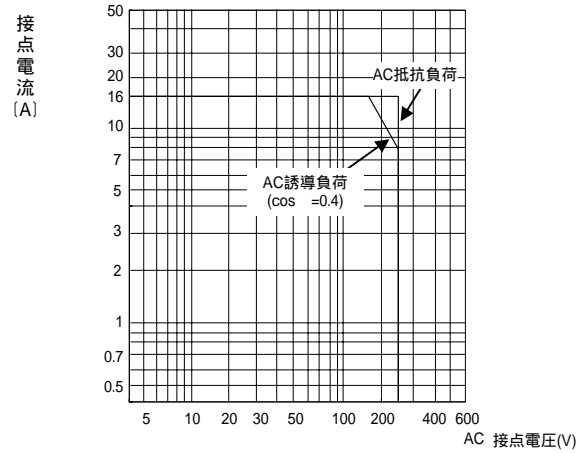
## 参考データ

開閉容量の最大値

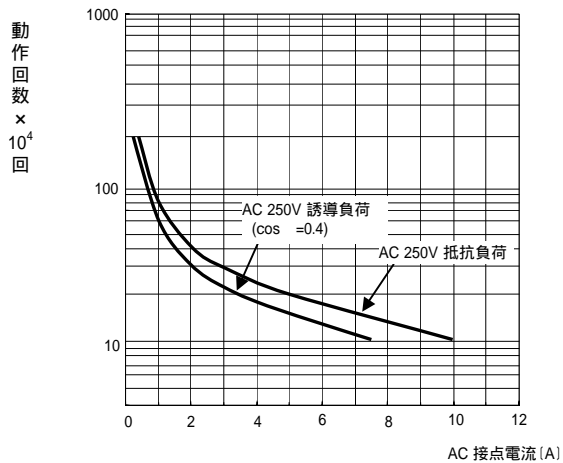
DH1U-16A



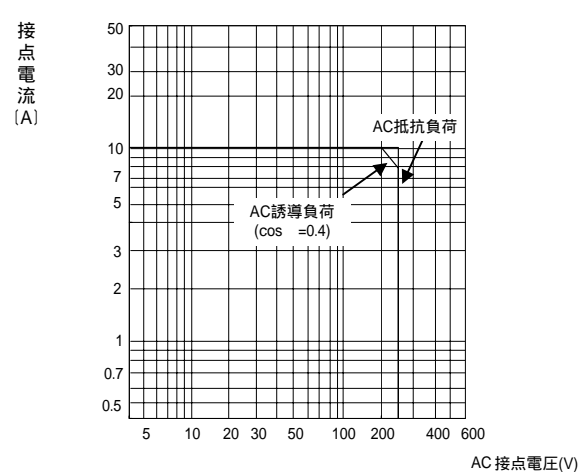
DH1U-16A



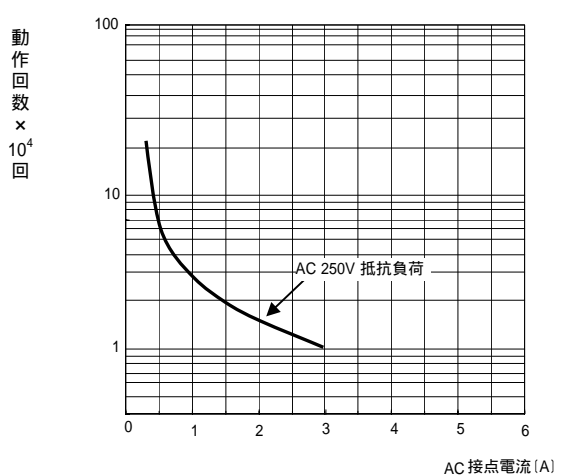
DH1FU



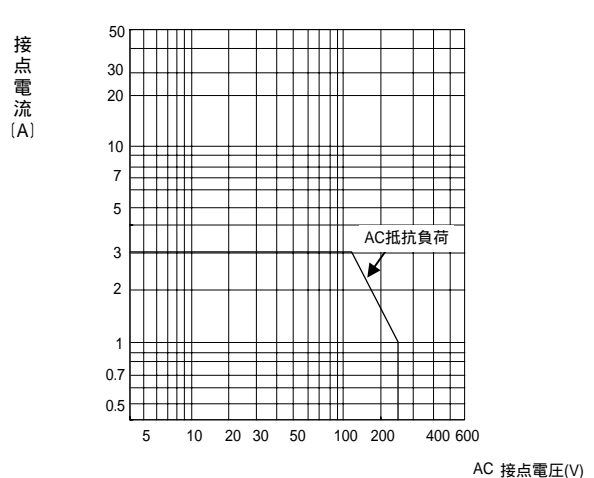
DH1FU



DH2TU



DH2TU

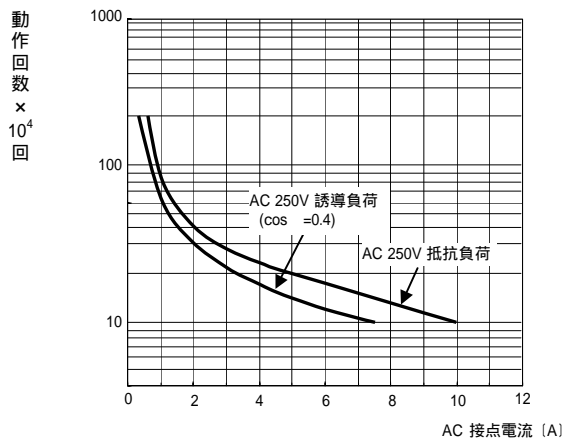


# DHシリーズ

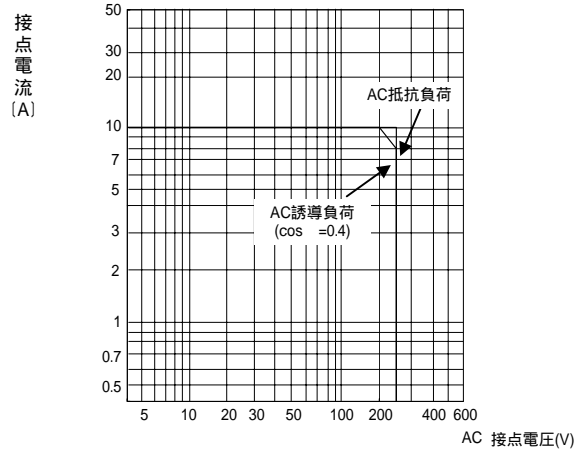
## 参考データ

開閉容量の最大値

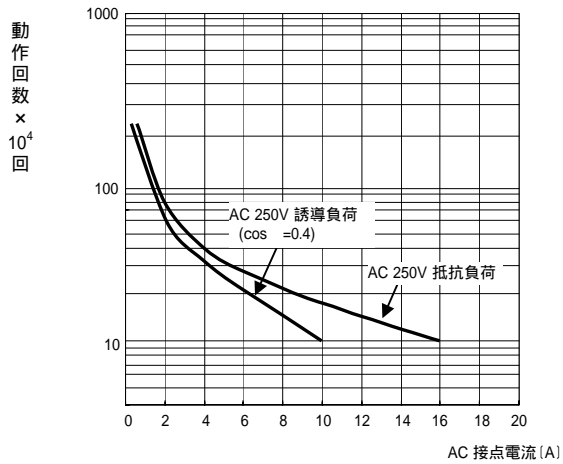
DH1U/DH1U-Q



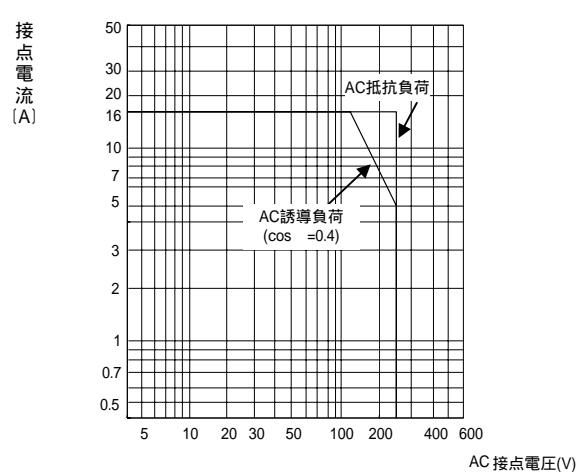
DH1U/DH1U-Q



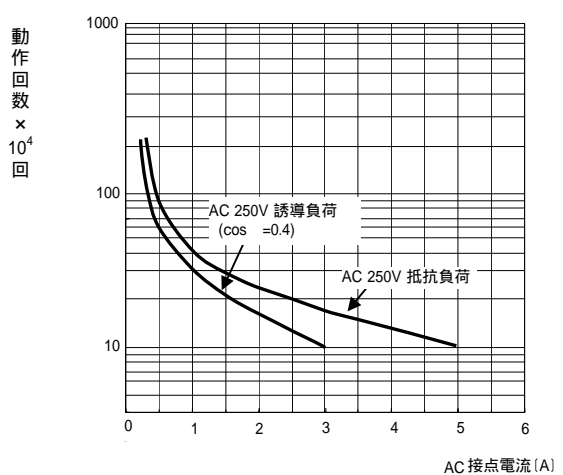
DH1U-



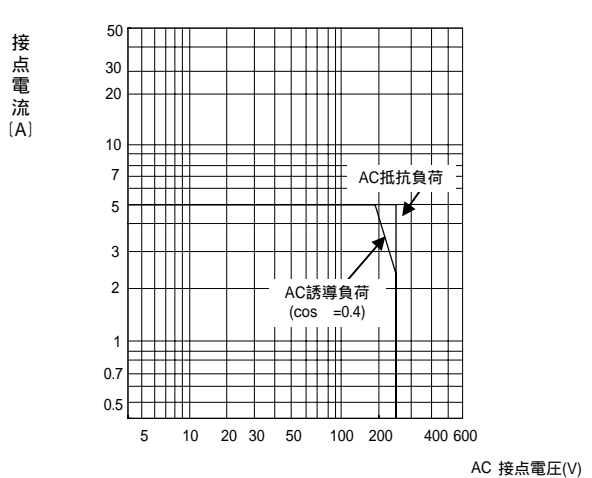
DH1U-



DH2U/DH2U-Q



DH2U/DH2U-Q



DECはリレーの専門メーカーです

**DEC** 第一電機株式会社

<http://www.j-dec.co.jp>